

Mobilités

Le mag'

23

ÉTÉ 2022



Tout sur la rentrée
pour des vacances zen !

04

tisséé
COLLECTIVITÉS



04 / À la Une

Tout sur la rentrée pour des vacances zen !

— Prochain numéro à paraître en **Octobre 2022** / Mobilités — Le Magazine des déplacements de la grande agglomération toulousaine / Directeur de la publication : Jean-Michel LATTES, président de Tisséo Collectivités / Secrétariat de rédaction : direction de la communication / Crédits photos : Adobe Stock / Création : Agiteo / Impression : imprimerie Delort iso 26000 / ISSN 2649 - 2385

12 / Zoom



Téléo, à la rencontre du succès.

10 / Actualités mobilités



3^{ème} ligne de métro, Ecomode, renouvellement escaliers mécaniques Ligne B, paiement par carte bancaire, toutes les actus mobilités de cet été.

14 / Décryptage



Cet été, profitez des bons plans Tisséo !



—
« Plus de 50 000 voyageurs ont embarqué à bord du téléphérique à l'occasion du week-end de lancement. »
 —

Jean-Michel LATTES,
 président de Tisséo Collectivités

La rentrée se prépare dès maintenant chez Tisséo ?

Oui. Le plus important est d'anticiper les perturbations générées par divers chantiers (travaux préparatoires liés à la 3^{ème} ligne de métro, embellissement de la rue de Metz...) et adapter notre réseau pour proposer une offre toujours aussi attractive et performante pour nos voyageurs.

Téléo rencontre un grand succès, vous vous y attendiez ?

Plus de 50 000 voyageurs ont embarqué à bord du téléphérique lors du week-end de lancement les 14 et 15 mai. A ce jour, nous avons déjà atteint nos objectifs de fréquentation avec 7700 voyageurs par jour. Nous avons fait le

pari d'améliorer la desserte de plusieurs pôles d'attractivité toulousains majeurs : l'Université Paul-Sabatier, l'hôpital Rangueil et le secteur de l'Oncopole. Le téléphérique, et ses connexions avec le métro et les bus, sont une véritable alternative pour désengorger la rocade, souvent embouteillée aux abords de ces trois pôles, tout en profitant d'une vue panoramique extraordinaire.

Vous avez obtenu l'autorisation environnementale pour la 3^{ème} ligne, quelle est la prochaine étape ?

Nous l'attendons avec impatience. C'est fait ! Les travaux de la 3^{ème} ligne débiteront d'ici la fin de l'année. L'autorisation environnementale, signée par le Préfet Etienne Guyot, le vendredi

15 avril, constituait la dernière étape administrative avant le lancement concret des travaux. Cet été, un outil accessible depuis une interface web, permettra de présenter les intentions d'aménagement des futures stations. Des espaces d'information et de médiation dédiés au projet verront le jour d'ici la fin de l'année mais j'aurai l'occasion d'en reparler. En attendant, je souhaite à toutes et à tous un très bel été !

Aujourd'hui nous avons déjà atteint nos objectifs de fréquentation avec 7700 voyageurs par jour sur Téléo.



Tout sur la rentrée pour des vacances zen !

— Embellissement de la rue de Metz, remplacement des escalators de la ligne B, mise en service du Linéo 10, travaux préparatoires de la 3^{ème} ligne, autant de projets qui avancent et amènent des changements dans vos déplacements pour la rentrée. Petit tour d'horizon de ce qui vous attend et des mesures à prendre pour gagner du temps et trouver l'alternative qui vous va le mieux. —

PRÉPAREZ VOTRE DÉPLACEMENT ! SIMULEZ VOTRE ITINÉRAIRE

BESOIN D'UNE INFORMATION OU D'UN CONSEIL ?

Les téléconseillers d'Allô Tisséo sont à votre écoute au 05 61 41 70 70, de 6h00 à 20h00 du lundi au vendredi, et de 8h30 à 18h30 le samedi.
OU
[tisseo.fr / rubrique Contact](https://www.tisseo.fr/rubrique-Contact)

EMBELLISSEMENT DE LA RUE DE METZ, LE RÉSEAU BUS S'ADAPTE !



La rue de Metz va changer de visage pour offrir plus de place aux piétons et aux vélos. La nature y sera très présente avec de nombreuses plantations. Pour préserver le centre historique de Toulouse et améliorer votre cadre de vie, le réseau bus de proximité s'adapte en complément du métro.

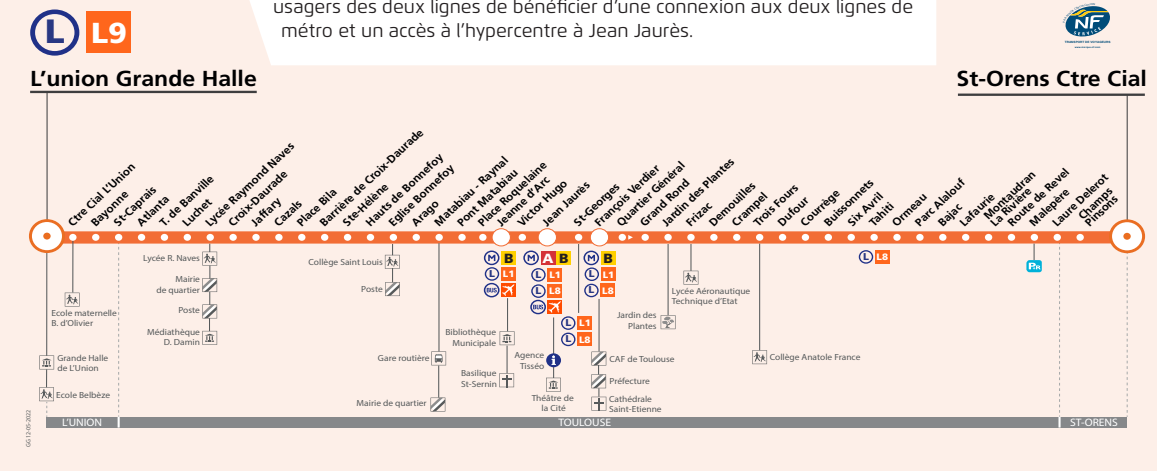


QU'EST-CE QUI CHANGE CONCRÈTEMENT DANS VOS DÉPLACEMENTS À PARTIR DU 29 AOÛT ?

Des itinéraires simplifiés, fusionnés, de nouvelles connexions :

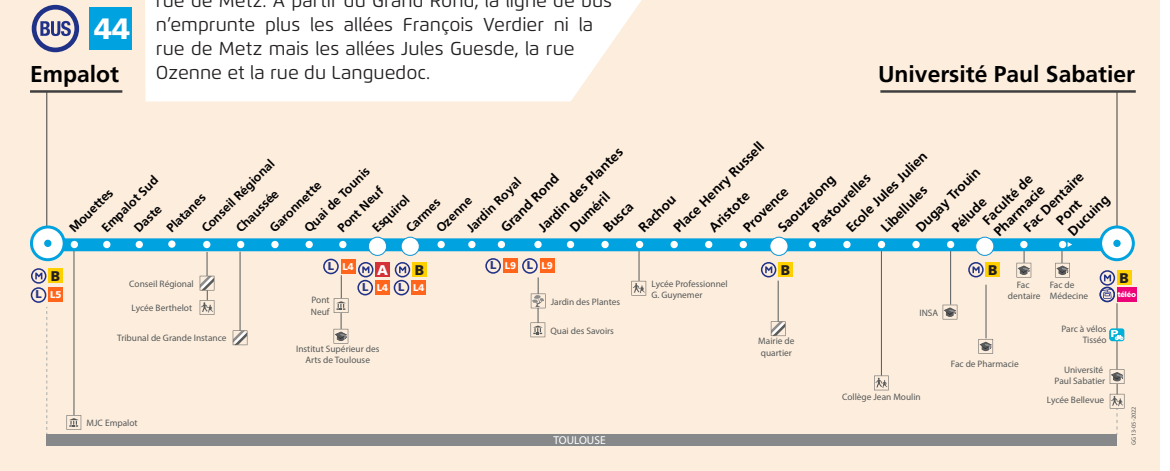
• **LINEO 7 et 9 ne font plus qu'un !**

La partie nord du LINEO 9, située entre L'Union et François Verdier, fusionne avec le LINEO 7 à François Verdier. Les deux lignes n'empruntent plus la rue de Metz, qui sera fermée à la circulation. Cette fusion permet pour les usagers des deux lignes de bénéficier d'une connexion aux deux lignes de métro et un accès à l'hypercentre à Jean Jaurès.



La partie sud du LINEO 9, située entre Empalot et Esquirol, est fusionnée avec la ligne de bus 44 à Esquirol. La ligne de bus 44 adapte son itinéraire à la fermeture de la rue de Metz. A partir du Grand Rond, la ligne de bus n'emprunte plus les allées François Verdier ni la rue de Metz mais les allées Jules Guesde, la rue Ozenne et la rue du Languedoc.

• **BUS 44 : un nouvel itinéraire pour desservir les boulevards du Maréchal Juin et Empalot**

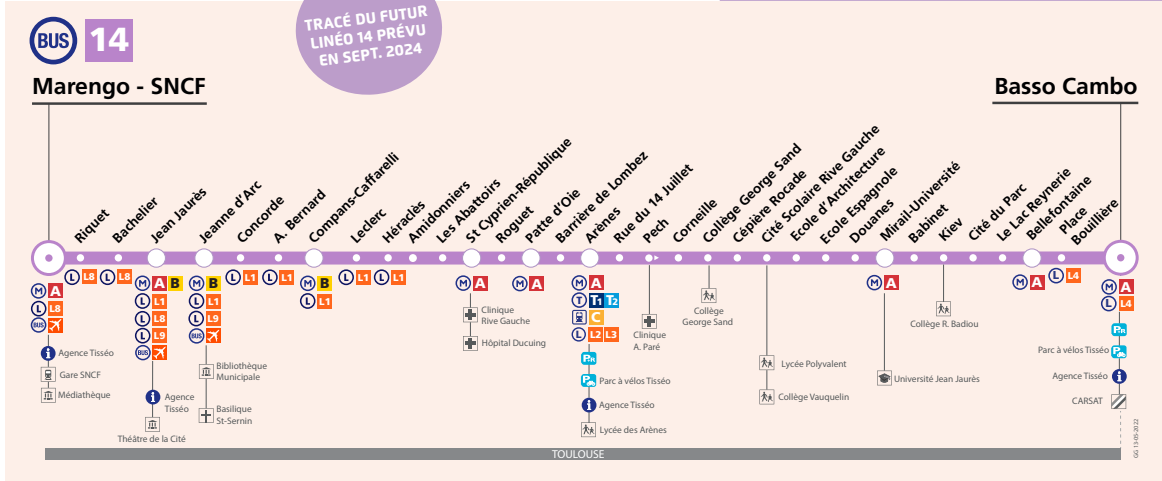


Cette nouvelle ligne 44 permet aux riverains des bords de Garonne des quartiers Empalot, Saint-Michel et Carnes de maintenir un accès direct et efficace à Esquirol. La ligne de bus 44 offre une desserte attractive avec une fréquence en semaine de 12 minutes direct en heures de pointe et 16 minutes en heures creuses. Elle fonctionne du lundi au dimanche et en soirée. Le nouvel itinéraire de la ligne 44 offre aux habitants de Saouzelong et du Busca une connexion directe au secteur des Carnes. Son parcours dans le quartier des Carnes fait office de liaison interquartier Garonne <-> rue de Metz – Esquirol <-> Ozenne.

À LA UNE

La ligne quitte son itinéraire actuel à Saint Cyprien pour rejoindre le Pont des Catalans et le boulevard Lascrosses, puis les boulevards d'Arcole et de Strasbourg. Elle reprend son itinéraire à Jean Jaurès pour rejoindre son terminus à Marengo SNCF.

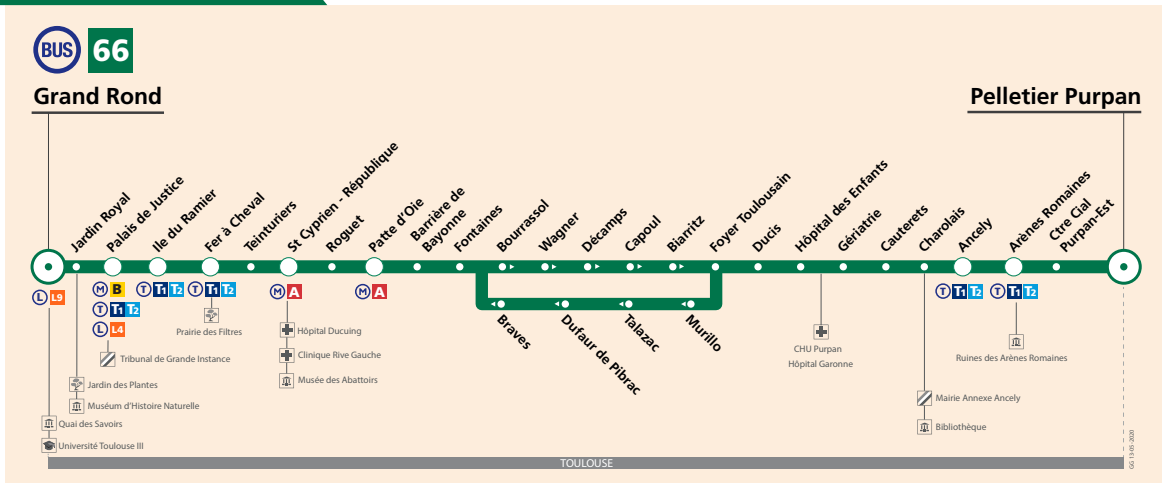
• **BUS 14 : un nouvel itinéraire par les boulevards nord, de nouveaux liens entre les quartiers**



Ce nouveau parcours permet de renforcer la connexion entre Saint Cyprien, les Amidonniers, Jeanne d'Arc et Jean Jaurès ainsi qu'un accès direct aux Arènes et à l'Université Jean Jaurès pour les habitants des Amidonniers, de Compans et des Chalets.

• BUS 66 : prolongement jusqu'au Grand Rond

Cette ligne propose une liaison directe depuis Purpan, Casselardit et Saint Cyprien vers le Fer à Cheval, la Prairie des Filtes, l'île du Ramier, Palais de Justice et le Grand Rond.




À LA UNE

NOUVEL ITINÉRAIRE POUR LA NAVETTE CENTRE-VILLE !

La navette centre-ville dessert désormais le cœur de Saint-Cyprien en empruntant la rue de la République pour rejoindre la Place Intérieure Saint-Cyprien et y effectuer son terminus.

En direction du Pont Neuf, la ligne suit un autre itinéraire via les rues Joseph Vié, Teinturiers et Laganne.



Fréquence de 15 min
au lieu de 12 min
actuellement



Fonctionnement
du lundi au samedi
de 9h15 à 19h



ESCALATORS LIGNE B, LE RENOUVELLEMENT CONTINUE

Jusqu'en 2026, tous les escaliers mécaniques de la ligne B du métro vont être remplacés par de nouveaux modèles. Cette opération, qui améliorera votre confort et votre sécurité, est échelonnée station par station afin d'en limiter les nuisances. Chaque chantier dure en moyenne entre 3 et 5 mois. Chaque station sera complètement fermée entre 2 et 5 semaines selon leur configuration.

PROCHAINES STATIONS FERMÉES :

- **Jeanne d'Arc** > fermée jusqu'au 17 juillet
- **Borderouge** > fermée du 20 juillet au 2 août
- **François Verdier** > fermée du 8 août au 29 août



Toutes les solutions alternatives sont sur tisseo.fr

À LA UNE

NOUVEAUTÉS RENTRÉE

Linéo 10

Dès le 29 août, le Nord de la métropole accueillera le Linéo 10 pour s'adapter à vos besoins de mobilité !

Reliant La Vache au centre commercial de Fenouillet, il dessert également les communes d'Aucamville et de Saint-Alban. BUS 26, 29, 33, 59, 60, 69, 131, 132 : avec l'arrivée de cette nouvelle ligne, c'est tout le réseau du secteur Nord de l'agglomération qui évolue pour offrir aux habitants une desserte plus efficace, plus performante, plus directe et connectée au métro.



CHIFFRES CLÉS

- 10,8 km entre Fenouillet et La Vache
- 20 000 habitants et 7 500 emplois desservis
- 7000 voyageurs par jour à la mise en service
- 9 min de fréquence en heures de pointe, 12 min en journée
- 3200 m de couloirs bus
- 35 à 45 min de temps de parcours en heures de pointe (35 à 55 min aujourd'hui)
- 16,7 millions d'€ d'investissements au total

L10



Dès septembre, 50% des places de stationnement du parking-relais La Vache sera neutralisé par les travaux préparatoires de la 3^{ème} ligne de métro. Avant de vous y rendre, pensez à vérifier la disponibilité des places en temps réel via l'application ou le site web Tisséo.

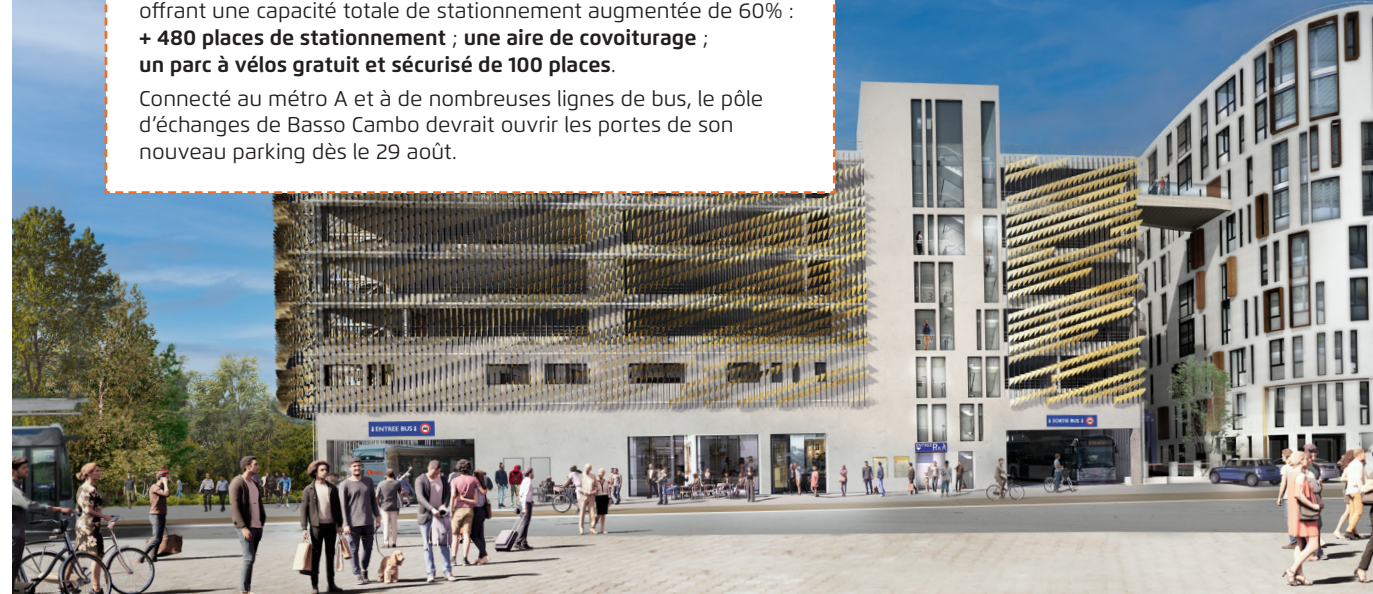


À LA UNE

UN NOUVEAU PARKING AÉRIEN À BASSO CAMBO

La construction du parking aérien de 5 étages est bientôt terminée, offrant une capacité totale de stationnement augmentée de 60% : **+ 480 places de stationnement ; une aire de covoiturage ; un parc à vélos gratuit et sécurisé de 100 places.**

Connecté au métro A et à de nombreuses lignes de bus, le pôle d'échanges de Basso Cambo devrait ouvrir les portes de son nouveau parking dès le 29 août.



AVEC TISSÉO, C'EST 6 FOIS MOINS CHER QU'EN VOITURE !

Avec l'augmentation du prix du carburant, prendre les transports en commun est une source d'économie non négligeable.

Dans la dernière enquête ménages* de 2013, la distance moyenne sur le trajet domicile-travail est de 20km A/R.

L'abonnement annuel mensualisé est de 45 €/mois. Après déduction de la Prime Transport Employeur,

l'abonnement vous reviendra à 22,50 €/mois soit **6 fois moins cher qu'un déplacement en voiture.**

Vous gagnez du pouvoir d'achat et vous réduisez par la même occasion la quantité de CO² émise par votre déplacement en voiture.

Alors pensez à laisser la voiture au garage de temps en temps !

22,50 €/MOIS
APRÈS DÉDUCTION
DE LA PRIME TRANSPORT

100€ / MOIS	135€ / MOIS	150€ / MOIS
Essence Coût entretien Assurance	Essence Coût entretien Assurance Amortissement	Essence Coût entretien Assurance Amortissement Stationnement Péage

ACTUALITÉS MOBILITÉS



Feu vert pour la réalisation de la 3^{ème} ligne de métro !

Un nouveau chapitre s'ouvre chez Tisséo pour la réalisation de la nouvelle ligne de métro de 27km !

Le 15 avril, Etienne Guyot, Préfet de l'Occitanie et de la Haute-Garonne a signé l'autorisation environnementale de la 3^{ème} ligne de métro et de la ligne Aéroport Express, le sésame pour démarrer les travaux de génie civil en fin d'année.

Plus d'infos en cliquant ici



Payez la navette Aéroport avec votre carte bancaire.

Cet été, vous pourrez acheter et valider votre ticket de transport dans la navette aéroport avec votre carte bancaire ! L'expérimentation durera jusqu'en 2023, puis s'étendra à l'ensemble du réseau pour vous permettre de valider votre titre que vous soyez dans le bus, le métro, le tramway ou le téléphérique.

Toutes les infos sur tisseo.fr



Pour aller plus loin dans les travaux de maintenance

Tisséo profite de ces travaux et de la fermeture du tramway pour réaliser des travaux de maintenance :

- Anticiper le remplacement des rails sur les secteurs de l'hippodrome et de l'avenue du Professeur Guy Espagno sur la ligne de tramway T1.
- Rénover les câbles d'alimentation du tramway T1 sur le secteur Andromède.
- Réparer les nez de quais des stations du tramway (partie qui permet à la rame de longer le quai sans heurt) : 11 stations sur Blagnac (Aéroconstellation, Beauzelle - Aéroscopia, Andromède - Lycée, Place Georges Brassens, Grand Noble, Patinoire Barradels, Odysseus - Ritouret, Place du Relais, Pasteur - Mairie de Blagnac, Guyenne - Berry, Servanty - Airbus) + 3 stations sur Toulouse (Arènes, Zénith, Cartoucherie).

ACTUALITÉS MOBILITÉS



5 semaines d'arrêt pour le tram cet été

Afin de réaliser un nouveau terminus à Odysseus, le tramway sera à l'arrêt cet été. Des solutions alternatives sont proposées.

► Du 18 juillet au 24 juillet 2022 inclus

La station de tram **T1** ODYSSEUS n'est plus desservie en direction de Palais de Justice.

Les stations accessibles à proximité du 18 juillet au 24 juillet sont : Place du Relais et Patinoire-Barradels.

► Du 25 juillet au 16 août 2022 inclus

Les lignes de tram **T1** **T2** sont interrompues dans leur totalité.

Des navettes assureront la liaison entre les Arènes **M** **A**, le MEETT et l'aéroport au plus près de la desserte assurée habituellement par le tram **T1** et **T2** de 5h à minuit en semaine et jusqu'à 00h30 le week-end.

► Du 17 au 26 août 2022 inclus

La ligne de tram **T1** est toujours interrompue.

La ligne de tram **T2** fonctionne à nouveau sur l'intégralité de son parcours.

Des navettes assureront la liaison entre les Arènes **M** **A**, le MEETT et l'aéroport au plus près de la desserte assurée habituellement par le tram **T1** entre les stations Ancely et MEETT de 5h30 à 00h40 en semaine et jusqu'à 1h le week-end.

La navette aéroport fonctionne normalement pendant les travaux.

ACTUALITÉS MOBILITÉS



► Le « Festival de Toulouse Concerts sous les Étoiles »

Du 8 au 24 juillet 2022, la première édition du Festival de Toulouse « CONCERTS SOUS LES ÉTOILES » se tiendra au Jardin Raymond VI ainsi qu'à la Prairie des Filtres.

> Accès :

- Jardin Raymond VI : Arrêt « Les Abattoirs » (2min à pied) :
- Arrêt « Saint Cyprien – République » (3min à pied) : Métro et
- Prairie des Filtres : Arrêt « Cours Dillon » (4min à pied) : et
- Arrêt « Fer à Cheval » (2min à pied) : et

Gagnez votre place pour le concert du 16/07 sur Clubéo et bénéficiez de tarifs réduits sur présentation de votre carte Pastel sur les autres concerts.

**Festival de Toulouse
CONCERTS
SOUS LES ÉTOILES**
8-24 JUILLET 2022

**ALLEZ-Y
AVEC TISSÉO !**

PRAIRIE DES FILTRES
JARDIN RAYMOND VI

Retrouvez toute la programmation sur festival.toulouse.fr

+ d'infos : www.tisseo.fr

+ d'infos :
www.tisseo.fr



Une partie des gagnants dans une des cabines de Téléo le vendredi 13 mai 2022 à 18h.

Gagnants du jeu Téléo

6397 personnes ont participé au grand jeu concours (organisé sur le site internet dédié www.teleo-tisseo.fr, clubéo, Facebook et Instagram) pour faire partie des premiers à monter à bord de Téléo. Les 100 chanceux ont embarqué en avant-première le vendredi 13 mai.

ACTUALITÉS MOBILITÉS



ecomode x
Être écomobile, c'est facile

**PARTENAIRE
POUR UNE MOBILITÉ
BAS CARBONE**

Téléchargez l'appli

Disponible sur

ECOMODE, votre écomobilité est enfin récompensée

L'application ECOMODE récompense vos trajets quotidiens bas carbone dans la métropole toulousaine. Dotée de son écocalculeur, elle vous aidera à réduire votre émission de CO².

Prêt à devenir ÉCOMODER ?
Téléchargez gratuitement l'appli.

Pour en savoir +
www.ecomode.fr



Tisséo mène l'enquête *

La connaissance et la compréhension des pratiques de mobilités sont primordiales pour mettre en place des politiques publiques en réponse aux besoins des citoyens. C'est pour cela que Tisséo, en partenariat avec la région Occitanie et le Département de la Haute-Garonne lance l'enquête EMC² !

Qu'est-ce que c'est ? L'enquête EMC² (Enquête Mobilité Certifiée Cerema) constitue une véritable photographie des déplacements des habi-

tants d'un territoire : avec quels modes de transport ? combien de fois par jour ? pour quels motifs ? à quel moment de la journée ?

Quand et où ? Cette enquête sera menée de juillet 2022 à mars 2023 sur l'aire urbaine de Toulouse (453 communes). Plus de 15 000 personnes seront interviewées par téléphone ou à domicile par des enquêteurs de la société Test.

+ d'infos :
www.tisseo-collectivites.fr



**ENQUÊTE
Mobilités**

Occitanie

* avec le support financier de la Région Occitanie et du Conseil Départemental de la Haute-Garonne.



Téléo, à la rencontre du succès !

—Plus de 100 000 voyageurs ont déjà embarqué à bord du plus long téléphérique urbain de France ! Panorama époustouflant, rapide, silencieux, écologique, les adjectifs élogieux ne manquent pas pour qualifier le dernier né du réseau Tisséo. Retour sur le succès rencontré par Téléo lors de son weekend de lancement.—

Un choix pour l'avenir

Ce nouveau mode de transport a pour objectif de répondre aux défis des mobilités quotidiennes d'aujourd'hui et de demain face à l'attractivité du territoire de l'agglomération toulousaine. Avec plus de 15 000 habitants nouveaux et plus de 7 000 emplois créés par an, il était nécessaire d'anticiper l'avenir et d'apporter des solutions à la saturation des réseaux routiers en proposant un réseau de transports en commun performant, fluide et vert.

Depuis samedi 14 mai, le téléphérique est accessible sur simple validation d'un titre de transport Tisséo. Il est connecté aux autres modes du réseau (bus, métro) et au réseau routier et cyclable (parcs-relais et liaison cyclable d'Oncopole à Saint-Cyprien, par exemple). Il dessert 3 stations : Université Paul Sabatier, Hôpital Rangueil – Louis Lareng et Oncopole – Lise Enjalbert en seulement 10 min contre 30 min en voiture. La première station permet une connexion directe avec le métro Ligne B et le réseau de bus. Les deux autres stations sont connectées au réseau bus et à un nouveau parc relais de 500 places à proximité de l'Oncopole. Téléo est le maillon central de la ceinture sud, véritable trait-d'union entre l'est et l'ouest.



Depuis la rentrée 2021, la ligne 25, deuxième maillon de la ceinture sud, constitue un nouvel axe de transport, d'Oncopole à la Gare de Colomiers. Elle offre des correspondances avec les Linéo 2, 3, 4 et 5 avec le réseau ferroviaire et la ligne A du métro.

Téléo+Bus 25 le combo gagnant !

- **COLOMIERS GARE - BASSO CAMBO :** 25-30 min
- **BASSO CAMBO - ONCOPELE :** 15-20 min P+R

Retrouvez dans l'appli Tisséo le nombre de places de stationnement disponibles sur les parcs-relais en temps réel !



« Ce nouveau mode de transport très économe en énergie et très propre pour l'environnement offre désormais aux toulousains qui travaillent à l'Oncopole, à l'Hôpital de Rangueil et à l'Université Paul-Sabatier une alternative très efficace à la voiture. »

Jean-Michel LATTES,
Président
de Tisséo Collectivités
et Tisséo Ingénierie

De gauche à droite, Carole Delga, Présidente de la Région Occitanie / Pyrénées-Méditerranée, Jean-Luc Moudenc, Maire de Toulouse, Président de Toulouse Métropole, Jean-Michel Lattes, Président de Tisséo Collectivités, Président de Tisséo Ingénierie et Etienne Guyot, Préfet de la région Occitanie, Préfet de la Haute-Garonne ont inauguré le vendredi 13 mai 2022, Téléo, le téléphérique urbain de Toulouse.



Un succès grand public immédiat

Les samedi 14 et dimanche 15 mai, de 5h15 à 00h30, plus de 50 000 passagers munis d'un ticket « Embarquez à bord de Téléo », édité spécialement à l'occasion du lancement et distribué en entrée de station, ont pu se déplacer gratuitement avec Téléo pendant le week-end.



Laurie • 32 ans

Je travaille à l'hôpital, les quelques minutes de calme que vont m'offrir le trajet vont m'aider à attaquer des journées à 200 à l'heure.



Erwan • 20 ans

La vue est extraordinaire depuis là-haut et en plus je peux embarquer mon vélo, franchement je suis un étudiant heureux.



Farida • 53 ans

Tous les jours je viens travailler en voiture, le bruit, le stress, la pollution, là je me gare à Oncopole, et après le calme et le silence, et en plus ça va vite !



Naël • 7 ans

J'adore parce qu'on monte très haut et on voit les montagnes au fond. Je veux le prendre tous les week-ends.

ON AIME

3 stations desservies en 10 min contre 30 min en voiture	100% accessible 100% électrique	1min30 fréquence en heure de pointe	34 personnes par cabine
7700 voyageurs/jour	1 vélo par cabine	Découvrez le site dédié	

DÉCRYPTAGE

Cet été, profitez des bons plans Tisséo !

— Cet été, la ville rose vous réserve bien des surprises et vous révèle tous ses secrets : patrimoine, gastronomie, art de vivre... Simples, pratiques et économiques, le métro, le tram, le téléphérique et les bus vous conduisent à la découverte de Toulouse et facilitent vos vacances ! —

ON AIME

Tout est dans l'appli Tisséo !

Vous pouvez acheter et valider vos titres de transport directement depuis l'application (disponible uniquement sur Android). Recharger votre carte Pastel où et quand vous le voulez avec votre smartphone Android ou Apple. Sans oublier tous nos autres services : calcul d'itinéraires, plan du réseau, prochains passages, infos réseau, parc relais... Grâce à ses nombreuses fonctionnalités, le réseau Tisséo n'aura plus de secret pour vous !

GRATUITE, n'attendez plus pour l'installer !



Pass Tourisme, pour voyager et visiter !

Découvrez le Pass Tourisme !

Transports, visite guidée de votre choix, monuments et musées gratuits. Et de nombreuses activités à prix réduits.

Produit en vente à l'Office de tourisme de Toulouse et les agences Tisséo partenaires.

- Pass 24H / 18€
- Pass 48H / 28€
- Pass 72H / 35€



PISCINE NAKACHE

> Station Stadium-Est

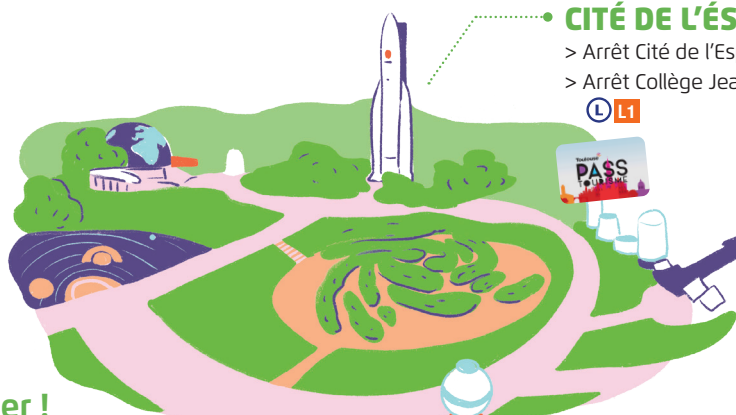
- M B
- BUS 34 152
- L L4 L5



LA HALLE DES MACHINES L'ENVOL DES PIONNIERS

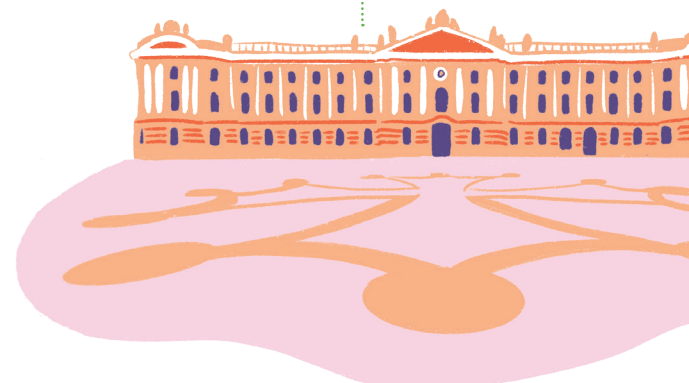
> Arrêt Montaudran Gare-SNCF

- M B + BUS 23



CITÉ DE L'ESPACE

- > Arrêt Cité de l'Espace BUS 37
- > Arrêt Collège Jean-Pierre Vernant L L1



LE CAPITOLE

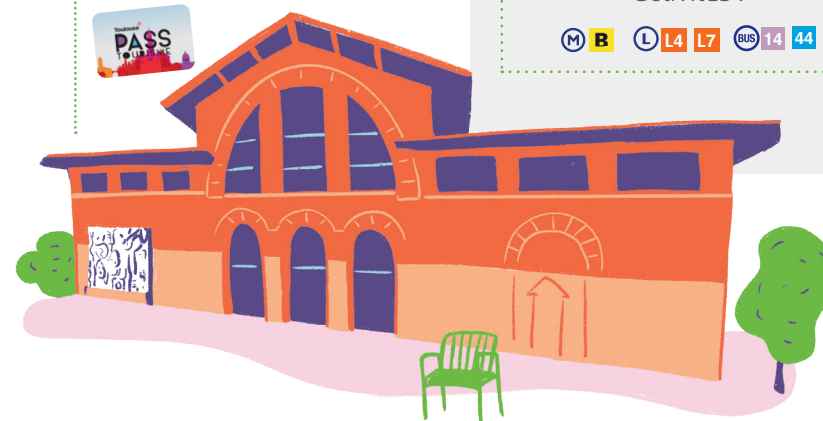
> Station Capitole

- M A

LES ABATTOIRS, MUSÉE-FRAC OCCITANIE TOULOUSE

> Station St Cyprien-République

- M A BUS 13 14 31 66



DÉCRYPTAGE

Se baigner avec Tisséo, c'est possible !

Les 7 piscines municipales de Toulouse et le lac de la ramée sont accessibles avec Tisséo !

- Alex Jany – M A BUS 33 43 76
- Bellevue – BUS 54
- Castex – M B L L4 L5 BUS 34 152
- Chapou – L L1 BUS 63
- Nakache – M B L L4 L5 BUS 34 152
- Papus – L L4 BUS 13
- Toulouse Lautrec – BUS 27 41 60 61 69
- Lac de la Ramée – BUS 27 48 57

Toulouse Plages

A partir du 15 juillet au Port Viguerie, et du 22 juillet à la Prairie des Filtres, les bords de la Garonne, prennent des couleurs estivales avec une grande roue, une guinguette, des locations de bateaux électriques, canoë-kayaks et de stand up paddle...

Venez-vous détendre et profitez des nombreuses activités !

- M B L L4 L7 BUS 14 44

AVEC TISSÉO, C'EST 125€ DE POUVOIR D'ACHAT PAR MOIS!



**SE DÉPLACER EN TRANSPORTS EN COMMUN,
C'EST 6 FOIS MOINS CHER QU'EN VOITURE.**

Optez pour l'abonnement Tisséo à partir de 22,50€/mois
contre 150€/mois en voiture.



POUR PLUS D'INFOS

