

2023

CHIFFRES CLÉS

Les mobilités, notre cœur
de métier au service de tous.



Autorité Organisatrice
de la Mobilité de la Grande Agglomération Toulousaine

EN BREF

MÉTRO

- 2 lignes de métro automatique (sans conducteur) : Ligne A et Ligne B
- Un service de 5h15 à 00h du dimanche au mercredi, jusqu'à 3h les jeudis, vendredis et samedis
- 38 stations
- 116 rames
- 27,1 km de voies



TRAMWAY

- 1 ligne de tramway : T1
- 1 rame toutes les 14 min max
- Un service du dimanche au jeudi de 4h50 à 00h40, jusqu'à 1h20 les vendredis et samedis
- 28 rames
- 28 stations
- 17,1 km de voie



LIGNES

- 161 lignes de bus dont 10 Linéo
- 103 lignes classiques
- 41 scolaires
- 4 TAD
- 3 navettes (centre-ville, aéroport, cimetière)



CAMÉRA

5 290 caméras au total sur le réseau (Caméras fixe : 2 632 Caméras embarquées : 2 658
Par mode :
Métro : 2 088
Bus : 2 448
Téléphérique : 258
Tram : 496)



VÉLO

8 parcs à vélos sécurisés



STATIONNEMENT

18 P+R :
8 173 places dont
9 à accès réglementé
(6 752 places)



Tisséo Collectivités remercie tous les collaborateurs qui se sont investis dans la rédaction de cette synthèse d'activité. **Directeur de publication** : Jean-Michel Lattes • **Conception et réalisation** : Agiteo
Credits photo : Kevin Pablo - SoFlash Production / Thomas Salva / Lumento / Florence AT / CANVA / Celine Sadonnet - SoFlash Production • **Impression** Imprimerie Delort.

SOMMAIRE

5 ÉDITO

32 TEMPS FORTS

6 INSTITUTION
& MOYENS
HUMAINS



34 TERRITOIRES & RÉSEAU



16 FRÉQUENTATION

52 QUALITÉ ET SATISFACTION

22 FINANCES





tisséo



Le bilan de la fréquentation du réseau Tisséo en 2023 est positif, avec une fréquentation qui dépasse celle observée avant la crise sanitaire, en 2019.

En décembre, le nombre de validations a dépassé de 5 % celui de décembre 2019, avec 17,7 millions de validations dans le mois. Le réseau Tisséo transporte chaque jour, en moyenne, plus d'un demi-million de personnes et se positionne comme un des réseaux les plus dynamiques de France. La barre des 198 millions de validations de 2019 devrait être franchie pour dépasser les 200 millions de validations en 2024!

La hausse de la fréquentation concerne l'ensemble du réseau Tisséo (métro, tramway, bus, Linéo, Téléo, Mobibus).

Le retour de la fréquentation s'explique par le dynamisme économique et démographique de l'agglomération toulousaine. Pour accompagner ce dynamisme, de gros projets ont vu le jour depuis 2019 : le LINEO 4, LINEO 5, ligne 25, LINEO 10, LINEO 11, Téléo et un réseau bus qui s'adapte en continu. Depuis 2019 près de 8 % de kilomètres supplémentaires ont été injectés sur le réseau.

Avec les projets qui verront bientôt le jour comme la Ligne C, la réorganisation du réseau bus, suite à la mise en service la troisième ligne, ou encore la Ligne Express Muret, nous continuons d'œuvrer pour répondre à une demande toujours plus forte.

Jean-Michel Lattes

Président de Tisséo Collectivités



INSTITUTION & MOYENS HUMAINS



Tisséo
Collectivités,
gouvernance

Missions

Enquête
Mobilités

Moyens
Humains

Tisséo collectivités, gouvernance

Depuis le 1^{er} janvier 2024, avec l'intégration de la CCGOT (Communautés de Communes du Grand-Ouest Toulousain) et de la CCB (Communauté des Coteaux de Bellevue), Tisséo Collectivités représentant 114 communes et 1 million d'habitants.



Jean-Michel Lattes

Président de Tisséo Collectivités
Adjoint au Maire de Toulouse



Gérard André
Maire d'Aucomville

Jean-Jacques Bolzan
Adjoint au Maire de Toulouse

Sacha Briand
Adjoint au Maire de Toulouse

Joseph Carles
Maire de Blagnac

Grégoire Carneiro
4^e Vice-Président
Maire de Castelginest

François Chollet
Adjoint au Maire de Toulouse

Francis Grass
Adjoint au Maire de Toulouse

Serge Jop
Président de Tisséo Voyageurs
Maire de Saint-Orens
de Gameville

Jean-Michel Lattes
Président de Tisséo Collectivités
Adjoint au Maire de Toulouse

Jean-Luc Moudenc
Président de Toulouse Métropole
Maire de Toulouse

Nina Ochoa
Adjointe au Maire de Toulouse

Vincent Terrail-Noves
1^{er} Vice-Président
Maire de Balma

Pierre Trautmann
Adjoint au Maire
de Toulouse

Karine Traval-Michelet
2^e Vice-Présidente
Maire de Colomiers



Philippe Guyot
Président du CCGOT
Maire de Plaisance du Touch



Laurent Cherubin
Vice-Président
Maire de Labège

Christophe Lubac
1^{er} Vice-Président
Maire de Ramonville



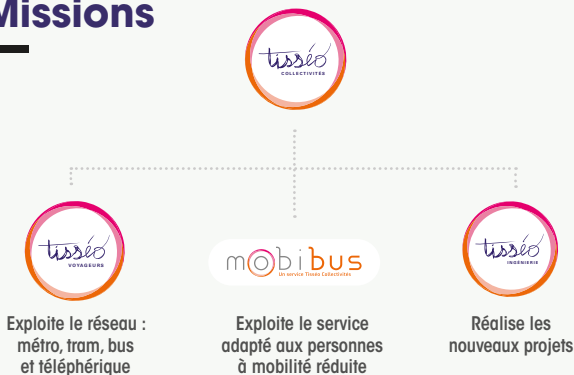
Patrice Semperboni
Adjoint au Maire
de Pechbonnieu



Thierry Suaud
2^e Vice-Président
Maire de Portet-sur-Garonne

Jean-Marc Terrisse
Adjoint au Maire
de Muret

Missions



Le Syndicat Mixte des Transports en Commun

- Conçoit et développe la politique de la mobilité et la politique tarifaire.
- Organise les services réguliers de transports en commun.
- Étudie et programme les nouveaux projets.
- Assume la responsabilité financière (gestion du budget annuel et prospective).
- Est propriétaire de l'ensemble des infrastructures et du parc existant.
- Est compétent pour mettre en place et développer des services vélos, pour délivrer le label autopartage, pour délivrer du conseil en mobilité auprès des employeurs, pour développer l'usage du covoiturage.

Tisséo Collectivités confie les missions suivantes à ses partenaires

- L'exploitation, le développement et la commercialisation du service à Tisséo Voyageurs (EPIC : Établissement Public Industriel et Commercial).
- L'exploitation du service adapté aux personnes à mobilité réduite MOBIBUS à TPMR Toulouse.
- L'étude et la construction de nouvelles infrastructures à Tisséo Ingénierie (SPL : société publique locale).

Enquête Mobilités

Entre septembre 2022 et février 2024, Tisséo Collectivités a réalisé une nouvelle enquête mobilités (Enquête Mobilité Certifiée CEREMA, EMC²).

Cette enquête s'est tenue sur le périmètre de l'aire urbaine. 16 000 personnes ont été interrogées.



Les résultats de l'EMC² à l'échelle de l'aire urbaine (453 communes)



Voiture



Piéton



Transport
en commun



Vélo



Autres

2023 **55 %** **26 %** **12 %** **3 %** **3 %**

En reprenant le périmètre des 2 dernières enquêtes précédentes (périmètre de 178 communes), on constate d'importantes évolutions, notamment une baisse du recours à la voiture, une hausse de la marche (+30 %) et un doublement de la pratique du vélo.



2013 **60 %**



22 %



13 %



2 %



3 %

2023 **52 %** **28 %** **13 %** **4 %** **3 %**

À l'échelle du Ressort territorial de Tisséo, la voiture représente 50 % des déplacements, la marche 29 %, les transports en commun 14 % et le vélo 5 %

Tisséo Collectivités personnel

**99 personnes travaillent au sein de Tisséo Collectivités
dont 72 titulaires, 26 contractuels et 1 apprentie.**



63
femmes



47,6 ans
âge moyen
des agents



36
hommes



57 agents
en filière administrative



1,04 % de la masse
salariale consacrée
à la formation



42 agents
en filière technique



58 agents en catégorie A
15 agents en catégorie B
26 agents en catégorie C

Tisséo Voyageurs personnel

2 669 personnes travaillent au sein de Tisséo Voyageurs, dont 2606 en CDI et 63 en CDD.



487
femmes



48,3 ans
âge moyen
des agents



2 182
hommes



1,90 % de la masse
salariale consacrée
à la formation



1 684 ouvriers
666 agents de maîtrise,
techniciens, cadres assimilés
212 employés
107 ingénieurs et cadres

Tisséo Ingénierie personnel

102 personnes travaillent au sein de Tisséo Ingénierie.



53
femmes



43 ans
âge moyen
des agents



49
hommes



74 cadres
28 non cadres



57 métiers supports



2,08 % de la masse
salariale consacrée
à la formation



45 métiers
techniques pilotage
projets

Tisséo Mobibus personnel

111 personnes travaillent au sein de Tisséo Mobibus.



37
femmes



44,5 ans
âge moyen
des agents



74
hommes



1 % de la masse
salariale consacrée
à la formation



1 agent cadre
5 agents de maîtrise
89 conducteurs
16 agents d'exploitation



FRÉQUENTATION



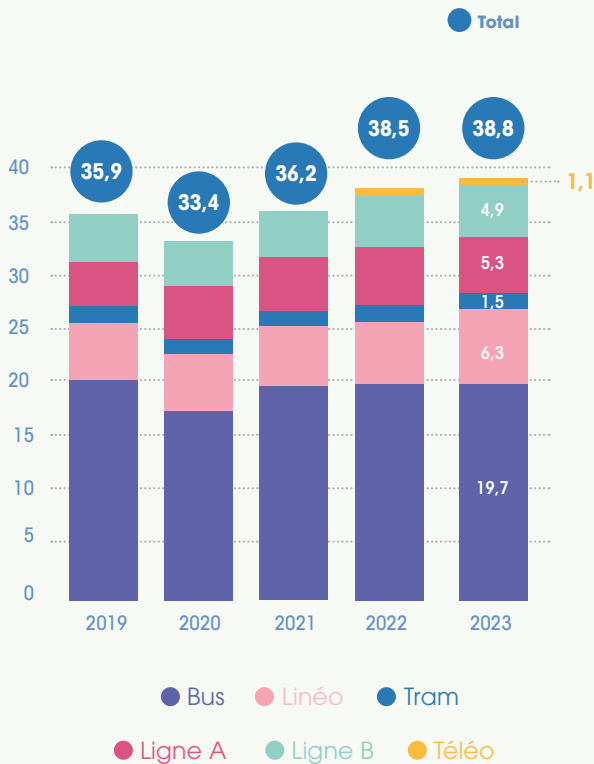
**Millions
de kilomètres**

**Millions
de validations**

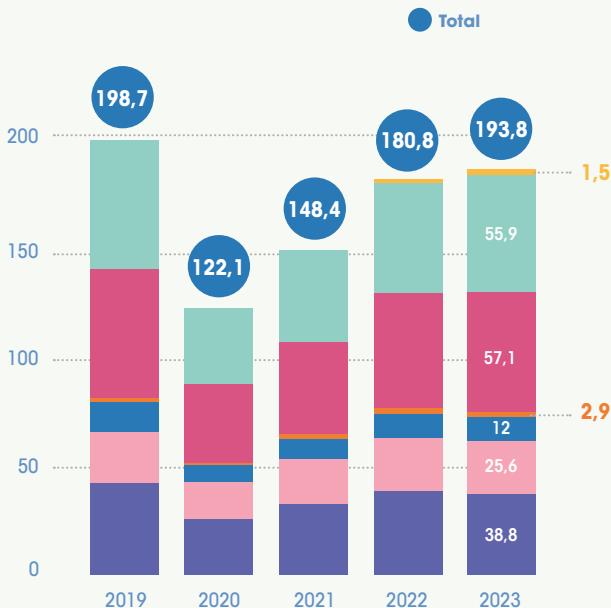
**Millions
de déplacements**

**Répartition
des déplacements
par catégories
d'usagers**

Millions de kilomètres



Millions de validations

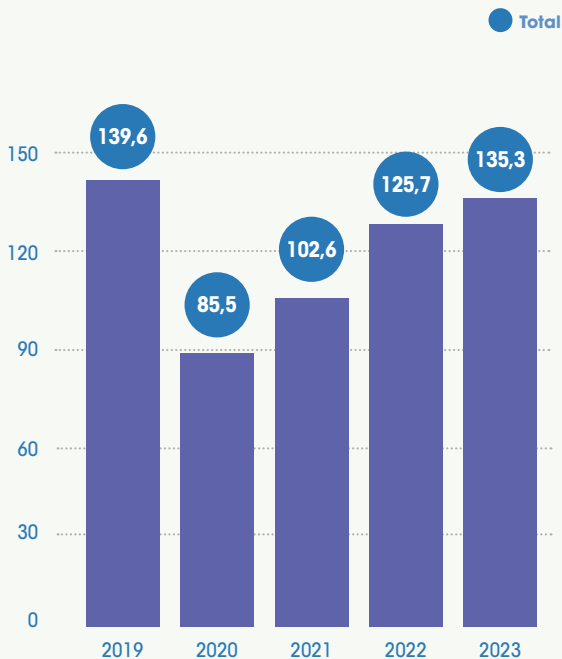


● Bus ● Linéo ● Tram

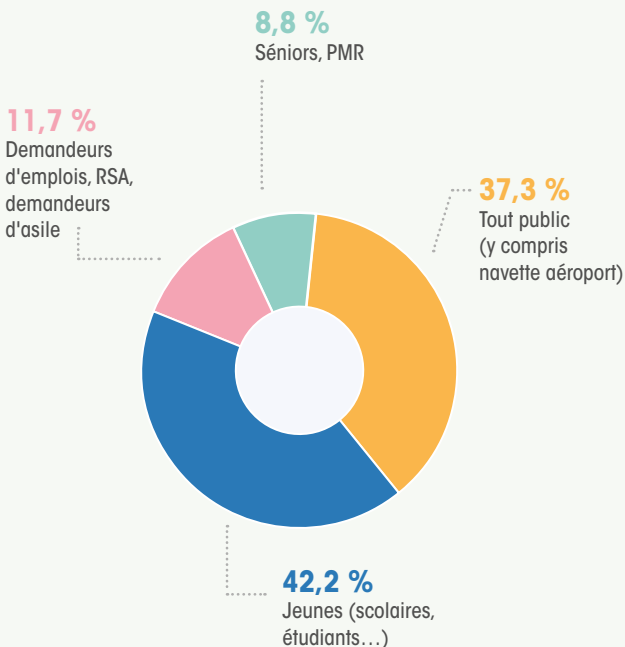
● Ligne A ● Ligne B ● Téléo

● Parc-relais (P+R) et ligne Arènes - Colomiers

Millions de déplacements



Répartition des déplacements par catégories d'usagers





FINANCES



**Comptes
administratifs**

**Recettes
d'exploitation**

**Coûts par
mode**

**Tarifs au
1^{er} juillet
2024**

Compte administratif fonctionnement 2023

FONCTIONNEMENT
565,4 M€

DÉPENSES M€	
Dépenses d'exploitation	316,2
Annuités intérêts de la dette	50,1
Autres charges et divers	22,1
ÉPARGNE BRUTE	



INVESTISSEMENT
732,1 M€

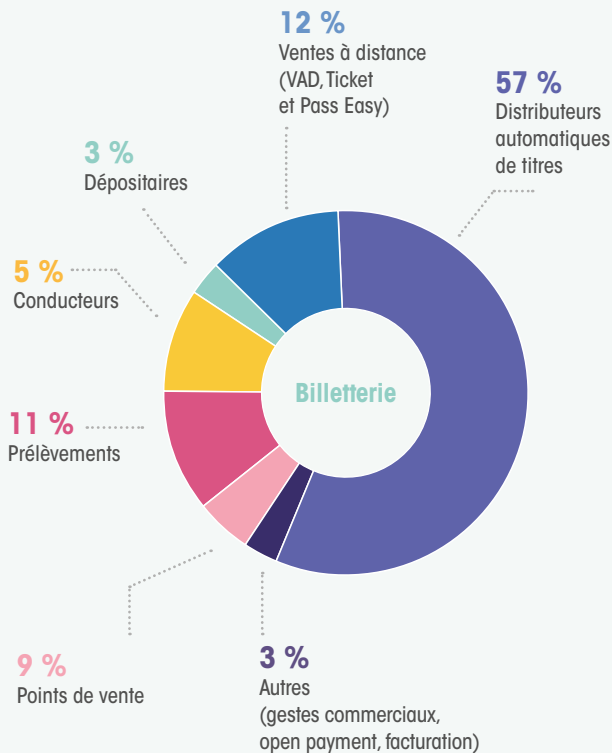
Annuités capital de la dette	103,3
Investissements	528,8
Avances - Participations	100,0
Var.fonds de roulement	

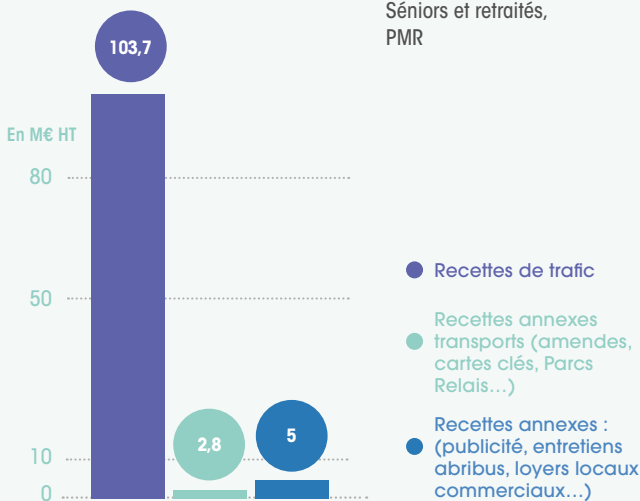
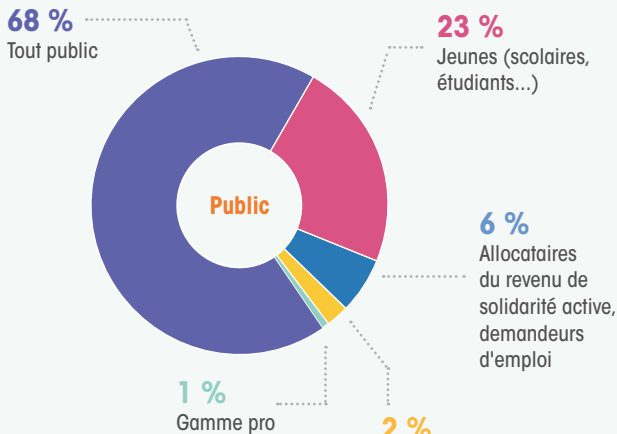
RECETTES M€**Recettes d'exploitation** 111,7**Versement Mobilité** 326,6**Contribution
des collectivités** 113,8**Autres recettes** 13,3**174,9 M€****ÉPARGNE BRUTE**

ÉPARGNE NETTE 71,6

Emprunts 460,0**Subventions et divers** 33,1**Var.fonds de roulement** 62,0

Recettes d'exploitation





Coûts par mode (en Euros HT)

	 Métro	 Tramway	 Bus	 Services affrétés ⁽²⁾	 Téléo	 Total ⁽³⁾
Kilomètres commerciaux	10,10	1,50	18,70	7,40	1,10	38,80
Validations	112,93	11,99	58,30	6,03	1,53	193,83
Recettes commerciales (M€HT)						111,41
Coûts d'exploitation (M€HT)	91,04	17,72	145,08	29,41	5,40	296,00
Autres charges SMTC	89,36	17,62	18,86	0,00	0,00	125,84
Coûts totaux	180,40	35,34	163,94	29,41	5,40	420,62
Coûts d'exploitation / validation	0,81	1,48	2,49	4,88	3,52	1,53
Coûts d'exploitation / km commercial	9,01	11,81	7,76	3,97	4,91	7,63
Coûts totaux / validation	1,60	2,95	2,81	4,88	3,52	2,17
Coûts totaux / km commercial	17,86	23,56	8,77	3,97	4,91	10,84
Recette commerciale / validation						0,57
Recette commerciale / km commercial						2,87
Coût réel SMTC / validation						1,60
Coût réel SMTC / km commercial						7,97

⁽¹⁾ Frais financiers réels + dotation aux amortissements

⁽²⁾ Services affrétés : lignes de bus exploitées par des transporteurs autres que la Régie

⁽³⁾ les totaux tiennent compte des validations, des recettes et des charges, des services annexes (P+R, P+V)

Tarification depuis le 1^{er} juillet 2024

Tickets et abonnements

1 déplacement	1,80 €
10 déplacements	15,40 €
10 déplacement tarifs réduits	11,20 €
Pass Journée	6,90 €
Pass 3 jours	13,80 €
Ticket tribu	9,10 €
Abonnement 7 jours	17,20 €
Abonnement 31 jours	57,00 €
Abonnement annuel	587,10 €
Annuel mensualisé	48,90 €
30 jours 30 déplacements	39,30 €
Ticket 1 déplacement dernière minute (en vente dans les bus)	2,50 €

Navette aéroport

1 déplacement aéroport	9,00 €
6 déplacements aéroport	38,20 €
7 jours	22,90 €
31 jours	67,80 €
Annuel aéroport	698,30 €
Mensuel aéroport	58,10 €

Tarification solidaire

Jeunes

Niveau 1 : Moins de 26 ans non scolaires, non étudiants

10 déplacements	6,90 €
Abonnement 31 jours	17,70 €
Annuel	182,30 €

Niveau 2 : Jeunes de 11 à 25 ans scolaires et étudiants non boursiers

10 déplacements	5,80 €
Abonnement 31 jours	15,00 €
Annuel	154,50 €

Niveau 3 : Enfants de 4 à 10 ans - scolaires et étudiants boursiers

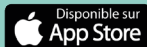
10 déplacements	4,70 €
Abonnement 31 jours	12,00 €
Annuel	123,60 €

Niveau 4 : Étudiants boursiers échelon 7

Gratuit

Toute la gamme tarifaire
(gamme PRO, P+R,
Tourisme...) est disponible
sur tisseo.fr

Pour acheter vos titres
et abonnements pensez
à l'application Tisséo !



Demandeurs d'emploi indemnisés, séniors, retraités, PMR

Niveau 1	
10 déplacements	9,10 €
Abonnement 31 jours	28,50 €
Annuel	293,50 €
Niveau 2	
10 déplacements	6,90 €
Abonnement 31 jours	17,70 €
Annuel	182,30 €
Niveau 3	
10 déplacements	4,70 €
Abonnement 31 jours	12,00 €
Annuel	123,60 €
Niveau 4	
	Gratuit

Temps forts 2023

2
JAN.



Linéo

Mise en service
Linéo 11

27 AU 9
JAN. FÉV.



Ligne C

Exposition
de la rame
au Capitole

5
AVRIL



Achat de 9 nouvelles rames

Groupement avec
Brest Métropole
et Grand Besançon
Métropole

8

AVRIL



Métro

Lancement du site internet
projetsmetro.tisseo.fr



26
JUN
Ligne A
30 ans

28
JUN
Vélo

Attribution
du marché
«VéIOToulouse»



31
AOÛT



Ligne C
Déplacement
du Monument
à la Gloire
des Combattants

17
NOV.



Ligne C
Inauguration
de la Maison des
projets à Labège

5

DÉC.



Tisséo reçoit le Pass d'Argent
lors du 32^{ème} Palmarès des Mobilités
organisé par Ville, Rail et Transports



TERRITOIRES ET RÉSEAU



Territoires

**Carte Tisséo
Réseau lignes
structurantes**

**Carte Tisséo
Réseau Soirée**

**Métro, tramway,
bus, téléo, vélo
et mobibus**

Billettique

**Consommation
énergétique**

**Conseil
en mobilité**

Territoires

TOULOUSE MÉTROPOLE

AIGREFEUILLE	DRÉMIL-LAFAGE	PIBRAC
AUCAMVILLE	FENOUILLET	PIN-BALMA
AUSSONNE	FLOURENS	QUINT-FONSEGRIVES
BALMA	FONBEAUZARD	SAINT-ALBAN
BEAUPUY	GAGNAC-SUR-GARONNE	SAINT-JEAN
BEAUZELLE	GRATENTOUR	SAINT-JORY
BLAGNAC	L'UNION	SAINT-ORENS-DE-GAMEVILLE
BRAX	LAUNAGUET	SEILH
BRUGIÈRES	LESPINASSE	TOULOUSE
CASTELGINEST	MONDONVILLE	TOURNEFEUILLE
COLOMIERS	MONDOUZIL	VILLENEUVE-TOLOSANE
CORNEBARRIEU	MONS	
CUGNAUX	MONTRABÉ	

SICOVAL

AUREVILLE	ESCALQUENS	MONTLAUR
AUZEVILLE-TOLOSANE	ESPANÈS	NOUEILLES
AUZIELLE	FOURQUEVAUX	ODARS
AYGUESVIVES	GOYRANS	PÉCHABOU
BAZIÈGE	ISSUS	PECHBUSQUE
BELBERAUD	LABASTIDE-BEAUVOIR	POMPERTUZAT
BELBÈZE-DE-LAURAGAIS	LABÈGE	POUZE
CASTANET-TOLOSAN	LACROIX-FALGARDE	RAMONVILLE-SAINT-AGNE
CLERMONT-LE-FORT	LAUZERVILLE	REBIGUE
CORRON SAC	MERVILLA	VARENNES
DEYME	MONTBRUN-LAURAGAIS	VIEILLE-TOULOUSE
DONNEVILLE	MONTGISCARD	VIGOLET-AUZIL

LE MURETAIN

BONREPOS-SUR-AUSSONNELLE	LAVERNOSE-LACASSE	SAIGUÈDE
BRAGAYRAC	LE FAUGA	SAINT-CLAR-DE-RIVIÈRE
EAUNES	MURET	SAINT-HILAIRE
EMPEAUX	PINS-JUSTARET	SAINT-LYS
FONSORBES	PINSAGUEL	SAINT-THOMAS
FROUZINS	PORTET-SUR-GARONNE	SAUBENS
LABARTHE-SUR-LÈZE	ROQUES	SEYSSES
LABASTIDETTE	ROQUETTES	VILLATE
LAMASQUÈRE	SABONNÈRES	

CC DU GRAND OUEST TOULOUSAIN

LA SALVETAT-SAINT-GILLES PLAISANCE-DU-TOUCH

CC COTEAUX BELLEVUE

CASTELMAUROU	PECHBONNIEU	SAINT-GENIÈS-BELLEVUE
MONTBERON	ROUFFIAC-TOLOSAN	SAINT-LOUP-CAMMAS

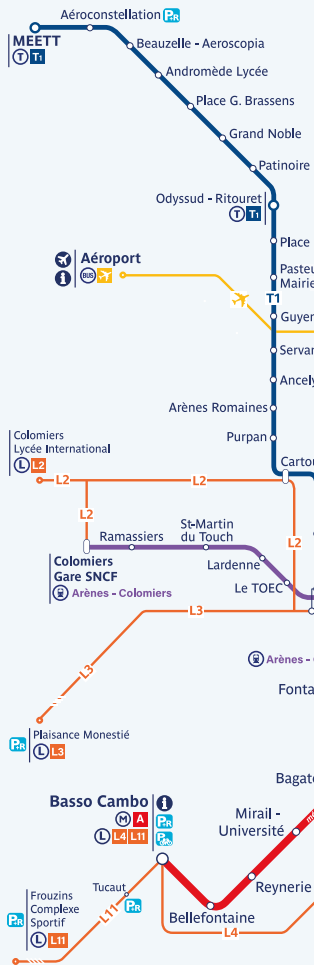
CC LES COTEAUX DU GIROU

LAPEYROUSE-FOSSAT

Carte Tisséo réseau lignes structurantes

(janvier 2023)

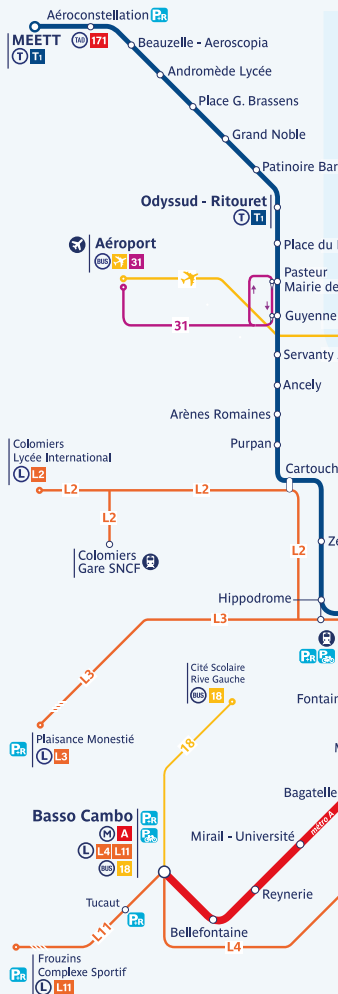
-  Métro A
-  Métro B
-  Réseau Linéo
-  Tram 1
-  Téliéo



Carte Tisséo réseau soirée

(janvier 2023)

-  Métro A
-  Métro B
-  Réseau Linéo
-  Tram 1
-  Téléo





Méto



2 lignes

- Lignes A et B
- 27,1 km de voies
- 38 stations



2 dépôts

- Ligne A : Basso Cambo
- Ligne B : Borderouge



116 rames

Âge moyen : 19,8 ans



39 œuvres d'art

- Ligne A : 18
- Ligne B : 21



1 215 caméras



Fréquences et horaires

- Ligne A : 1min50 en pointe (rame de 52 mètres)
- Ligne B : 1min18 en pointe (rame de 26 mètres)
- Du dimanche au mercredi de 5h15 à 00h
- Les jeudis, vendredis et samedis de 5h15 à 3h

Top 3 des stations les plus fréquentées

- Jean Jaurès
- Arènes
- Marengo-SNCF



123 escaliers mécaniques

Âge moyen : 16 ans

8 Parcs Relais (P+R) pour 6 202 Places

- Affichage des places disponibles en temps réel à l'entrée du parking et sur l'appli Tisséo
- Abonnements nuit et week-end
- Places réservées aux personnes à mobilité réduite

Ligne A : 4 171 places
Ligne B : 2 030 places

2 527 968 sorties



131 ascenseurs

Âge moyen : 16,5 ans



Statistiques

Métro	VAL 2023	KM 2023	VAL/KM	Nombres de courses	VAL / COURSE	VAL / JOUR TYPE
Ligne A	57 064 492	5 259 258	10,9	440 658	129	214 267
Ligne B	55 861 443	4 872 714	11,5	322 099	173	215 572

* VAL = Validations

Tramway



2 lignes

- Lignes T1 et T2
- 17,1 km de voie
- 28 stations



1 dépôt

Garrossos
(Beauzelle)

Top 3 des stations les plus fréquentées

- Arènes
- Palais de Justice
- Croix de pierre



28 rames

Âge moyen :
12,5 ans



9 œuvres d'art

1 P+R (303 places)

À accès non réglementé
Aéroconstellation



70 carrefours prioritaires

Fréquences et horaires

- Toutes les 14 min max
- Du dimanche au jeudi de 4h50 à 00h40
- Les vendredis et samedis de 4h50 à 1h20



280 caméras

Statistiques

VAL = Validations

Tramway	VAL 2023	KM 2023	VAL/KM	Nombres courses	VAL/COURSE	VAL /JOUR TYPE
T1	9 823 334	1 271 337	7,7	96 052	102	47 777
T2*	2 168 331	237 026	9,2	23 523	92	

* Arrêt de T2 depuis juin

Bus



161 lignes

Dont 10 Linéo, 103 lignes classiques, 3 navettes (aéroport, cimetière, centre-ville), 41 scolaires, 4 TAD

625 bus*

- 181 bus diesel, 401 bus GNV (dont 30 % de consommation de bioGNV), 25 bus hybrides, 18 bus électriques
- 68 % de bus à faibles émissions (GNV et hybrides), 2,9 % de bus à très faibles émissions (électriques)
- 31 bus achetés en 2023 (29 bus standards GNV, 2 bus standards électriques)
- Âge moyen du parc : 8 ans et 2 mois



3 790 arrêts de bus



129 feux prioritaires



2165 caméras

3 dépôts



- Atlanta : 185 bus
- Colomiers : 160 bus
- Langlade : 222 bus
- Autres
Mis à disposition des sous-traitants : 29 bus
Réserve maintenance : 29 bus



9 P+R (1 126 places)

À accès non réglementé

Top 3 des lignes les plus fréquentées

- Ligne 19 Borderouge / Place de l'Indépendance
- Ligne 14 Basso Cambo / Marengo - SNCF
- Ligne 23 Jeanne d'Arc / Ranguell

Téléo



1 ligne de 3km

Mise en service le 14 mai 2022

- Université Paul Sabatier
- Hôpital Rangueil – Louis Lareng
- Oncopôle - Lise Enjalbert



1 garage atelier



15 cabines



1,5 million de voyageurs

1 P+R (550 places)

À accès réglementé
Oncopôle



2 Parcs à Vélo

- Oncopôle : 100 places
- Université Paul Sabatier : 50 places



115 caméras



Fréquences et horaires

- Un service de 5h15 à 22h
(et jusqu'à minuit du 1^{er} juin au 30 septembre inclus)
- Fréquence : 1min30

Statistiques

Téléo	VAL 2023	VAL/JOUR TYPE
Téléo	1 532 395	5 549

* VAL = Validations

Vélo

21 908 abonnés longue durée

(en moyenne chaque jour)
ont utilisé la carte Pastel
pour accéder au service
VélÔToulouse



32 836 abonnés

ont utilisé le service
VélÔToulouse au cours
de l'année 2023



78 586 validations

parcs à vélo Tisséo
(hors station V Labège)



8 parcs à vélo

au sein des Pôles
d'Échanges Multimodaux
(PEM)



510 places

places disponibles
dans les parcs à vélos
Tisséo (hors Station
V de Labège)



Station V de Labège

La Station V, soutenue par l'ADEME, est située à proximité de la halte SNCF Labège-Innopole. La Station V propose de la location de vélos, du stationnement vélo sécurisé, des services et des animations autour du vélo (conseils en mobilité, ateliers de réparation, marquage...).

Mobibus



3 111
usagers actifs

dont 747 nouveaux inscrits



146 521
voyages /
an



276 562 €
de recettes

et 7,8 millions de contribution
de Tisséo Collectivités

Profil voyages réalisés



- En fauteuil roulant : 28,4 %
- Déficients visuels : 30,7 %
- Séniors, GIR : 21,7 %
- Semi-valides : 19,2 %



1 360 889 km
commerciaux

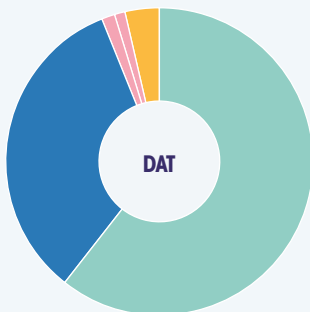


Répartition par niveau de service

- Transports "porte à porte" : 48,4 %
- Transports "adresse à adresse" : 51,5 %
- Transports "Le Lien" : 0,1 %

Billettique

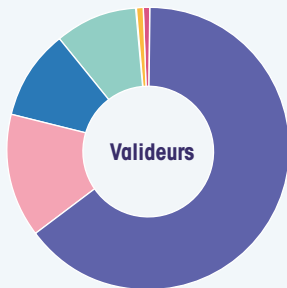
Distributeurs automatiques de titres : 166



- Métro : **103**
- Tram : **57**
- Maintenance + test : **2 + 2**
- Téléo : **6**

Valideurs : 2 677

- Métro : **217**
+ **45** valideurs PMR
- Valideurs « bornes » : **25**
(Téléo 8 + vélo + SNCF + Métronum)
- Bus Tisséo : **1 741**
- Lignes affrétées : **390**
- Tram : **280**
- Téléo : **8**
+ **1** borne vélo



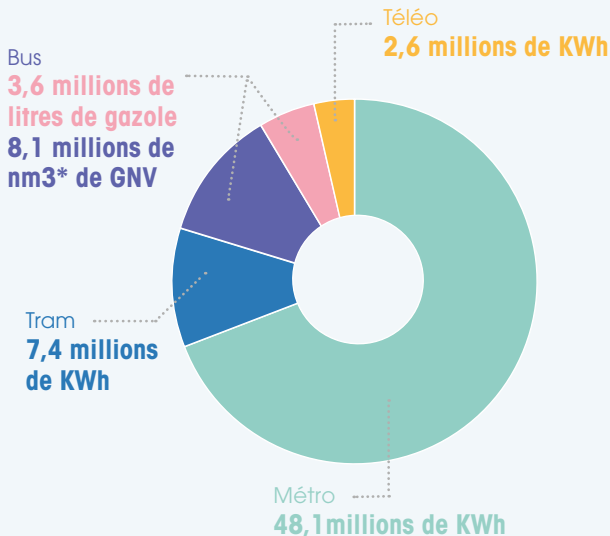
Open paiement :
17 valideurs sur la navette aéroport



40 % des voyages effectués par carte bancaire

Consommation énergétique

Les contrats d'électricité comprennent **50 % d'énergie verte** depuis 2016.
Biogaz à hauteur de **30 % en 2023 et 2024**.



*nm3 : Normo mètre cube

Conseil en mobilité

Depuis plus de vingt ans, Tisséo Collectivités accompagne les entreprises dans la démarche d'élaboration de leur Plan de Mobilité Employeurs (PME). L'équipe des trois Conseillers en Mobilité Employeurs (CME) répond aux entreprises volontaires pour développer un PME en les accompagnant sur la méthode, sur la réalisation d'enquêtes et d'analyses ainsi que sur l'élaboration de leur plan d'action.



350 plans
de mobilité
employeur



2 éditions AYAV
« Allons-Y A Vélo »



58 webinaires
en entreprise



5 mardis de
la mobilité



4 entreprises
récompensées aux
12^{ème} Trophées Écomobilité :

Un Trophée « Management de la mobilité »
décerné ex aequo à la Ville de Blagnac
et à Daher.

Un Trophée « Coup de pouce »
décerné à la Clinique Saint-Exupéry.

Un Trophée objectif zéro carbone catégorie
« modes actifs » décerné à Mews Partners.



**QUALITÉ
SATISFACTION**



Commercial

**Performance
des lignes
2023**

Commercial, qualité, satisfaction

Horaires d'ouverture des agences

	LUNDI À VENDREDI	SAMEDI	DIMANCHE
Jean Jaurès	6h30-19h	8h-19h	Fermé
Basso Cambo	6h30-19h	Fermé	Fermé
Arènes	6h30-19h	10h-16h30	Fermé
Marengo - SNCF	6h30-19h	Fermé	13h-19h30
Aéroport	7h30-14h	Fermé	13h-19h30

Clubéo

Programme de fidélisation pour les abonnés pour cumuler des points à chaque validation.

Depuis 2017

- 235 partenaires
- 169 offres en ligne
- 93 817 inscrits, 5 656 lots distribués (en moyenne 70 / mois)

Appli Tisséo (décembre 2023)

- 317 000 utilisateurs actifs
- 115 495 téléchargements (+11 % vs 2022)
sur Apple
- 112 164 téléchargements (+8 % vs 2022)
sur Android
- 14 % des ventes via le canal digital

Une démarche au service de l'amélioration continue de la qualité de service

Tisséo Voyageurs s'est engagé depuis plusieurs années dans une démarche d'amélioration de sa qualité pour le métro, le tramway, le bus ainsi que pour les agences commerciales.

Cette démarche a été étendue en 2020 à un échantillon de 21 lignes affrétées, et depuis 2023 aux P+R / P+V ainsi qu'au téléphérique Téléo. Le suivi est réalisé selon les critères suivants :

- Attention portée aux clients
- Information voyageurs
- Régularité / ponctualité de nos lignes
- Propreté et état des équipements
- Lutte contre la fraude

Elle est complétée par les données du Baromètre satisfaction Image et l'analyse régulière des réclamations clients. Elle s'illustre par 10 engagements que prend Tisséo Voyageurs au travers de la publication d'une Charte clients et se concrétise par 10 engagements pris par Tisséo Voyageurs au travers de la publication d'une Charte clients.



Pour garantir l'objectivité des mesures et des résultats, Tisséo Voyageurs présente chaque année ses lignes structurantes à la certification NF Services.

Cette année, le métro, le tramway, les lignes Linéo ont obtenu la certification NF 281 transports de voyageurs, de même que Téléo et les P+R dès leur première présentation.

Satisfaction client

81 % des clients sont satisfaits du service rendu par les transports en commun de l'agglomération toulousaine.

Note de satisfaction par mode



7,2/10



7,5/10



7,4/10



8,3/10

Performances des lignes 2023

L : Langlade
A : Atlanta
C : Colomiers
SA : Service Affrété

N° Ligne	Libellé ligne	DEPOT	VALID 2023	KM 2023	VAL/ KM	COURSES	VALID / COURSE	VAL/JOUR TYPE
LINEO								
Linéo 1	Sept Deniers - Salvador Dali / Fonsegrives Entiere	C	5 372 022	974 043	6	72 626	74	22 547
Linéo 2	Arènes / Colomiers Lycée International	C	2 913 236	733 553	4	49 294	59	11 925
Linéo 3	Arènes / Plaisance Monestié	C	2 122 580	546 510	4	45 249	47	8 432
Linéo 4	Basso Cambou / Cours Dillon	L	2 298 863	462 517	5	48 624	47	7 684
Linéo 5	Empalot / Portet Gare SNCF	L	1 395 831	651 914	2	47 145	30	5 931
Linéo 6	Ramonville / Castanet-To- losan	L	1 751 910	399 207	4	50 011	35	7 820
Linéo 8	Marengo - SNCF / Gonin	L	2 297 689	434 789	5	58 670	39	9 117
Linéo 9	L'Union Grande Halle / Saint- Orens Centre Commercial	A	4 403 998	999 081	4	60 872	72	16 272
Linéo 10	La Vache / Fenouillet Centre Commercial - Entrée Nord	A	1 723 631	520 897	3	49 068	35	7 284
Linéo 11	Basso Cambou / Frouzins Complexe Sportif	L	1 270 804	599 115	2	48 517	26	5 460
RESEAU								
13	Saint Cyprien - République / Oncopole Courrière	L	753 051	268 020	3	29 977	25	3 177
14	Basso Cambou / Marengo - SNCF	L	2 600 145	494 250	5	38 978	67	12 955
15	Jeanne d'Arc / Etats-Unis Fondeyre	A	438 952	165 799	3	19 264	23	1 898
17	Andromède - Lycée / Mon- donville Parc de la Tuilerie (suppression le 4 septembre 2023)	SA	45 701	49 381	1	3 857	12	444
18	Basso Cambou / Cité Scolaire Rive-Gauche	C	626 253	197 116	3	39 103	16	2 644
19	Borderouge / Place de l'Indépendance	A	3 026 071	527 034	6	63 218	48	12 551
20	Balma - Gramont / Beaupuy Mairie	A	209 541	169 694	1	14 093	15	1 010
21	Basso Cambou / Colomiers Airbus	C	482 052	266 621	2	19 062	25	2 233
23	Jeanne d'Arc / Rangueil	L	1 568 962	369 223	4	31 826	49	7 622

N°Ligne	Libellé ligne	DEPOT	VALID 2023	KM 2023	VAL/ KM	COURSES	VALID / COURSE	VAL/JOUR TYPE
25	Oncopole Courrière / Colomiers Gare SNCF	SA	682 908	382 174	2	24 156	28	3 291
26	Borderouge / Montberon	SA	330 301	182 863	2	14 907	22	1 557
27	Lycée Toulouse-Lautrec / Ramonville	L	1 230 608	374 772	3	31 947	39	5 621
29	Grand Rond / Aucamville Collège ou Fonbeuzard Mermoz	A	654 607	253 216	3	23 522	28	1 874
30	MEETT / Aéroport	SA	80 943	103 377	1	12 494	6	422
31	Guyenne - Berry / Aéroport	SA	327 782	124 361	3	35 627	9	1 611
32	Colomiers Ramassiers Gare SNCF / Brax Maudinat	SA	188 775	189 617	1	10 929	17	952
33	Argoulets / Gratentour Gravette	A	427 581	274 786	2	13 503	32	2 044
34	Université Paul Sabatier / Arènes	L	1 101 892	221 928	5	36 096	31	5 129
36	Borderouge / Roseraie	A	780 790	131 192	6	31 888	24	3 361
37	Jolimont / Ramonville	A	850 460	331 558	3	27 634	31	3 716
39	Jeanne d'Arc / Amouroux	A	370 285	91 209	4	26 421	14	1 449
40	Borderouge / L'Union Malbou	A	145 095	113 038	1	15 615	9	699
41	Borderouge / Chaussas	A	253 483	125 337	2	20 976	12	1 197
42	Borderouge / Saint-Jean Clinique de L'Union	A	196 634	187 691	1	18 314	11	873
43	Argoulets / Saint-Jean Clinique de L'Union	A	228 159	158 654	1	17 038	13	936
44	Empalot / Université Paul Sabatier	L	1 047 179	400 472	3	40 531	26	4 988
45	Jeanne d'Arc / Pelletier Purpan	C	875 445	161 678	5	25 817	34	3 546
46	Basso Cambo / Pelletier Purpan	C	416 263	188 327	2	19 239	22	1 924
48	Basso Cambo / Tournefeuille Lycée	C	332 387	164 516	2	17 440	19	1 443
49	Basso Cambo / Portet Gare SNCF	SA	78 486	50 870	2	5 759	14	303
50	Basso Cambo / Portet H. Boucher	L	400 135	255 406	2	23 094	17	1 873
51	Balma - Gramont / La Terrasse	SA	70 717	61 953	1	6 572	11	351
53	Basso Cambo / Tibaous	SA	168 273	123 857	1	18 654	9	725
54	Empalot / Gleyze-Vieille	L	778 878	280 470	3	30 530	26	3 956
55	Colomiers Gare SNCF / Ploisance Monestié	SA	131 439	132 667	1	11 146	12	714

N°Ligne	Libellé ligne	DEPOT	VALID 2023	KM 2023	VAL/ KM	COURSES	VALID / COURSE	VAL/JOUR TYPE
56	Université Paul Sabatier / Auzerville Eglise	L	272 428	108 473	3	18 199	15	1 386
58	Basso Combo / Seysses Gay, Seysses Maison d'Arrêt ou Muret Lycée	L	649 868	424 648	2	22 878	28	3 244
59	La Vache / Saint-Jory Collège	A	625 689	389 547	2	19 931	31	2 631
60	Trois Cocus / Saint-Alban Centre Commercial	A	1 050 083	384 158	3	36 693	29	4 486
63	Tournefeuille Lycée / Com- pans - Caffarelli	C	908 847	378 647	2	23 679	38	4 268
66	Pelletier Purpan / Grand Rond	L	609 790	231 150	3	26 737	23	2 757
67	Arènes / Plaisance Monestié	C	448 883	219 570	2	15 758	28	2 012
68	Balma - Gramont / Castel- maurou Mairie	A	255 486	144 905	2	11 807	22	1 115
69	La Vache / Saint-Alban Centre Commercial	SA	324 638	260 823	1	13 219	25	1 302
70	Jeanne d'Arc / Aéroconstel- lation	C	1 065 771	437 273	2	27 230	39	4 285
71	Andromède - Lycée / Aussonne Agossines	SA	60 380	91 323	1	6 973	9	540
72	Balma - Gramont / Balma - Lasbordes	A	551 661	242 109	2	25 699	21	2 499
73	Borderouge / Saint-Jean Lestang	A	450 970	158 485	3	22 890	20	1 968
74	Andromède Lycée / Mondon- ville Moulis	SA	59 392	53 362	1	3 887	15	875
75	Colomiers Gare SNCF / Mondonville Moulis	SA	30 067	49 433	1	3 483	9	356
76	Argoulets / Lapeyrouse	A	194 963	136 223	1	11 522	17	861
78	Université Paul Sabatier / Saint-Orens - Lycée	L	1 378 152	505 058	3	40 617	34	6 800
79	Ramonville / Labège Couder ou Saint-Orens Lycée	A	1 409 390	603 268	2	42 059	34	6 035
80	Ranqueil / Belberaud La Balme	SA	426 200	284 596	1	17 664	24	1 634
81	Université Paul Sabatier / Castanet-Tolosan	L	487 405	147 985	3	20 760	23	2 197
82	Université Paul Sabatier / Ramonville Port Sud	SA	103 079	56 871	2	12 853	8	412
83	Balma - Gramont / Saint- Orens Lycée	A	598 816	306 726	2	19 435	31	2 695
84	Balma - Gramont / Fonsegrives Collège	A	523 512	273 056	2	25 587	20	2 425
85	Basso Combo / Portet Gare SNCF	L	393 289	276 346	1	20 691	19	1 548
87	Cité Scolaire Rive-Gauche / Cugnaux Henry Gladi	C	422 863	324 056	1	21 211	20	1 869
101	Balma - Gramont / Mondouzil ZA Les Landes	SA	29 172	95 308	0	9 287	3	101

N°Ligne	Libellé ligne	DEPOT	VALID 2023	KM 2023	VAL/ KM	COURSES	VALID / COURSE	VAL/JOUR TYPE
102	Balma - Gramont / Drémil Stade	SA	116 385	239 437	0	14 714	8	463
103	Balma - Gramont / Drémil Le Colombier	SA	143 745	249 250	1	14 923	10	579
104	Balma Ribaute / Aigrefeuille Ch. du Baric	SA	20 440	96 026	0	12 674	2	67
106	Balma-Gramont / Montrabé à Quint Fonsegrives	SA	11 758	41 484	0	1 461	8	33
107	Fonsegrives Entiore / Drémil Stade	SA	12 186	50 236	0	3 936	3	76
109	Malepère / Castanet-Tolosan	SA	189 747	218 065	1	18 308	10	712
110	Barrière de Paris / Ginestous Chênes	SA	136 864	78 099	2	12 604	11	546
111	Ramonville / Théogone / Ramonville	SA	168 710	45 873	4	20 339	8	792
112	Ramonville / Montjoie	SA	69 543	64 511	1	18 263	4	255
113	Fenouillet Croix / Collège Pechbonnieu	SA	38 001	75 964	1	6 599	6	124
114	Borderouge / Quartier Virebent / Borderouge	SA	62 131	19 435	3	3 639	17	317
115	Saint Agne - SNCF / Université Paul Sabatier	SA	88 077	57 650	2	8 898	10	419
116	Tournefeuille Lycée / Saint-Lys Rossignols	SA	153 464	201 283	1	11 101	14	725
117	Basso Cambo / Muret Gare SNCF - Cimetière	SA	145 832	137 751	1	7 240	20	528
121	Tournefeuille Les Chênes / La Salvétat Apouticayre	SA	36 704	95 789	0	9 098	4	188
130	Andromède Lycée / Fenouillet Centre Commercial - Entrée Sud	SA	41 684	56 685	1	4 206	10	205
131	St-Alban Salvador Allende / Bruguières Gutenberg	SA	11 923	35 069	0	7 259	2	65
132	Sept Deniers - Salvador Dalí / Pôle	SA	5 358	15 824	0	4 204	1	33
150	Colomiers Gare SNCF / Colomiers Gare SNCF	SA	88 537	79 163	1	6 631	13	424
151	Colomiers Gare SNCF / Colomiers Gare SNCF	SA	93 227	77 672	1	6 428	15	458
152	Empolit / IUC	SA	122 039	41 302	3	6 682	18	553
201	Malepère / Varennes En Clavié	SA	24 860	144 449	0	5 017	5	148
202	Castanet-Tolosan / Montbrun Lauragais Roumieu	SA	14 309	51 264	0	4 263	3	80
204	Labège Innopole Gare SNCF / Ayguesvives Collège	SA	18 352	103 795	0	4 266	4	93
205	Castanet-Tolosan / Ayguesvives Collège	SA	34 058	82 453	0	5 522	6	171
301	Muret Gare SNCF - Parvis / Muret Sans Soucis	SA	103 490	94 674	1	19 909	5	387

N° Ligne	Libellé ligne	DEPOT	VALID 2023	KM 2023	VAL/ KM	COURSES	VALID / COURSE	VAL/JOUR TYPE
302	Muret Gare SNCF - Parvis / Muret Salle Horizon	SA	74 757	96 837	1	19 945	4	407
303	Muret Gare SNCF - Parvis / Muret Peyrusse	SA	44 393	50 715	1	19 981	2	253
304	Muret Gare SNCF - Cimetière / Muret Guyenne	SA	23 930	74 388	0	17 983	1	95
305	Muret Gare SNCF - Parvis / Muret Côte des Bènes	SA	95 396	111 330	1	19 962	5	461
306	Muret Gare SNCF - Parvis / Muret C.A.M.	SA	8 675	2 337	4	704	12	83
310	Muret Gare SNCF - Parvis / Muret Estantens Eglise	SA	5 542	27 678	0	3 651	2	14
311	Muret Gare SNCF - Parvis / Portet Gare SNCF (par Villate)	SA	33 230	109 028	0	5 988	6	179
312	Muret Gare SNCF - Cimetière / Saint-Clair Mairie	SA	18 924	68 714	0	5 516	3	93
313	Muret Gare SNCF / Le Fauga Cimetière	SA	23 125	97 665	0	6 008	4	119
314	Muret Gare SNCF - Parvis / Eaunes ZAC du Mandarin	SA	24 647	49 104	1	5 991	4	119
315	Muret Gare SNCF - Cimetière / Saint-Lys ZA du Boutet	SA	60 457	137 212	0	6 004	10	341
316	Muret Gare SNCF - Parvis / Portet Gare SNCF (par Labarthe)	SA	34 013	115 535	0	5 991	6	184
317	Muret Gare SNCF - Parvis / Portet Gare SNCF (par Saubens)	SA	31 950	103 982	0	5 987	5	168
318	Muret Gare SNCF / Lamasquère Mairie	SA	1 102	13 332	0	1 660	1	16
320	Portet Gare SNCF / Muret Sans Souci	SA	40 383	89 654	0	12 410	3	218
321	Frouzins Tréville / Portet Gare SNCF	SA	13 856	63 133	0	6 190	2	74
Aéroport	Gare Routière / Aéroport	C	521 641	455 605	1	42 090	12	1 896
TAD								
TAD 118	Colomiers Gare SNCF / Aussonne - Cornebarrieu - Mondonville (suppression le 4 septembre 2023)	SA	36 514	213 326	0	7 783	5	256
TAD 119	Ramonville / Aureville à Vigoulet Auzil	SA	78 252	468 533	0	9 394	8	293
TAD 120	Aéroconstellation / Aussonne - Beauzelle - Cornebarrieu - Mondonville - Seilh (suppression le 4 septembre 2023)	SA	62 093	247 896	0	7 965	8	341
TAD 170	Aéroconstellation / Colomiers Gare SNCF	SA	13 271	110 690	0	5 328	2	194
TAD 171	Aéroconstellation / Colomiers Gare SNCF	SA	6 199	76 205	0	2 120	3	10

N°Ligne	Libellé ligne	DEPOT	VALID 2023	KM 2023	VAL/ KM	COURSES	VALID / COURSE	VAL/JOUR TYPE
Navettes								
scolaire 1	Collège Cézanne Montrabé / Saint-Jean Gymnase	SA	11 682	6 425	2	714	16	80
scolaire 2	Collège Auclert Toulouse / Toulouse Bouvier	SA	12 596	2 095	6	357	35	92
scolaire 3	Collège Vauquelin Toulouse / Toulouse Casteret	SA	12 520	3 656	3	500	25	86
scolaire 4	Collège Parks Toulouse / Toulouse Finistère (suppression le 7 juillet 2023)	SA	778	1 255	1	211	4	6
scolaire 5	Collège Vernant Toulouse / Toulouse Parc de Montaudran	SA	790	1 879	0	358	2	20
scolaire 6	Lycée Le Caousou Toulouse / Drémil Eglise (matin)	SA	6 673	4 194	2	354	19	52
scolaire 7	Toulouse Balansa / Drémil Eglise (soir)	SA	3 030	3 184	1	215	14	23
scolaire 8	Lycée Bellevue Toulouse / Toulouse Gonin (matin)	SA	2 941	1 772	2	179	16	32
scolaire 9	Lycée Bellevue Toulouse / Toulouse Santos Dumont (soir)	SA	568	1 629	0	179	3	10
scolaire 10	Lycée Naves Toulouse / Montberon Mairie	SA	7 094	6 509	1	347	20	50
scolaire 11	Lycée Naves Toulouse / Rouffiac Ramounelle	SA	6 805	4 255	2	314	22	50
scolaire 12	Lycée Naves Toulouse / Castelmaurou Mairie (matin)	SA	3 314	1 955	2	176	19	20
scolaire 13	Lycée Naves Toulouse / Lapeyrouse Cabanis (matin)	SA	2 168	2 923	1	174	12	14
scolaire 14	Lycée Naves Toulouse / Lapeyrouse Cabanis (soir)	SA	4 066	5 172	1	315	13	19
scolaire 15	Collège Chaumeton L'Union / L'Union Lilas	SA	6 990	2 138	3	352	20	42
scolaire 16	Collège Chaumeton L'Union / Lapeyrouse Cabanis	SA	8 799	4 854	2	351	25	46
scolaire 17	Collège Chaumeton L'Union / L'Union Bayonne (matin)	SA	2 626	863	3	175	15	21
scolaire 18	Collège Chaumeton L'Union / L'Union Cerbère (soir)	SA	1 830	847	2	173	11	13
scolaire 19	Collège Chaumeton L'Union / Lapeyrouse Route de Lapeyrouse (matin)	SA	4 105	2 450	2	176	23	28
scolaire 20	Collège Chaumeton L'Union / Lapeyrouse Castelviel (soir)	SA	4 265	4 158	1	311	14	26
scolaire 21	Collège Dieuzaide Pechbonnieu / Saint-Geniès Bazus	SA	7 220	1 688	4	348	21	65
scolaire 22	Collège Dieuzaide Pechbonnieu / Saint-Geniès Rue du 19 Mars	SA	5 221	1 966	3	348	15	52
scolaire 23	Collège Dieuzaide Pechbonnieu / Montberon Pins (matin)	SA	6 500	718	9	171	38	40

N°Ligne	Libellé ligne	DEPOT	VALID 2023	KM 2023	VAL/ KM	COURSES	VALID / COURSE	VAL/JOUR TYPE
scolaire 24	Collège Dieuzaide Pechbonnieu / Montberon Marnière (soir)	SA	3 998	550	7	172	23	21
scolaire 25	Collège Dieuzaide Pechbonnieu / Montberon Sicard (matin)	SA	3 542	1 376	3	172	21	33
scolaire 26	Collège Dieuzaide Pechbonnieu / Montberon Mairie (soir)	SA	2 175	1 393	2	172	13	27
scolaire 27	Collège Dieuzaide Pechbonnieu / Pechbonnieu Roche (matin)	SA	1 741	1 604	1	173	10	15
scolaire 28	Collège Dieuzaide Pechbonnieu / Pechbonnieu Aubépine (soir)	SA	359	1 557	0	173	2	3
scolaire 29	Cité Scolaire Rive Gauche Toulouse / Plaisance Monestié	SA	1 708	6 591	0	531	3	6
scolaire 30	Cité Scolaire Rive Gauche Toulouse / Toulouse Tibaous	SA	2 648	3 397	1	494	5	18
scolaire 31	Lycée Toulouse-Lautrec / Bruguières Hespérides	SA	5 057	5 563	1	348	15	37
scolaire 32	Lycée Toulouse-Lautrec / Gagnac Turret	SA	9 151	8 035	1	494	19	67
scolaire 33	Lycée Toulouse-Lautrec / Saint-Loup	SA	5 212	4 552	1	326	16	46
scolaire 34	Lycée Toulouse-Lautrec / Montberon	SA	6 958	4 846	1	324	21	63
scolaire 35	Lycée Toulouse-Lautrec / Montberon par Saint-Loup	SA	6 024	7 693	1	449	13	62
scolaire 36	Lycée Toulouse-Lautrec / Fenouillet Centre Commercial - Entrée Nord	A	15 413	4 400	4	339	45	117
scolaire 37	Lycée Toulouse-Lautrec / La Vache	A	860	1 114	1	461	2	7
scolaire 38	Collège Guilhermy / Cité Scolaire Rive Gauche	SA	9 232	2 534	4	357	26	56
scolaire 39	Collège Guilhermy / Mirail-Université	SA	7 465	1 440	5	272	27	82
scolaire 40	Collège Saint-Simon / Angéty	SA	1 795	2 252	1	358	5	6
scolaire 41	Lycée Toulouse-Lautrec / Bruguières Hespérides	A	2 023	2 331	1	141	14	17
scolaire 42	Lycée Matisse Cugnaux / Cugnaux Tucaut	SA	7 213	3 097	2	671	11	85

	VAL 2023	KM 2023	VAL/KM	NOMBRE COURSES	VAL/COURSE
Bus en propre	58 184 001	18 649 567	3,1	1 701 674	34
Services Affrétés	6 025 226	7 346 326	0,8	664 289	9
Total réseau BUS	64 209 227	25 995 892	2,5	2 365 962	27
T1	9 823 334	1 271 337	8	96 052	102
T2	2 168 331	237 026	9	23 523	92
Total Tramway	11 991 665	1 508 363	8	119 575	100
Ligne A	57 064 492	5 259 258	11	440 658	129
Ligne B	55 861 443	4 872 714	11	322 099	173
Métro	112 925 935	10 131 972	11	762 757	148
Télico (Oncopole - Lise Enjalbert / Université Paul Sabatier)	1 532 395	1 146 094			
Télico	1 532 395	1 146 094	1		
Arènes - Colomiers	608 336				
P+V	78 586				
P+R	2 293 691				
Divers Bus	125 757	40 589	3,1	5 886	21
TOTAL RÉSEAU	193 835 346	38 822 910		3 254 181	

Chiffres clés • Juin 2023

ALLÔ TISSÉO

05 61 41 70 70

Du lundi au vendredi de 6h à 20h

Le samedi de 8h30 à 18h30

Site Internet

www.tisseo.fr

Site Mobile

www.mobi.tisseo.fr

Covoiturage

www.covoiteo.info

Mobibus

www.tisseomobibus.com

Appli mobile





tisseo-collectivites.fr