



# 2020

## CHIFFRES CLÉS

Les mobilités, notre cœur  
de métier au service de tous



Autorité Organisatrice  
des Mobilités de la Grande  
Agglomération Toulousaine

<b>03</b>	<b>Édito</b>
<b>06</b>	<b>La gouvernance</b>
<b>07</b>	<b>Missions</b>
<b>08</b>	<b>Territoires</b>
<b>10</b>	<b>Réseau Tisséo Lignes structurantes</b>
<b>12</b>	<b>Réseau Tisséo Soirée</b>
<b>14</b>	<b>Évolution du réseau 2015/2020</b>
<b>16</b>	<b>Mobilité et objectifs PDU</b>
<b>17</b>	<b>Plan de mobilité</b>
<b>18</b>	<b>Réseau (métro/tramway/bus)</b>
<b>20</b>	<b>Vélos / P+R</b>
<b>22</b>	<b>Feux priorités/Vidéosurveillance Couloirs réservés bus</b>
<b>23</b>	<b>Dépôts</b>
<b>24</b>	<b>Mobibus</b>
<b>25</b>	<b>Tarifification</b>
<b>28</b>	<b>Finances</b>
<b>30</b>	<b>Faits marquants en 2020</b>

<b>32</b>	<b>Recettes d'exploitation</b>
<b>33</b>	<b>Coûts (modes bus, Métro, tram)</b>
<b>34</b>	<b>Matériels : parc bus /Billettique</b>
<b>35</b>	<b>Matériels roulants : rames / Escaliers mécaniques / Ascenseurs / Consommation énergétique</b>
<b>36</b>	<b>Éco-mobilité</b>
<b>38</b>	<b>Personnel Tisséo</b>
<b>44</b>	<b>Détail des lignes (fréquentation réseau)</b>
<b>56</b>	<b>Indicateurs Qualité</b>
<b>58</b>	<b>Informations voyageurs (agences)</b>
<b>62</b>	<b>EN BREF....</b>

# 2020

Malgré le contexte sanitaire sans précédent, Tisséo Collectivités a poursuivi ses activités grâce à la mobilisation des agents : maintien et adaptation de l'offre de transport, reprise des travaux de réalisation du téléphérique dès mai, mise en service du nouveau système de gestion d'accès des P+R avec une nouvelle offre de stationnement, ouverture de la station V à Labège, mise en circulation des nouveaux bus « brique & pastel » roulant au GNV, ou encore prolongement du tramway jusqu'au MEETT. De beaux exemples de réalisation parmi tant d'autres. L'année 2020 aura été placée sous le signe du métro, avec la mise en service de la « ligne A en XXL » offrant plus de confort à nos voyageurs avec des rames de 52 mètres, l'obtention de l'arrêté d'utilité publique pour la 3<sup>ème</sup> ligne de métro et la signature du marché ensemblier avec Alstom. En 2020, des signaux forts ont été envoyés, c'est ainsi que la BEI (Banque Européenne d'Investissement) a octroyé un prêt de 400 millions d'euros pour notre feuille de route opérationnelle 2021-2025. Tisséo Collectivités entend pleinement jouer son rôle dans le plan de relance économique sur le territoire toulousain.



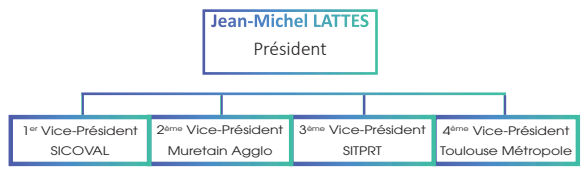
Jean-Michel Lattes  
Président de Tisséo Collectivités

Tisséo Collectivités est l'autorité organisatrice de la mobilité de la grande agglomération toulousaine, composée de quatre intercommunalités (Toulouse Métropole, Sicoval, Muretain Agglo et SITPRT), représentant 108 communes\* et 1 million d'habitants.



\* Le Périmètre du Plan de Déplacements Urbains est de 114 communes.

108 communes = ressort territorial (Périmètre des Transports Urbains).



Des élus, représentant les 4 intercommunalités membres:

## TOULOUSE METROPOLE (14 élus)

- Jean-Luc MOUDENC
- Gérard ANDRÉ
- Sacha BRIAND
- Joseph CARLES
- Grégoire CARNEIRO (4<sup>ème</sup> Vice-Président)
- François CHOLLET
- Dominique FAURE
- Francis GRASS
- Jean-Michel LATTES
- Philippe PERRIN
- Jean-François PORTARRIEU
- Vincent TERRAIL-NOVÉS
- Karine TRAVAIL-MICHELET
- Pierre TRAUTMANN

## SICOVAL (2 élus)

- Christophe LUBAC (1<sup>er</sup> Vice-Président)
- Dominique SANGAY

## MURETAIN AGGLO (2 élus)

- Thierry SUAUD (2<sup>ème</sup> Vice-Président)
- Jean-Marc TERRISSE

## SITPRT (2 élus)

- Denis BACOU (3<sup>ème</sup> Vice-Président)
- Yannick MARTIN

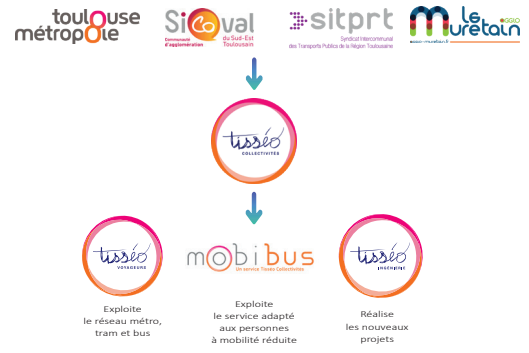
## Le Syndicat Mixte des Transports en Commun

- Conçoit et développe la politique de la mobilité des transports et la politique tarifaire.
- Organise les services réguliers de transports en commun.
- Étudie et programme les nouveaux projets.
- Assume la responsabilité financière (gestion du budget annuel et prospective).
- Est propriétaire de l'ensemble des infrastructures et du parc existant.

## Tisséo Collectivités confie les missions suivantes à ses partenaires :

- L'exploitation, le développement, la commercialisation du service et la gestion du patrimoine à Tisséo Voyageurs (Epic : Etablissement Public Industriel et Commercial).
- L'exploitation du service adapté aux personnes à mobilité réduite MOBIBUS à TPMR Toulouse.
- L'étude et la construction de nouvelles infrastructures à Tisséo Ingénierie (SPL : Société Publique Locale).

## Les composantes de Tisséo Collectivités :





# Les communes du Ressort Territorial de Tisséo Collectivités

108 communes  
1 115 km<sup>2</sup>  
1 048 439 habitants

-  Toulouse Métropole - 37 communes - 793 243 hab.
-  Communauté d'aggl. du SICOVAL - 36 communes - 81 470 hab.
-  Communauté d'aggl. du Muretain Agglo - 26 communes - 124 160 hab.
-  Communauté de communes des Coteaux-Bellevue  
7 communes dont 6 dans le SITPRT - 18 765 hab.
-  Communauté de communes de La Save au Touch  
7 communes dont 2 dans le SITPRT - 27 879 hab.
-  Communauté de communes des Coteaux du Girou  
18 communes dont 1 dans le SITPRT - 2 922 hab.
-  Syndicat Intercommunal des Transports Publics  
de la Région Toulousaine  
9 communes - 49 566 hab.



© IGN Admi©Cartes 2000-07 © INSEE Population Régions 2019

© SIFC - Tisséo Collectivités - 020302214 CA

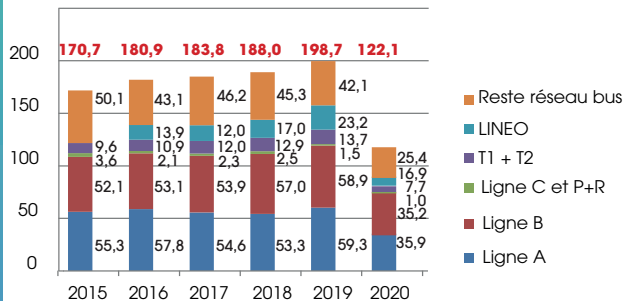




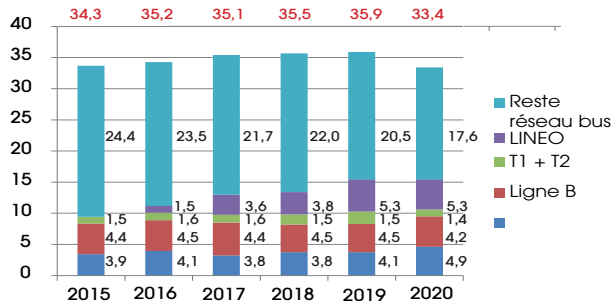


HIM 03-07-2020

## MILLIONS DE VALIDATIONS

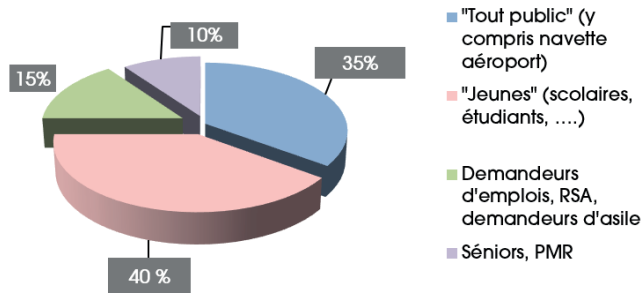
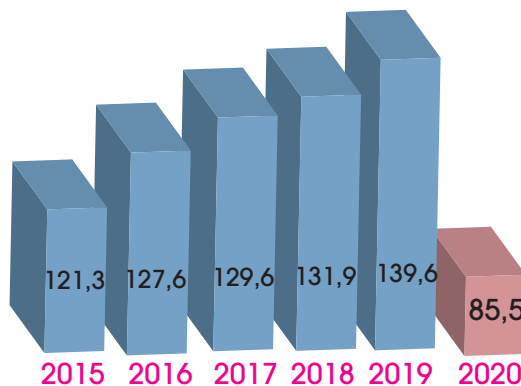


## MILLIONS DE KILOMÈTRES

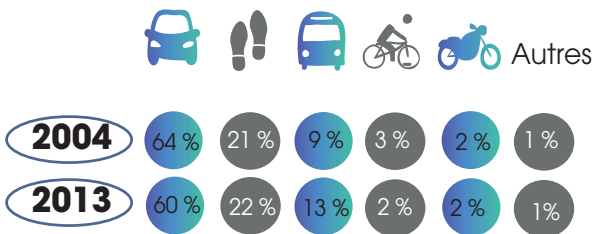


## MILLIONS DE DÉPLACEMENTS

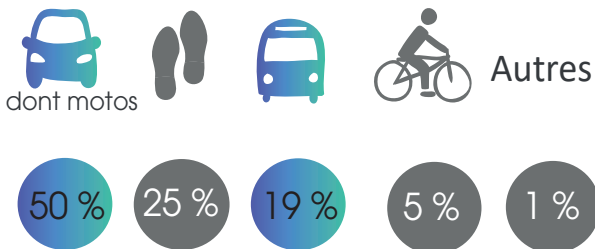
De 2015 à 2019  
+ 15,1%



## Les enquêtes ménages en 2004 et 2013



## Objectifs 2030



Le plan de mobilité est le plan stratégique d'orientation et d'organisation des mobilités, jusqu'à l'horizon 2030, en lien avec l'organisation urbaine des 5 intercommunalités de Toulouse Métropole, Muretain Agglo, Sicoval, Save au Touch et Coteaux Bellevue, et de leurs 114 communes membres pour :

**1 064 446 habitants au 01/01/2018.**

Ce plan est décliné en 39 actions répondant aux enjeux sociétaux et environnementaux de l'agglomération, organisées en 4 axes :

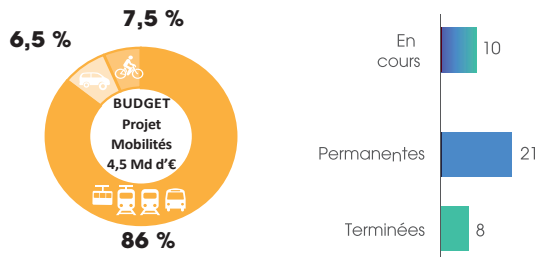
- Construire un réseau de transport en commun capacitaire pour assurer un report modal plus conséquent.
- Développer l'usage des modes actifs et partager les espaces publics.
- Concilier développement urbain et organisation des mobilités.
- Optimiser l'usage des voiries et organiser les stationnements.

Depuis 2018, toutes les 39 actions sont mises en œuvre et certaines sont achevées : la ligne A à 52 mètres, l'extension du tram T1, la tarification solidaire, les schémas directeurs cyclables et piétons d'agglomération, la charte des pactes urbains, les schémas routiers, la 4G dans le métro, ...

## LE PROGRAMME D' ACTIONS DANS SA GLOBALITÉ

Ce projet est chiffré à 4,5 Md d'euros, avec 3 postes budgétaires pour les mobilités.

39 actions engagées dont



\* Pendant les périodes de restrictions de restrictions au service public dues à la crise sanitaire, l'amplitude est réduite.

## AU 31 DÉCEMBRE 2020



**2 lignes** (ligne A et ligne B)

**27,1 km** de voies

**116** rames

**38** stations

### FRÉQUENCE\*



**Ligne A** 1'50 (rames de 52 m)

**Ligne B** 1'20 (rames de 26 mètres)

**DIMANCHE A JEUDI**

**VENDREDI ET SAMEDI**



5h15 à Minuit



5h15 à 3h00



**2 lignes** (ligne T1 et ligne T2)

**17,1 km** de voies

**28** rames

**28** stations

**DIMANCHE A JEUDI**

**VENDREDI ET SAMEDI**



4h50 à 00h40



4h50 à 1h20



**9 Linéo**

**135 autres lignes, dont :**

96 lignes classiques

4 TAD

30 lignes scolaires

1 navette Cimetière

1 navette Centre Ville

1 navette Aéroport

1 navette CHR Rangueil

1 navette Noctambus

**1 522 km** de lignes

**765 bus, dont 586**

propriété de Tisséo Collectivités et 179 propriété de transporteurs affrétés



**5h15 à 00h30**

(le vendredi et le samedi jusqu'à 1h)

### FRÉQUENCE\*



5' à 9'

## STATISTIQUES METRO + TRAM

	Val	Kms	Val/Km	Courses	Val/course	Val/Jour Type
<b>Ligne A</b>	35 899 M	4 931 M	7,28	413 M	87	155 612
<b>Ligne B</b>	35 202 M	4 180 M	8,42	276 M	127	168 980
<b>Ligne T1</b>	4 580 M	882 M	5,19	62 M	74	22 192
<b>Ligne T2</b>	3 135 M	541 M	5,79	54 M	59	14 016



8 parcs à vélos Tisséo à proximité des lignes A et B, soit 474 places en accès réglementé dans les parcs à vélos Tisséo :

- Balma-Gramont : 50
- Argoulets : 54
- Arènes : 20
- Basso Cambo : 50
- Borderouge : 100
- Ramonville : 60
- Université Paul Sabatier : 60
- Labège : 80

**32 398 validations** sur les parcs à vélos Tisséo (hors Labège).

**460 places en arceaux** libres à proximité de stations de métro.

**21 453 abonnés** longue durée sur Carte Pastel, en moyenne chaque jour, tout au long de l'année.

Soit au total 32 688 abonnés longue durée sur la carte pastel qui ont utilisé le service VéloToulouse au cours de l'année 2020.



#### Les aires d'embarquement covoiturage

Elles sont des zones d'arrêt de courte durée, limitée à 30 min afin de faciliter la dépose et la reprise des voyageurs et covoitureurs en correspondance avec le métro.

Aire d'embarquement covoiturage de Ramonville : 23 places.

Aire d'embarquement covoiturage de Borderouge : 25 places.

Aire d'embarquement covoiturage de Basso-Cambo : 12 places

#### Les parkings à accès non réglementé : LINEO et TRAM

T1 : Aéroconstellation (295 places)

L1 : Sept Deniers - Salvador Dali (550 places) & Ribaute à Balma (55 places)

L3 : Monestié (50 places)

L6 : Castanet - Tolosan (100 places) - Moulin Armand (60 places)

L7 : Malepère (49 places)

L9 : L'Union (130 places)

L57 : Frouzins <-> Basso-Cambo - Tucaut à Cugnaux (85 places)

**1 374 places**



#### 8 parcs-relais à accès réglementé

Ouverture 7j/7

- Affichage des places disponibles en temps réel à l'entrée du parking et sur l'appli Tisséo
- Parcs relais ouverts à tous
- Abonnements nuit et week-end
- Places réservées aux personnes à mobilité réduite

#### LES MODALITÉS D'ACCÈS

Le stationnement est gratuit pour les voyageurs Tisséo, à condition d'avoir effectué un aller-retour et validé un titre de transport dans l'heure précédant la sortie. Il faut également avoir stationné moins de 24h consécutives.

Pour les autres utilisateurs, les parcs relais peuvent être utilisés comme un parking classique. Le stationnement y est payant selon une tarification et des conditions d'utilisation spécifiques.

LES 30 PREMIÈRES MINUTES SONT GRATUITES.

Tarif jour : 0,50€ par quart d'heure de 8h à 18h

Tarif nuit : 0,25€ par quart d'heure de 18h à 8h

Journée : 25€ (24 heures consécutives)

SEMAINE 150€ (7 jours consécutifs)

Tout quart d'heure commencé est décompté.

Durée maximale de stationnement : 14 jours.

#### **A** Métro Ligne A - 3 649 places

- Arènes : 605 places
- Argoulets : 1 009 places
- Balma Gramont : 1 521 places
- Basso Cambo : 230 places (en travaux, à terme 780 places fin 2022)
- Jolimont : 284 places

#### **B** Métro Ligne B - 2 849 places

- Borderouge : 1 389 places
- La Vache : 431 places
- Ramonville : 1 029 places

**6 498 places**

- 69** carrefours à vocation de priorité TRAMWAY.
- 81** carrefours traversés par des voies bus en site propre.
- 38** carrefours traversés par des couloirs bus.
- 114** carrefours usités par des lignes structurantes du réseau dont les Lineo.

### Caméras sols tramway / métro

Espace public : 1 559

### Caméras bus

Intérieur bus : 2 104 dans 594 bus

**109 km** dont  
**63 km en site propre**

Longueur couloir bus (1 voie) : 46 km

Longueur bus en site propre : 63 km  
dont sur 1 voie : 11 km  
sur 2 voies : 26 km (soit 52 km).



### MÉTRO (2 DÉPÔTS)

Basso Cambo et Borderouge

→ **Ligne A** Basso Cambo / Balma-Gramont - 58 rames.

→ **Ligne B** Borderouge / Ramonville - 58 rames.



### TRAMWAY (1 DÉPÔT)

Garossos 28 rames

→ **T1** MEETT / Palais de Justice.

→ **T2** Aéroport / Palais de Justice.



### BUS (3 DÉPÔTS)

→ Atlanta (193 bus).

→ Langlade (226 bus).

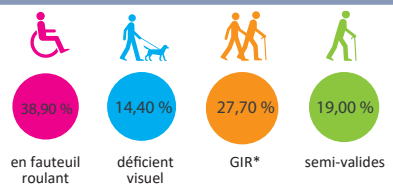
→ Colomiers (157 bus).

→ Autres (10)

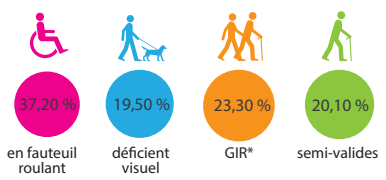
121 022 voyages  
166 995 € recettes réelles  
5,4 M€ de dépenses d'exploitation

2 505 usagers actifs

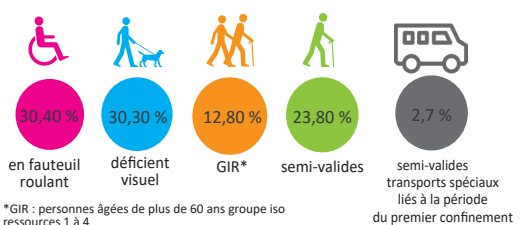
**PROFIL DES USAGERS**



**PROFIL DES USAGERS ACTIFS**



**FRÉQUENTATION PAR TYPE DE HANDICAP**



**TARIFICATION POUR TOUS**

**Ticket et abonnements**

• 1 Déplacement	1,70 €
• 10 déplacements et titres associés	14,50 €
• 10 déplacements (tarif réduit et titres associés)	10,60 €
• Pass 1 jour	6,50 €
• Pass 3 jours	13,00 €
• Ticket tribu	8,60 €
• Abonnement 7 jours	16,20 €
• Abonnement 31 jours	54,00 €
• Abonnement annuel	540 € - 45€ / mois
• Ticket planète (lors des pics de pollution)	3,00 €
• Ticket 1 déplacement dernière minute (en vente dans les bus)	2,00 €

**Tarifs Navette Aéroport (+ Réseau urbain)**

• 1 Déplacement Aéroport	8,50 €
• 6 déplacement Aéroport	36,00 €
• 7 jours	21,60 €
• 31 jours	64,80 €
• Annuel aéroport	648 € - 54 € / mois

**Tourisme**

• Pass Tourisme 24 h	18,00 €
• Pass Tourisme 48h	25,00 €
• Pass Tourisme 72h	35,00 €

**Intermodalité**

• Pastel +	70,00 €
• Combi 31J CD31/Tisséo 1 Zone	60,00 €
• Combi 31J CD31/Tisséo 2 Zones	70,00 €
• Abonnement heddo TER / Tisséo	variable
• Pass écomobilité (Citiz)	56,00 €

\*GIR : personnes âgées de plus de 60 ans groupe iso ressources 1 à 4

## Tarifcation solidaire

- 26 ans		
• 10 déplacements	_____	<b>6,50 €</b>
• Abonnement 31 jours	_____	<b>16,20 €</b>
• Abonnement annuel	_____	<b>162 €</b>
Etudiants scolaires (-26 ans)		
• 10 déplacements	_____	<b>4,40 €</b>
• Abonnement 31 jours	_____	<b>10,80 €</b>
• Abonnement annuel	_____	<b>108,0 €</b>
Etudiants boursiers échelon 7	_____	<b>Gratuité</b>

## Demandeurs d'emplois indemnisés

Indemnité journalière supérieure à 40€		
• 10 déplacements	_____	<b>6,50 €</b>
• Abonnement 31 jours	_____	<b>16,20 €</b>
Indemnité journalière de 25,01€ à 40 €		
• 10 déplacements	_____	<b>4,40 €</b>
• Abonnement 31 jours	_____	<b>10,80 €</b>
Indemnité journalière de 0,01 € à 25 €	_____	<b>Gratuité</b>

## Demandeurs d'emplois non indemnisés et non éligibles au RSA

Indemnité journalière supérieure à 40€		
• 10 déplacements	_____	<b>6,50 €</b>
• Abonnement 31 jours	_____	<b>16,20 €</b>

## Séniors / Retraités / PMR

Revenus mensuels > 1 185 €		
• 10 déplacements	_____	<b>6,50 €</b>
• Abonnement 31 jours	_____	<b>16,20 €</b>
• Annuel	_____	<b>162 €</b>
Revenus mensuels de 819,01 € à 1 185 €		
• 10 déplacements	_____	<b>4,40 €</b>
• Abonnement 31 jours	_____	<b>10,80 €</b>
• Annuel	_____	<b>108 €</b>
Revenus mensuels < 819 €	_____	<b>Gratuité</b>

## Gratuité pour les moins de 4 ans

**Pour acheter vos titres et abonnements**  
**«Pensez à l'application Tisséo»**





## Finances En millions d'Euros

## Compte administratif 2020

FONCTIONNEMENT	
<b>Dépenses</b>	
Exploitation des réseaux (Tisséo, Mobibus, ligne C)	<b>252,1</b>
Fonctionnement Tisséo Collectivités	<b>16,7</b>
Fonds de concours et autres	<b>2,0</b>
Annuités intérêts de la dette	<b>66,0</b>
Epargne Brute	<b>105,7</b>
<b>TOTAL</b>	<b>442,5</b>
<b>Recettes</b>	
Recettes d'exploitation (dont Mobibus)	<b>66,2</b>
Autres recettes	<b>5,1</b>
Versement transport	<b>252,8</b>
Contributions collectivités	<b>104,4</b>
Compensation recettes de l'Etat	<b>14,0</b>
<b>TOTAL</b>	<b>442,5</b>

INVESTISSEMENT	
<b>Dépenses</b>	
Annuités capital de la dette	<b>96,0</b>
Renouvellement du parc, maintenance des infrastructures, nouveaux projets-développement	<b>124,9</b>
Participations	<b>5,1</b>
Variation fonds de roulement	<b>36,3</b>
<b>TOTAL</b>	<b>262,3</b>
<b>Recettes</b>	
Emprunts	<b>98,0</b>
Subventions et autres recettes	<b>14,9</b>
Epargne brute	<b>105,7</b>
Avance trésorerie de l'Etat	<b>43,7</b>
<b>TOTAL</b>	<b>262,3</b>

**Participation des voyageurs aux dépenses de fonctionnement  
= 26,2%**

### 3<sup>ème</sup> ligne de métro déclarée d'utilité publique

L'arrêté de déclaration d'utilité publique relatif à l'opération de 3<sup>ème</sup> ligne de métro et de Ligne Aéroport Express et celui relatif à l'opération de Connexion Ligne B ont été signés par le Préfet de la Haute-Garonne le 7 février 2020. L'enquête préalable à la déclaration d'utilité publique s'était tenue du 6 juin au 18 juillet 2019.

### 2 oeuvres d'art restaurées dans le métro

Après l'agrandissement de la ligne A, deux œuvres ont été restaurées à la station Jean Jaurès : celle de Felice Varini avec une nouvelle anamorphose « Zigzag dans le disque », et celle de Julije Knifer, une fresque abstraite géométrique, telle un « méandre noir et blanc ».

### Ouverture Station V - Labège

La Station V, soutenue par l'ADEME, est exploitée et gérée par l'association La Maison du Vélo de Toulouse depuis juin 2020, pour deux ans. Située à proximité de la halte SNCF Labège-Innopole, la Station V propose de la location de vélos, des services et animations autour du vélo (ateliers de réparation, marquage...) et de la vente d'accessoires spécialisés.

### Parc relais : Tisséo fait évoluer son offre de stationnement

Les 8 parcs-relais, ouverts 7j/7 et gratuits pour les abonnés, offrent, depuis juillet, de nouveaux services d'abonnement (week-end, nuit) et les places disponibles sont affichées en temps réel.

### Relance des chantiers sous COVID

Le premier confinement instauré pour endiguer la pandémie de COVID 19 a interrompu l'exécution des chantiers. Tisséo Collectivités et Tisséo Voyageurs se sont mobilisés pour organiser les conditions d'une reprise des activités garantissant la sécurité sanitaire des travailleurs et des usagers, et limiter l'impact de la crise sur l'économie.

La cellule de coordination mise en place par l'exploitant Tisséo Voyageurs a ordonné le redémarrage des opérations après intégration des dispositions spécifiques de prévention du risque COVID 19.

### Le marché ensemblier de la 3<sup>ème</sup> ligne attribué à ALSTOM

Le système de transport comprend le matériel roulant (rames), les équipements d'automatisme et de voie, l'alimentation électrique et la maintenance. Il a été attribué à Alstom, par le Comité Syndical du 4 novembre, pour un montant de 713 564 560 € HT. Les rames de la 3<sup>ème</sup> ligne de métro seront longues 36 m à la mise en service (extensibles à 48m) offrant une capacité de 286 passagers, et larges de 2m70

### Tisséo décroche le Pass d'Or

A l'occasion de la 29<sup>ème</sup> édition du Palmarès des Mobilités organisée par le magazine Ville Rail & Transports, le réseau toulousain s'est vu attribuer le Pass d'Or, la plus haute distinction, qui couronne les résultats de Tisséo en 2019. 198,7 millions de validations ont été enregistrées en 2019 soit une progression de la fréquentation (par rapport à 2018) : + 6,2% pour le tramway, + 5% pour les bus, + 7% pour le métro.

### Les travaux de Téléo poursuivis malgré la crise

Les travaux de Téléo ont été suspendus le 17 mars puis ont repris en mai.

En 2020, les cinq pylônes ont été levés, le tirage de câbles (par hélicoptère et drone) a démarré.

### Une nouvelle livrée «Brique & pastel» pour les bus

Depuis novembre, 45 nouveaux bus sont parés de la nouvelle livrée, qui s'inspire des codes couleurs et matières de la ville, comme l'argile cuite qui compose les briques toulousaines et le Pastel, ces deux couleurs ponctuant les architectures et mobiliers urbains, les rubans représentent autant de liens qui tissent le réseau Tisséo.

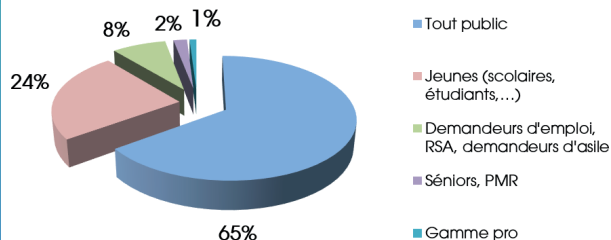


## en Millions d'Euros au 31/12/2020

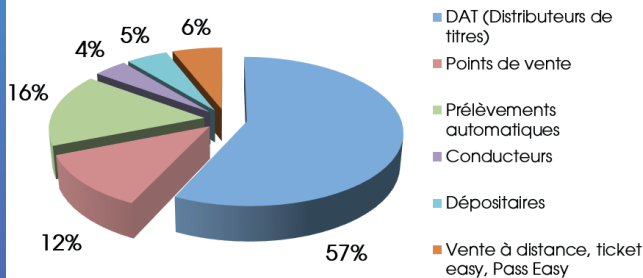
Recettes de trafic : **61,5 millions d'Euros HT**

Recettes annexes transports : **1,3 millions d'Euros HT**  
(amendes, cartes-clés, P+R...)

Recettes annexes : **3,4 millions d'Euros HT** (publicité, entretien abribus, loyers locaux commerciaux, ...)



## Recette Billetterie 2020



32

Ces coûts analytiques (2020) sont calculés selon la méthode définie par la Chambre Régionale des Comptes.

Ils comportent les dépenses d'exploitation, les autres dépenses de fonctionnement et les amortissements.

	MÉTRO	TRAMWAY	BUS	SERVICES AFFRÉTÉS	Total Réseau
Kilomètres commerciaux (en millions)	9,1	1,4	17,8	5,1	33,4
Validations (en millions)	71,1	7,7	40,0	2,3	121,1
Recette commerciale (en millions d'€ HT)	-	-	-	-	66,1

Exploitation (en millions d'€ HT)	70,7	13,2	129,4	16,2	229,6
Frais financiers nets (1) (en millions d'€ HT)	46,9	9,3	9,9		66,1
Dotation aux amortissements (2) en millions d'€ HT	63,4	12,5	13,4		89,4
Coûts totaux	181,1	35,0	152,7	16,2	384,9

Coût exploitation / validation	1,0	1,72	3,23	7,05	1,90
Coût exploitation / km commercial	7,77	9,44	7,27	3,18	6,87

Coûts d'exploitation + frais financiers / validation	1,65	2,92	3,48	7,05	2,44
Coûts exploitation + frais financiers / km commercial	12,93	16,05	7,83	3,18	8,85

Coûts totaux / validation	2,55	4,54	3,82	7,05	3,18
Coûts totaux / km commercial	19,90	24,98	8,58	3,18	11,53

Recette commerciale / validation	-	-	-	-	0,55
Recette commerciale / km commercial	-	-	-	-	1,98

Coûts réels SMTC / validation	-	-	-	-	2,63
Coûts réels SMTC / km commercial	-	-	-	-	9,54

(1) Intérêts + opérations d'échange au prorata des dotations.

(2) Dotations aux amortissements - Dotation aux subventions d'investissements (pour métro et Tram).

33

# 586 bus

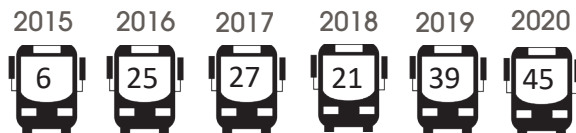
Au 31/12/2020

60% du parc  
bus à énergie  
propre

Par type :	Par énergie :
350 standards	235 bus diesel
206 articulés	310 bus GNV
20 midibus	25 bus hybrides
10 minibus	16 bus électriques

Âge moyen du parc : 9 ans et 1 mois

Nombre de bus achetés



Billettique



162 Distributeurs  
Automatiques de Titres



2 520 valideurs



Rames



## 116 rames

méto énergie électrique  
(2 voitures) :



**28** Val 206, **14** Val 208,  
**56** Val 208 NG et **18** Val 208 NG2  
Âge moyen du parc = **16,8 ans**



## 28 rames

tramway  
Citadis 302  
Âge moyen du parc = **9,5 ans**


Escaliers mécaniques et  
Ascenseurs

	ÂGE MOYEN		ÂGE MOYEN
130	17	131	13

Consommation énergétique

 46,3 Millions Kwh

 7,06 Millions Kwh

 4,31 Millions de Litres de Gazole et  
5,99 Millions de nm<sup>3\*</sup> de GNV

(\* Normo mètre cube

## Conseil en Mobilité Entreprise

- » 283 plans de mobilité employeur accompagnés par Tisséo Collectivités.
  - » 11 animations dont 7 stands en entreprise.
  - » 5 entreprises récompensées aux 9<sup>ème</sup> Trophées Ecomobilité : Thales Alenia Space, GA Smart Building, Altéal, Safran Power Units et CGI.
- + d'infos sur <https://www.commuteo.info/>

## Covoiturage Domicile <> Travail

- » Tisséo Collectivités propose un service de covoiturage domicile-travail COVOITéo : <https://covoiteo.info>
- » 58 entreprises adhérentes au service de covoiturage COVOITéo.
- » 6 379 covoitureurs inscrits.
- » 88 spots covoiturage déployés.
- » 20 aires de covoiturage en contact avec le réseau Tisséo : Tournefeuille, Quint-Fonsegrives, Cornebarrieu, Labastidette, Ayguesvives, Montrabé (3), Fonsorbes (2), Saint-Lys, Portet/ Garonne et Saubens, Castelmaurrou, Muret, Pibrac, Léguevin (2), Le Fauga, Pins-Justaret.



## REMISE DES TROPHÉES ÉCOMOBILITÉ 2020 Décembre 2020





**99 agents**



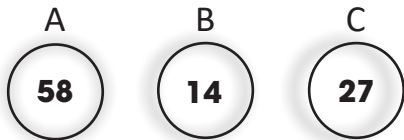
58 %  
de femmes



42 %  
d'hommes

**80 fonctionnaires**  
**19 contractuels**

RÉPARTITION DES AGENTS PAR CATÉGORIE



RÉPARTITION DES AGENTS PAR FILIÈRE

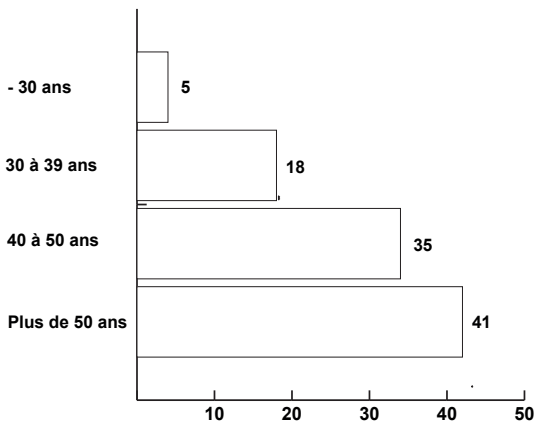


Filière administrative  
57



Filière technique  
42

TRANCHE D'ÂGE AU 31/12/2020



Âge moyen  
47 ans



0.61 %  
de la masse salariale est  
consacré à la formation



**2 772 salariés**



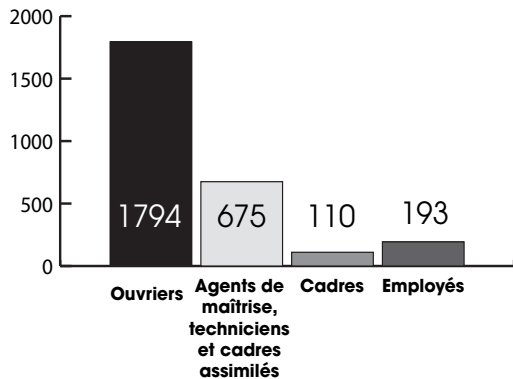
**492**



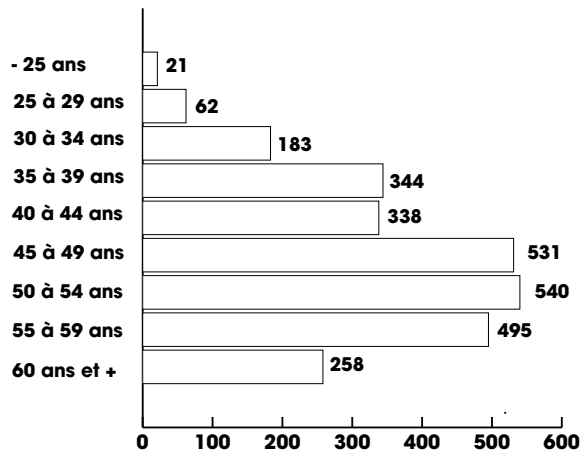
**2 280**

**2 715 CDI  
57 CDD**

RÉPARTITION DES AGENTS PAR CATÉGORIE



TRANCHE D'ÂGE AU 31/12/2020



Âge moyen  
**47,71 ans**



**2.29 %**  
de la masse salariale est consacré à la formation



## 78 salariés



42

36

**56** Cadres  
**22** Non Cadres

### RÉPARTITION DES SALARIÉS

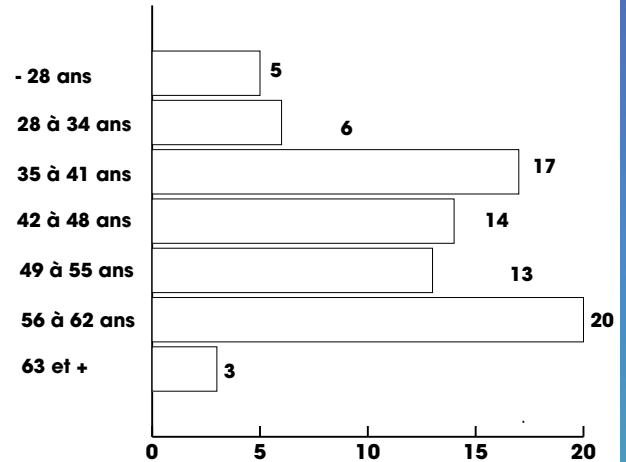
Métiers supports

41

Métiers techniques  
pilotage projets

37

### TRANCHE D'ÂGE AU 31/12/2020



Âge moyen  
**46,5 ans**



**0.85 %**  
de la masse salariale est  
consacré à la formation



	LINÉO	Dépôts	VAL 2020	KM 2020	VAL/KM	NOMBRE COURSES	VAL / COURSE	VAL/JOUR TYPE
L1	Sept Deniers - Salvador Dali / Fonsegrives Entiere	C	3 625 801	935 325	3,88	69 661	52	18 672
L2	Arènes / Colomiers Lycée International	C	1 973 223	724 046	2,73	48 381	41	9 996
L3	Arènes / Plaisance Monestié	L	1 346 937	534 591	2,52	44 116	31	6 938
L4	Cours Dillon / Basso Cambo	L	1 751 035	483 980	3,62	47 910	37	7 981
L5	Empalot / Portet gare SNCF	L	882 714	610 635	1,45	45 323	19	4 401
L6	Ramonville / Castanet Tolosan	L	1 117 339	380 422	2,94	48 211	23	6 069
L7	Cours Dillon / Saint-Orens Centre Commercial	L	2 031 126	525 166	3,87	58 583	35	9 592
L8	Marengo SNCF / Gonin	L	1 683 181	451 358	3,73	65 135	26	8 658
L9	Empalot / L'Union Grande Halle	A	2 519 851	700 269	3,60	57 773	44	12 138

	LIGNES DE BUS	Dépôts	VAL 2020	KM 2020	VAL/KM	NOMBRE	VAL / COURSE	VAL / JOUR TYPE
13	Saint Cyprien - République / Oncopole	L	547 652	247 538	2,21	29 017	19	2 677
14	Marengo - SNCF / Basso Cambo	L	1 732 670	459 835	3,77	37 671	46	8 992
15	Jeanne d'Arc / Etats Unis Fondeyre	A	264 323	160 112	1,65	19 458	14	1 267
17	Andromède - Lycée / Mondonville Parc de la Tuilerie	SA	46 206	66 727	0,69	4 934	9	394
18	Basso Cambo / Cité Scolaire Rive-Gauche	C	474 858	177 615	2,67	36 315	13	2 382
19	Borderouge / Place de l'Indépendance	A	1 744 577	425 061	4,10	50 918	34	9 510
20	Balma - Gramont / Beaupuy Mairie	A	136 605	150 648	0,91	12 571	11	876
21	Basso Cambo / Colomiers Airbus	C	382 373	267 224	1,43	19 617	19	2 106
23	Jeanne d'Arc / Ranguel	L	923 762	303 706	3,04	27 348	34	5 264
26	Borderouge / Launaguet Nobles	A	110 150	72 224	1,53	11 000	10	661
27	Lycée Toulouse Lautrec / Ramonville	L	781 939	351 188	2,23	29 673	26	4 767
29	Grand Rond / Aucamville Collège	A	564 265	258 489	2,18	23 819	24	2 455
30	MEETT / Aéroport	SA	24 149	80 616	0,30	6 774	4	74
31	Grand Rond / Compans Caffarelli	L	181 046	98 319	1,84	19 914	9	1 003
32	Colomiers - Ramassiers Gare SNCF / Brax le Château	SA	88 616	166 498	0,53	10 415	9	515

A : Atlanta / L : Langlade / C : Colomiers / SA : Services Affrétés

	LIGNES DE BUS	Dépôts		VAL 2020	KM 2020	VAL/KM	NOMBRE COURSES	VAL/ COURSE	VAL/ JOUR TYPE
33	Argoulets / Bruguières Mairie	A		275 955	253 716	1,09	11 905	23	1 761
34	Université Paul Sabatier / Arènes	L		733 182	218 369	3,36	35 574	21	4 162
36	Roseraie / Borderouge	A		543 147	122 509	4,43	30 078	18	2 700
37	Jolimont / Ramonville	A		631 725	308 355	2,05	25 360	25	3 329
39	Jeanne d'Arc / Amouroux	A		238 511	84 861	2,81	25 760	9	938
40	Borderouge / l'Union Malbou	A		85 324	106 268	0,80	14 884	6	482
41	Borderouge / Chaussas	A		177 527	112 200	1,58	19 947	9	885
42	Borderouge / Saint Jean Clinique de l'Union	A		133 365	176 608	0,76	16 975	8	752
43	Argoulets / Saint Jean Clinique	A		149 169	159 581	0,93	17 090	9	732
44	Cours Dillon / Université Paul Sabatier	L		624 420	275 629	2,27	39 586	16	3 292
45	Jeanne d'Arc / Pelletier Purpan	C		614 255	167 276	3,67	26 622	23	2 742
46	Basso Cambo/ Pelletier Purpan	C		238 286	173 104	1,38	18 167	13	1 225
47	Basso Cambo / Portet Gare SNCF	L		454 173	337 886	1,34	24 118	19	2 511
48	Basso Cambo / Tournefeuille Lycée	C		228 364	154 409	1,48	16 620	14	1 178
49	Basso Cambo / Portet Gare SNCF	SA		53 675	50 585	1,06	5 818	9	286
50	Basso Cambo / Portet H. Boucher	L		266 023	233 904	1,14	21 514	12	1 309
51	Balma - Gramont / La Terrasse	SA		29 904	51 754	0,58	6 569	5	201
53	Oncopole / Tibaus	C		156 815	192 646	0,81	15 689	10	879
54	Empalot / Gleyze-vieille	L		508 200	252 619	2,01	27 967	18	3 362
55	Colomiers Gare SNCF / Plaisance Monestié	SA		101 803	132 673	0,77	11 065	9	588
56	Université Paul Sabatier Auzeville Eglise	L		185 636	99 625	1,86	17 250	11	1 118

A : Atlanta / L : Langlade / C : Colomiers / SA : Services Affrétés

	LIGNES DE BUS	Dépôts		VAL 2020	KM 2020	VAL/KM	NOMBRE COURSES	VAL/ COURSE	VAL/ JOUR TYPE
57	Basso Cambo / Frouzins JP Sabatier	L		407 202	318 959	1,28	23 890	17	2 065
58	Basso Cambo / Seysses Gay, Seysses Maison d'Arrêt ou Muret Lycée	L		436 126	370 452	1,18	22 061	20	2 429
59	La Vache / Lespinasse Viguerie ou Fenouillet croix ou Gagnac Acacias	A		328 433	238 888	1,37	17 209	19	1 625
60	La Vache / Castelginest Buffebiau	A		743 684	379 113	1,96	31 947	23	3 966
61	Trois Cocus / Fonbeuzard Mairie, Montberon ou Saint-Loup	A		512 520	274 971	1,86	24 320	21	2 872
63	Tournefeuille Lycée / Compans-Caffarelli	C		575 155	380 789	1,51	24 361	24	3 164
66	Pelletier Purpan / Saint Cyprien - République	C		352 049	171 245	2,06	28 152	13	1 951
67	Arènes / Plaisance Monestié (par Marquisat)	C		301 484	197 335	1,53	14 350	21	1 646
68	Balma Gramont / Castelmaurou Mairie	A		147 313	130 285	1,13	10 721	14	841
69	La Vache / Gratentour Gravette ou Bruguières	A		301 668	208 173	1,45	15 516	19	1 752
70	Jeanne d'Arc / Aéroconstellation	C		662 548	395 594	1,67	25 537	26	3 459
71	Andromède - Lycée / Aussonne Agassines	SA		25 022	41 672	0,60	4 008	6	248
72	Balma-Gramont / Balma-Lasbordes (par Clos Fleuri)	A		380 078	216 334	1,76	23 312	16	2 158
73	Borderouge / Saint Jean Lestang	A		279 527	150 857	1,85	21 919	13	1 598
76	Argoulets / Lapeyrouse	A		144 921	129 671	1,12	10 868	13	839
78	Université Paul Sabatier / Saint Orens Lycée	L		843 045	471 628	1,79	38 362	22	4 682
79	Ramonville Métro / Labège Couder ou St Orens Lycée	A		904 705	553 833	1,63	38 880	23	4 831
80	Ranguell / Belberaud La Balme	L		245 340	273 497	0,90	16 944	14	1 283
81	Université Paul Sabatier / Castanet-Tolosan Péries	L		284 508	138 823	2,05	19 700	14	1 718
82	Université Paul Sabatier / Ramonville Port Sud	SA		63 069	51 616	1,22	11 814	5	410
83	Balma-Gramont / Saint Orens Lycée	A		363 381	277 684	1,31	17 774	20	19 62
84	Balma - Gramont / Fonsegrives Collège	A		319 100	243 908	1,31	23 078	14	1 749
87	Cité Scolaire Rive-Gauche / Cugnaux Henri Gladi	C		217 977	179 939	1,21	20 538	11	1 288

	LIGNES DE BUS	Dépôts		VAL 2020	KM 2020	VAL/KM	NOMBRE- COURSES	VAL/ COURSE	VAL/ JOUR TYPE
101	Balma-Gramont / Mondouzil ZA Les Landes	SA		14 715	85 055	0,17	8 213	2	97
102	Balma Gramont / Drémil Stade	SA		58 243	202 351	0,29	13 741	4	315
103	Balma-Gramont / Drémil Le Colombier	SA		80 913	235 217	0,34	14 004	6	407
104	Balma Ribeaute / Aigrefeuille Chemin du Baric	SA		12 272	87 884	0,14	11 150	1	70
106	Balma Gramont / Aigrefeuille - Balma - Drémil Lofage Flourens - Mons - Pin Balma - Quint Fonse- grives - Mondouzil (soirée)	SA		8 180	22 984	0,36	1 866	4	44
107	Fonsegrives Entiore / Drémil Stade	SA		965	9 138	0,11	748	1	
109	Malepère / Castanet Tolosan	SA		95 395	202 118	0,47	16 974	6	510
110	Barrière de Paris / Ginestous Chênes	SA		86 187	76 205	1,13	12 464	7	469
111	Ramonville / Théogone	SA		87 529	39 068	2,24	10 051	9	539
112	Ramonville / Montjoie	SA		43 225	63 369	0,68	17 707	2	258
113	Fenouillet Croix / Pechbonnieu Collège	SA		25 705	80 064	0,32	6 547	4	86
114	Borderouge / Quartier Virebent	SA		24 879	19 082	1,30	3 287	8	181
115	Saint Agne Gare SNCF / Université Paul Sabatier	SA		48 543	53 173	0,91	8 183	6	253
116	Tournefeuille Lycée / Saint Lys Rossignols	SA		96 092	193 021	0,50	11 004	9	624
117	Basso Cambo / Muret Gare SNCF	SA		89 300	136 428	0,65	7 122	13	388
130	Andromède Lycée / Fenouillet Centre commer- cial	SA		12 394	23 567	0,53	1 748	7	196
150	Colomiers Gare SNCF / Colomiers Gare SNCF	SA		103 047	180 170	0,57	12 353	8	608
152	Empalot / IUC (créée avec L5)	L		60 584	25 334	2,39	4 130	15	306
201	Malepère / Varennes en Clavié	SA		14 536	129 251	0,11	4 417	3	92
202	Castanet Tolosan / Montbrun Lauragais Rou- mieux	SA		6 523	46 201	0,14	3 756	2	53
204	Labège Innopole / Ayguesvives Collège	SA		12 065	90 025	0,13	3 757	3	85
205	Castanet Tolosan / Ayguesvives Collège	SA		20 292	74 231	0,27	4 861	4	131
301	Muret Gare / Muret Sans Soucis	SA		53 880	81 918	0,66	17 698	3	308
302	Muret Gare / Muret Bellefontaine	SA		41 701	85 013	0,49	17 573	2	244
303	Muret Gare / Muret Peyrusse	SA		29 290	44 203	0,66	17 945	2	213
304	Muret Gare / Muret Guyenne	SA		17 116	73 532	0,23	18 008	1	98
305	Muret Gare / Muret Côte des Bènes	SA		58 770	96 673	0,61	17 804	3	364

	LIGNES DE BUS	Dépôts		VAL 2020	KM 2020	VAL KM	NOMBRE COURSES	VAL/ COURSE	VAL/ JOUR TYPE
<b>306</b>	Muret Gare / Muret CAM	SA		8 968	1 829	4,90	548	16	81
<b>310</b>	Muret Gare / Muret Estantens Eglise	SA		3 683	34 453	0,11	4 290	1	26
<b>311</b>	Muret Gare / Portet Gare par Pins Justaret par Villate	SA		17 317	96 938	0,18	5 381	3	116
<b>312</b>	Muret Gare / Saint Clar Mairie	SA		9 304	61 865	0,15	4 857	2	71
<b>313</b>	Muret Gare / Le Fauga La Carrère	SA		13 262	88 217	0,15	5 304	3	90
<b>314</b>	Muret Gare / Eaunes ZAC du Mandarin	SA		13 725	44 761	0,31	5 398	3	113
<b>315</b>	Muret Gare / Saint Lys ZA du Boutet	SA		30 908	123 057	0,25	5 326	6	234
<b>316</b>	Muret Gare / Portet Gare par Labarthe sur Lèze	SA		19 483	104 445	0,19	5 301	4	131
<b>317</b>	Muret Gare / Portet Gare par Roquettes et Saubens	SA		15 901	93 826	0,17	5 304	3	101
<b>320</b>	Portet Gare / Roques Charmes	SA		21 184	73 960	0,29	10 989	2	129
<b>86</b>	Noctambus (Marengo SNCF, Ramonville)	SA		1 307	1 285	1,02	134	10	29
<b>Aéroport</b>	Centre-ville / Aéroport	C		122 344	248 899	0,49	23 273	5	436
<b>Navette CHU</b>	Navette UPS / Hôpital Rangueil (rremplace 88)	SA		200 974	110 470	1,82	23 320	9	875
<b>TAD 105</b>	La Vache / Saint Jory Fabas	SA		41 621	188 397	0,22	10 142	4	235
<b>TAD 118</b>	Aussonne - Cornebarrieu - Mondonville - Colomiers SNCF	SA		49 023	265 108	0,18	10 436	5	239
<b>TAD 119</b>	Aureville - Castanet Tolosan - Goyrans - Lacroix Falgarde - Mervilla - Pechbusque - Ramonville Saint Agne - Rebique - Vieille Toulouse - Vigoulet Auzil - Ramonville Métro	SA		64 222	350 873	0,18	12 426	4	392
<b>TAD 120</b>	Aéroconstellation / Aussonne - Beauzelle - Cornebarrieu - Mondonville - Seilh	SA		74 308	293 430	0,25	14 210	5	395
<b>262</b>	Navette Cimetière	SA		1 588	7 939	0,20	362	4	
	Navette centre ville (transférées aux Services Affrétés en novembre 2020)	SA		-	16 768		2473		
	Navette centre ville (Bus en propre)				54 112		6 551		

SCOLAIRES	Dépôts		VAL 2020	KM 2020	VAL KM	NOMBRE COURSES	VAL/COURSE
SCO 1 - St-Jean / Collège Cezanne Montrabé	SA		11 488	4 544	2,53	519	22
SCO 2 - Toulouse Bouvier / Collège Auclert Toulouse	SA		5 388	1 694	3,18	277	19
SCO 3 - Toulouse Casteret / Collège Vauquelin Toulouse	SA		8 213	2 829	2,90	368	22
SCO 4 - Toulouse Finistère / Collège Rosa Parks Toulouse	SA		1 764	1 654	1,07	272	6
SCO 5 - Toulouse Bifet / Collège Vernant	SA		7 789	1 293	6,03	278	28
SCO 6 - Drémil Eglise / Lycée Le Caouzou Toulouse matin	SA		5 740	2 844	2,02	276	21
SCO 7 - Toulouse Balansa (Lycée Le Caouzou) / Drémil Soir	SA		944	2 844	0,33	165	6
SCO 8 - Toulouse Gonin / Lycée Bellevue Toulouse matin	SA		2 396	1 307	1,83	123	19
SCO 9 - Lycée Bellevue Toulouse / Toulouse Daurat soir	SA		1 685	1 278	1,32	123	14
SCO 10 - Montberon / Lycée Naves Toulouse	SA		5 113	4 827	1,06	242	21
SCO 11 - Rouffiac / Lycée Naves Toulouse	SA		5 642	3 113	1,81	216	26
SCO 12 - Castelmaurou / Lycée Naves Toulouse matin	SA		5 597	1 430	3,91	121	46
SCO 13 - Lapeyrouse / Lycée Naves Toulouse matin	SA		2 647	2 112	1,25	119	22
SCO 14 - Lycée Naves Toulouse / Lapeyrouse soir	SA		4 574	3 799	1,20	216	21
SCO 15 - L'Union Lilas / Collège Chaumeton L'Union	SA		5 246	1 708	3,07	276	19
SCO 16 - Lapeyrouse / Collège Chaumeton L'Union	SA		9 165	3 794	2,42	276	33
SCO 17 - L'Union Bayonne / Collège Chaumeton L'Union matin	SA		2 343	700	3,35	138	17
SCO 18 - Collège Chaumeton L'Union / L'Union Cerbère soir			1 498	671	2,23	135	11
SCO 19 - Lapeyrouse / Collège Chaumeton L'Union	SA		2 338	1 918	1,22	137	17
SCO 20 - Lapeyrouse / Collège Chaumeton L'Union			2 355	3 212	0,73	246	10
SCO 21 - Saint-Geniès Bordettes / Collège Dieuzaide Pechbonnieu	SA		6 813	1 499	4,55	270	25
SCO 22 - Saint-Geniès Rue du 19 mars / Collège Dieuzaide Pechbonneu	SA		4 441	1 699	2,61	230	19
SCO 23 - Montberon Pins / Collège Dieuzaide Pechbonnieu	SA		4 290	556	7,72	134	32
SCO 24 - Montberon Marnière / Collège Dieuzaide Pechbonnieu			2 338	556	4,21	134	17
SCO 25 - Montberon Sicard / Collège Dieuzaide Pechbonnieu	SA		3 606	978	3,69	134	27
SCO 26 - Montberon Mairie / Collège Dieuzaide Pechbonnieu			1 955	978	2,00	134	15
SCO 27 - Pechbonnieu Roche / Collège Dieuzaide Pechbonnieu	SA		1 764	1 160	1,52	135	13
SCO 28 - Pechbonnieu Aubépine / Collège Dieuzaide Pechbonnieu			755	1 160	0,65	134	6
SCO 29 - Plaisance Monestié / Cité Scolaire Rive Gauche	SA		3 426	4 891	0,70	360	10
SCO 30 - Toulouse Tibaus / Cité Scolaire Rive Gauche	SA		8 853	2 691	3,29	331	27


## Une démarche au service de l'amélioration continue de la qualité de service


Tisséo Voyageurs s'est engagé depuis plusieurs années dans une démarche d'amélioration de sa qualité de service pour chacun de ses trois modes : **Méto, Tramway, Bus** ainsi que pour les Agences commerciales.


Cette démarche s'appuie notamment sur le suivi des critères suivants :

- l'attention portée aux clients,
- l'information voyageur,
- la régularité / ponctualité,
- la propreté et l'état des infrastructures, équipements et modules de transport,
- la lutte contre la fraude,
- la gestion des réclamations clients,
- la mesure de la satisfaction clients.

**Taux de satisfaction global 2020 : 88 %**

 7,5/10

 6,8/10

 7,5/10

**Enquête BVA effectuée  
entre les 2 et 26 novembre 2020**

Certification NF Service

La démarche AFNOR a été adaptée et maintenue malgré le contexte difficile de 2020 :

- Les lignes A et B du métro
- T1 et T2 du tramway
- Les lignes Linéo L1, L2, L3, L6, L7, L8 et L9
- Les agences commerciales.

Depuis octobre 2020, la démarche a été étendue aux services affêtés sur la base d'un échantillon de 15 lignes, mesurées sur les mêmes critères et avec la même exigence que les lignes exploitées en propre par Tisséo.

DOMAINES	METRO	TRAM	BUS	AGENCES	RÉSEAU
Régularité / Ponctualité	LA ✗ LB ✓	✓	✗		
Information nominale	✗	✓	✗	✓	✓
Etat et disponibilité des équipements	✓	✓	✓	✓	✓
Accueil		✓	✓	✓	

## HEURES D'OUVERTURE AU PUBLIC (sauf 1<sup>er</sup> mai)

### Agence Aéroport - terminus Ligne T2 station Aéroport

(Parvis transports en commun Hall C)

**LUNDI AU VENDREDI** 7h30 à 14h00  
**DIMANCHE** 15h30 à 22h00

### Agence Arènes - Lignes A, T1 et T2

**LUNDI AU VENDREDI** 6h30 à 19h45  
**SAMEDI** 10h15 à 16h45

### Agence Balma-Gramont - Ligne A

**LUNDI AU VENDREDI** 6h30 à 19h00  
**SAMEDI** 10h15 à 18h45

### Agence Basso-Cambo - Ligne A

**LUNDI AU VENDREDI** 6h30 à 19h00  
**SAMEDI** 10h15 à 16h45

### Agence Jean-Jaurès - Ligne A et B

**LUNDI AU SAMEDI** 6h30 à 19h45  
**SAMEDI** 7h00 à 19h00

### Agence Marengo-SNCF - Ligne A

**LUNDI AU VENDREDI** 6h30 à 19h45  
**DIMANCHE** 15h30 à 22h00

### Agence Borderouge - terminus Ligne B

**LUNDI AU VENDREDI** 7h30 à 14h00

### ALLÔ TISSÉO

05 61 41 70 70  
Du lundi au vendredi de 6h à 20h  
Le samedi de 8h30 à 18h30

### Site Internet

[www.tisseo.fr](http://www.tisseo.fr)

### Site Mobile

[www.mobi.tisseo.fr](http://www.mobi.tisseo.fr)

### Covoiturage

[www.covoiteo.info](http://www.covoiteo.info)

### Mobibus

[www.tisseomobibus.com](http://www.tisseomobibus.com)

### Appli mobile



### Éducation à la mobilité aux Arènes

Ligne A Pôle d'échanges Arènes

[actions-soc@tisseo.fr](mailto:actions-soc@tisseo.fr)



# 85,5 millions de déplacements en 2020

## METRO

- 2 lignes de métro automatiques (sans conducteur) : Ligne A et Ligne B.
- Un service de 5h15 jusqu'à minuit, jusqu'à 3h les vendredis et samedis.
- 38 stations.
- 116 rames.
- 27,1 km de voies.

## TRAMWAY

- 2 lignes de tramway : Ligne T1 et Ligne T2.
- 49 000 voyages par jour (le vendredi).
- 1 rame toutes les 4'30 en heures de pointe.
- Un service de 4h50 à 00h50 en semaine, jusqu'à 1h20 les vendredis et samedis.
- 28 rames.

## LIGNES DE BUS

- 9 Linéo.
- 135 lignes, dont : 96 lignes classiques, 4 TAD, 30 lignes scolaires, 1 navette Cimetière, 1 navette Centre Ville, 1 navette Aéroport, 1 navette CHR Rangueil, 1 navette Noctambus

## VELO

8 parcs à vélo sécurisés (474 places).

## STATIONNEMENT

16 P+R dont 8 à accès réglementé (1 374 places tram/bus et 6 498 places métro : 7 872 places).

**TISSÉO AGIT**  
POUR LA PROTECTION  
DE L'ENVIRONNEMENT  
*et notre santé*

**LA CAPACITÉ D'UN MÉTRO**  
**C'EST 300 AUTOS EN MOINS !**  
Mise en service prévue en 2026, cette ligne desservira le territoire d'oasis en est, de Colomiers, Blagnac, Toulouse à Labège, en 21 stations, sur un tracé de 27km.

**DES BUS**  
**À ÉNERGIE PROPRE !**  
Depuis 2003, Tisséo a choisi la motorisation au GNV (Gaz Naturel pour Véhicule), c'est 50% de polluants atmosphériques en moins. (par rapport à un véhicule diesel).

**LE TÉLÉPHÉRIQUE**  
**UNE BOUFFÉE D'OXYGÈNE !**  
Il constitue une alternative efficace à la voiture, en redonnant de l'oxygène à l'arc sud surchargé, grâce à sa desserte fin 2021 de l'Oncohoppe-Lise Engjalbert, le CHU Rangueil-Louis Kereng et l'université Paul Sabatier. Grâce à sa motorisation électrique, il est 30 fois moins polluant que la voiture !

# NOTES

---



7, esplanade Compans Caffarelli  
31011 TOULOUSE CEDEX 6