

TISSÉO

Chiffres Clés

2017



SOMMAIRE

PARTIE 1 : GÉNÉRAL

- 03 Édito
- 05 Missions
- 10 Territoires
- 12 Réseau Soirée
- 14 Plan schématique du réseau

PARTIE 2 : TISSÉO COLLECTIVITÉS

- 16 Évolution du réseau
- 18 Mobilité
- 20 Réseau
- 22 Offre transports
- 22 Couloirs réservés bus
- 23 Dépôts
- 24 Voyageurs
- 25 Voyageurs Tisséo Mobibus
- 27 Structure de la fréquentation
- 28 Répartition des déplacements
- 29 Tarification
- 32 Finances
- 33 Recettes d'exploitation

- 34 Coûts des modes
- 35 Matériel (composition du parc)
- 37 Parcs-relais et parcs vélos et consommation énergétique
- 38 Écomobilité
- 40 Personnel de Tisséo Collectivités

PARTIE 3 : RÉSEAU

- 42 Détail des lignes (fréquentation annuelle réseau)
- 46 Détail des lignes par ratios de productivité
- 50 Services affrétés

PARTIE 4 : TISSÉO VOYAGEURS

- 52 Personnel Tisséo Voyageurs
- 54 Formation
- 55 Taux de satisfaction
- 55 Qualité certification
- 56 Performances qualité
- 57 Information voyageurs
- 58 Éducation à la mobilité

ÉDITO

L'année 2017 fut riche dans la vie de notre réseau de transports, qui a été distingué par plusieurs prix dont celui de Ville, Rail et Transports, qui nous a attribué le "Pass d'Argent" pour notre politique globale de transport.

En 2017, les élus du Comité Syndical ont pris des décisions déterminantes pour notre avenir, telles que : l'approbation du tracé et du plan de financement de Toulouse Aerospace Express ou encore la mise en place de la tarification solidaire.

En fin d'année, en présence de Madame la Ministre des Transports, Elisabeth Borne, nous avons fêté le lancement de la 4G dans le métro, le premier réseau en France à être couvert à 100%.

Enfin une autre initiative unique et exemplaire : l'aide aux déplacements des personnes en situation de handicap cognitif, grâce au déploiement de visuels de reconnaissance dans le métro. En se repérant non plus aux noms des stations mais grâce aux images, ce public devient plus autonome dans ses déplacements.

Dans ce guide, vous retrouverez tous les chiffres illustrant le résultat de nos actions pour rendre notre réseau toujours plus attractif et performant.

Bonne lecture à tous

Jean-Michel LATTES

Président de Tisséo Collectivités

MISSIONS

1

Tisséo Collectivités est l'autorité organisatrice de la mobilité de la grande agglomération toulousaine, composée de quatre intercommunalités (Toulouse Métropole, Sicoval, Muretain Agglo et SITPRT), représentant 114 communes* et 1 million d'habitants.



* 114 communes = le Périmètre du Plan de Déplacements Urbains (pour les communes de plus de 100 000 habitants).

108 communes = ressort territorial (Périmètre des Transports Urbains).

MISSIONS

1

LA GOUVERNANCE

Président : Jean-Michel LATTES

- 1^{er} Vice-président : Arnaud LAFON, Sicoval
- 2^e Vice-président : Thierry SUAUD, Muretain Agglo
- 3^e Vice-président : Denis BACOU, SITPRT
- 4^e Vice-président : Grégoire CARNEIRO, Toulouse Métropole

Des élus, représentant les 4 intercommunalités membres :

- 14 élus pour Toulouse Métropole,
- 2 élus pour la Communauté d'Agglomération du Sicoval,
- 2 élus pour le Syndicat Intercommunal des Transports Publics de la Région Toulousaine,
- 2 élus pour le Muretain Agglo.

toulouse
métropole

Sicoval
Le Sud-Ouest
Toulousain

sitprt
Syndicat Intercommunal
des Transports Publics de la Région Toulousaine

Le Muretain
Agglo



Exploite
le réseau métro,
tram et bus

mobibus

Exploite
le service adapté
aux personnes
à mobilité réduite



Réalise
les nouveaux
projets

6



Le Syndicat Mixte des Transports en Commun :

- Conçoit et développe la politique de la mobilité des transports et la politique tarifaire.
- Organise les services réguliers de transports en commun.
- Étudie et programme les nouveaux projets.
- Assume la responsabilité financière (gestion du budget annuel et prospective).
- Est propriétaire de l'ensemble des infrastructures et du parc existant.

Tisséo Collectivités confie les missions suivantes à ses partenaires :

- L'exploitation, le développement, la commercialisation du service et la gestion du patrimoine à Tisséo Voyageurs (Epic : Etablissement Public Industriel et Commercial).
- L'exploitation du service adapté aux personnes à mobilité réduite MOBIBUS à TPRM Toulouse.
- L'étude et la construction de nouvelles infrastructures à Tisséo Ingénierie (SPL : Société Publique Locale).



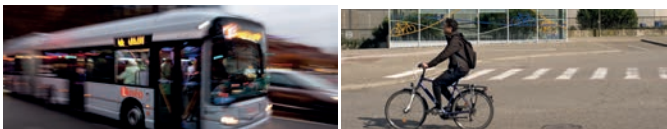
mobibus



7

MISSIONS

1



Services aux voyageurs :

- 2 lignes de métro.
- 2 lignes de tramway.
- 5 Linéo.
- 79 lignes de bus régulières, 23 lignes scolaires et 19 lignes TAMtam.
- 9 TAD.
- 1 navette aéroport.
- 1 navette centre-ville.
- 1 navette cimetière.
- 1 service de transport à la demande pour les PMR.
- 1 service de covoiturage.
- 10 parcs relais.
- 7 parcs à vélo sécurisés.
- 1 Maison de la Mobilité.

Services aux entreprises :

Tisséo Collectivités accompagne les entreprises dans leurs Plans de Mobilités. Plus qu'un simple outil, le plan de mobilité est une véritable démarche économique, sociale et environnementale pour répondre aux enjeux du développement durable et améliorer les conditions de travail de l'entreprise. Plus de 170 entreprises ont déjà bénéficié de ce service.

Les Mobilités de demain :

2019

- La ligne A en XXL, passant de 26 à 52 m, avec une capacité de 400 000 voyageurs / jour (au lieu de 210 000 aujourd'hui).
- Nouveau système de gestion d'accès des parcs-relais.
- 9 lignes Linéo en service.

2020

- Mise en service du Téléphérique Urbain Sud, reliant l'Oncopole à l'Université Paul Sabatier via le CHU Rangueil.
- Prolongement du tramway T1 jusqu'au nouveau Parc des Expositions.
- 2000 nouvelles places de stationnement dans les parcs-relais et pôles d'échanges.
- 1 ligne Linéo supplémentaire.

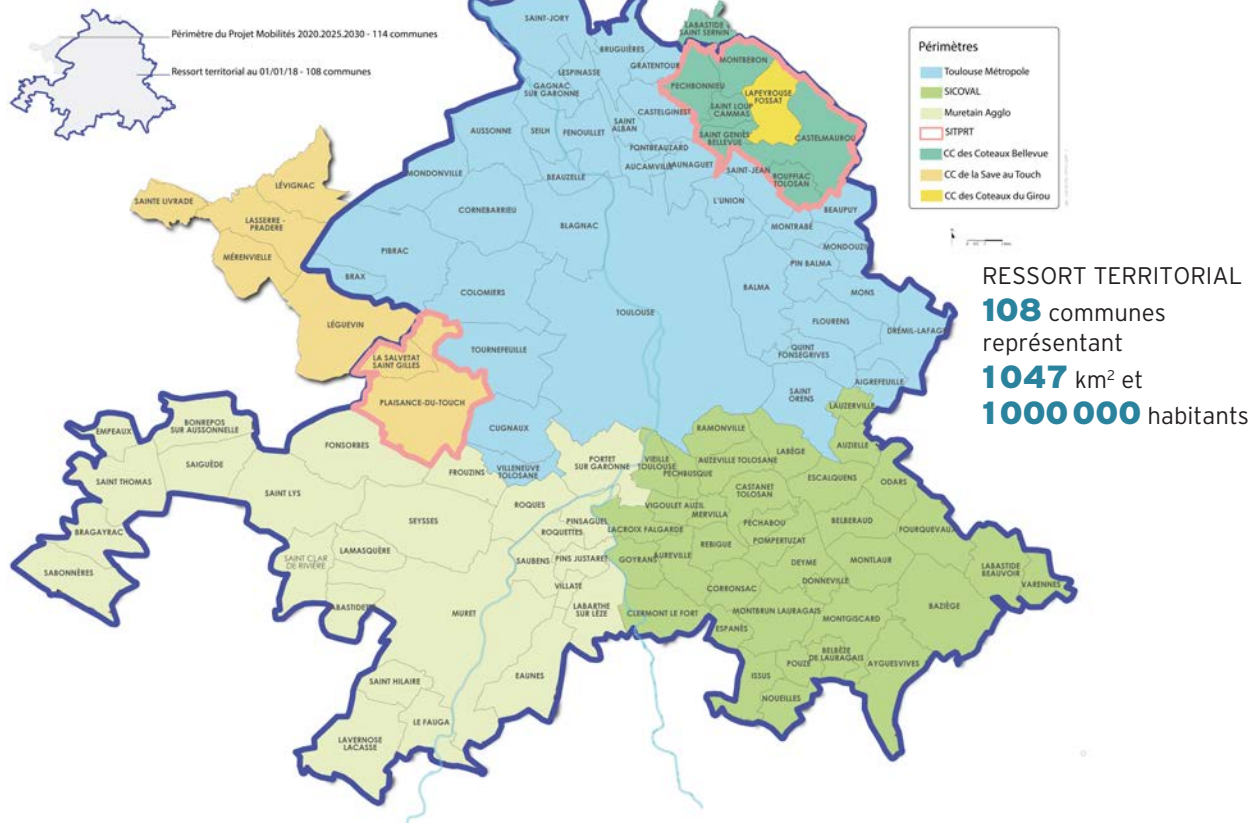
2024

- Mise en service de Toulouse Aerospace Express (TAE), qui combine 2 solutions de mobilité : la 3^{ème} ligne de métro, d'ouest en est, reliant Colomiers, Toulouse et Labège et la ligne Aéroport Express, la navette haute fréquence pour desservir l'aéroport.
- Prolongement et connexion Ligne B / TAE.
 - 3 lignes Linéo supplémentaires.

TERRITOIRES

1

Les territoires de l'autorité organisatrice des mobilités de l'aire métropolitaine toulousaine



RÉSEAU TISSEO SOIRÉE

1



LIGNES STRUCTURANTES DU RÉSEAU TISSÉO



1



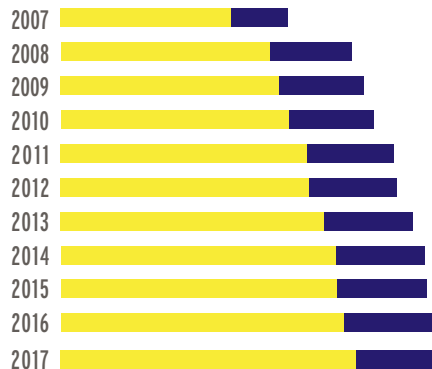
24-07-2017, CE © Tisséo

ÉVOLUTION DU RÉSEAU // 2007 - 2017

2

- Total réseau
- Réseau de surface (bus + tram)
y compris les services affrétés
- Ⓜ Métro
- ⓐ Métro A
- ⓑ Métro B

MILLIONS DE KILOMÈTRES

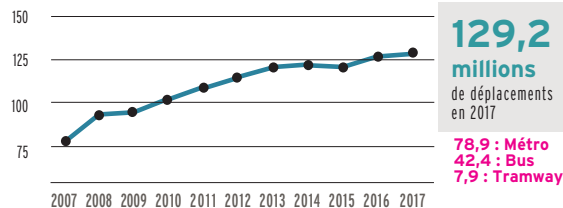


35,1
millions
de km en 2017

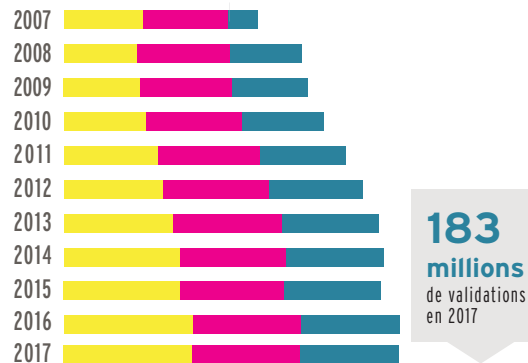
	2007	2008	2009	2010	2011	2012	2013	2014	2015	2016	2017
●	17,9	19,6	20,5	21,4	23,1	23,3	24,7	25,8	25,9	26,7	26,9
Ⓜ	5,3	7,7	7,9	7,9	8,1	8,2	8,3	8,3	8,4	8,5	8,2*
●	23,2	27,3	28,4	29,4	31,2	31,5	33	34,1	34,3	35,2	35,1

* Fermeture 5 semaines Ligne A pour travaux (doublement capacité)

MILLIONS DE DÉPLACEMENTS



MILLIONS DE VALIDATIONS



183
millions
de validations
en 2017

	2007	2008	2009	2010	2011	2012	2013	2014	2015	2016	2017
●	105,5	127,9	130,7	139,6	152,3	160,1	168,9	173,2	169,8	180,1	183
●	42,3	39,1	40,9	43,8	50,2	53	58,2	61,9	62,4	69,2	74,6
ⓐ	45,9	49,9	48,9	51,6	55,1	57	58,8	57,33	55,3	57,8	54,5*
ⓑ	17,3	38,9	40,9	44,2	47,1	50,1	51,9	52,25	52,1	53,1	53,9

* Fermeture 5 semaines Ligne A pour travaux (doublement capacité)

MOBILITÉ

2

9%
des personnes
se déplacent en
transports en commun

EN 2004



64 %



21 %



9 %



3 %



2 %

AUTRES

1 %

13%
des personnes
se déplacent en
transports en commun

EN 2013



60 %



22 %



13 %



2 %



2 %

AUTRES

1 %

Mobilité // NOMBRE DE DÉPLACEMENTS SUR LA GRANDE AGGLOMÉRATION TOULOUSAINE (179 COMMUNES) Enquête Ménages - Déplacements

2

3,8 millions/jour

en 2013



AU 31/12/2017



2 lignes (ligne A et ligne B)
27,1 km de voies
116 rames
38 stations

HORAIRES



DIMANCHE
À JEUDI



VENDREDI
ET SAMEDI

FREQUENCE*

1'05



1'15



**en hyperpointe*



2 lignes (ligne T1 et ligne T2)
16,2 km de voies
28 rames
27 stations

HORAIRES



DIMANCHE
À JEUDI



VENDREDI
ET SAMEDI

FREQUENCE*

4,5'



**en hyperpointe*



L **5 Linéo**

79 lignes (dont 19 affrétées)

- + 9 TAD
- + 23 lignes scolaires
- + 19 lignes TAMtam
- + 1 navette Cimetière
- + 1 navette Centre Ville
- + 1 navette Aéroport



Fréquence : 5' à 9'
en hyperpointe

1 518 km de lignes

(dont **829 km** sur services affrétés)

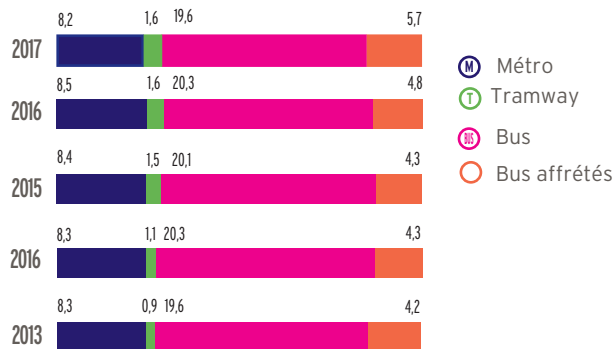
540 bus

+ 167 bus en sous-traitance

OFFRE TRANSPORTS

2

MILLIONS DE KM COMMERCIAUX AU 31/12/2017



DÉPÔTS

2



COULOIRS RÉSERVÉS BUS

2



MÉTRO (2 DÉPÔTS)

Basso Cambo et Borderouge

→ Ligne A Basso Cambo / Balma-Gramont

→ Ligne B Borderouge / Ramonville



TRAMWAY (1 DÉPÔT)

Garossos

→ T1 Aéroconstellation / Palais de Justice

→ T2 Aéroport / Palais de Justice



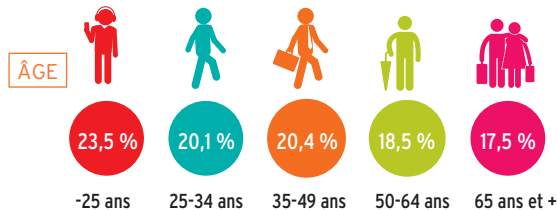
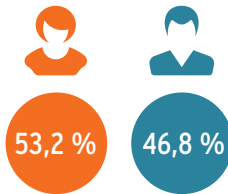
BUS (3 DÉPÔTS)

Atlanta, Langlade et Colomiers

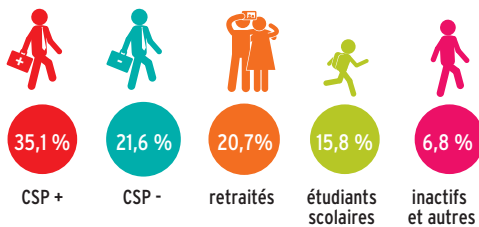
VOYAGEURS PAR SEXE, ÂGE, CSP, LIEU DE RÉSIDENCE // Enquête 2017*

2

* Enquête baromètre image satisfaction concernant les habitants de Toulouse et ses périphéries 1 et 2



CATÉGORIES SOCIO-PROFESSIONNELLES

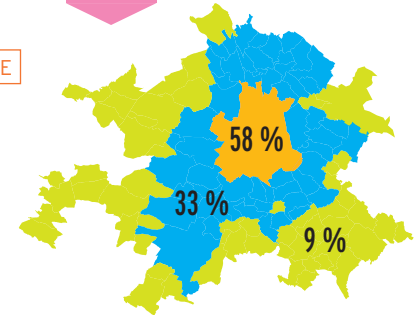


VOYAGEURS PAR SEXE, ÂGE, CSP, LIEU DE RÉSIDENCE // Enquête 2017*

2

LIEU DE RÉSIDENCE

- TOULOUSE
- PÉRIPHÉRIE 1
- PÉRIPHÉRIE 2



TRANSPORT SPÉCIALISÉ MOBIBUS

2

171 837 voyages

2 385 116 km

parcours

276 140 €

Recettes réelles 2017 HT

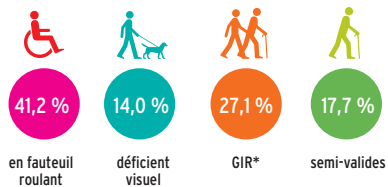
4 809 581 €

Dépenses d'exploitation (contractuelles) 2017

VOYAGEURS TISSÉO-MOBIBUS

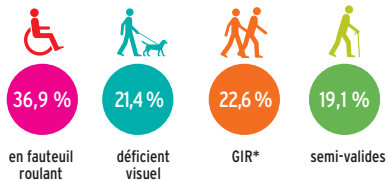
2

PROFIL DES USAGERS



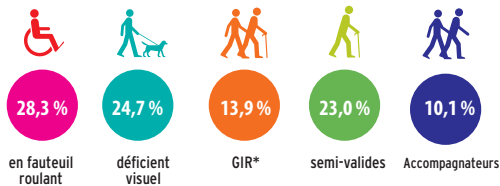
8 069 inscrits
au 31/12/2017
* Personnes âgées de plus de 60 ans avec perte d'autonomie

PROFIL DES USAGERS ACTIFS



2 746 usagers actifs (ayant utilisés au moins 1 fois le service dans l'année)

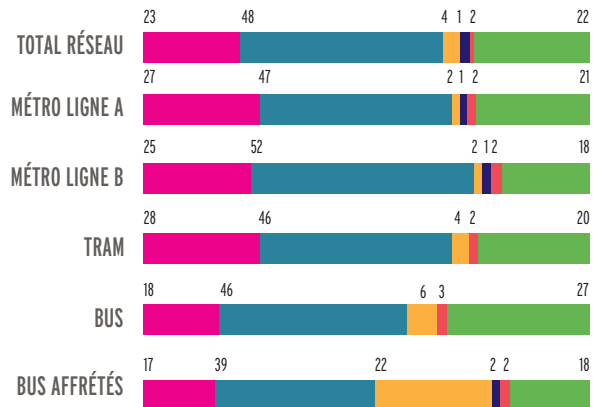
FRÉQUENTATION PAR TYPE DE HANDICAP



171 837 voyages

STRUCTURE DE LA FRÉQUENTATION

2



FRÉQUENTATION PAR MODE ET TITRES (EN %)

- Billetterie
- Abonnements
- Scolaires
- Demandeurs d'emploi hors Ressort Territorial
- Autres tiers payants
- Gratuits (demandeurs d'emploi du Ressort Territorial, seniors)

RÉPARTITION DES DÉPLACEMENTS

2

TARIFS AU 3 JUILLET 2017

2

DÉPLACEMENTS



54,6 %

Payants



18,0 %

Tarifification
Solidaire dont 1,3% GRATUIT
(2nd semestre 2017)



7,0 %

Compensés



20,4 %

Gratuits



21,4 %

33,2 %

15,2 %

1,7 %

0,8 %

0,3 %

Payants :

titres à décompte (y compris les titres aéroport) + abonnements
(y compris les abonnements aéroport).

Tarifification solidaire :

titres à décompte (10 déplacements) + abonnements + gratuits

Compensés :

scolaires + demandeurs d'emploi du Ressort Territorial + bénéficiaires du RSA

TICKETS ET ABONNEMENTS

→ 1 Déplacement	1€60
→ 10 Déplacements	13€40
→ Pass 1 jour	6€00
→ Pass 3 jours	12€00
→ Ticket tribu	8€00
→ Abonnement 7 jours	15€00
→ Abonnement 31 jours	50€00
→ Abonnement annuel	500€00 ou 41,60/mois
→ Ticket planète (lors des pics de pollution)	4€00
→ Ticket 1 déplacement dernière minute (en vente dans les bus)	2€00

TARIFICATION SOLIDAIRE MISE EN PLACE AU 3 JUILLET 2017

Jeunes

- 26 ans

→ 10 Déplacements	6€00
→ Abonnement 31 jours	15€00
→ Annuel	150€00

Etudiants scolaires - 26 ans

→ 10 Déplacements	4€00
→ Abonnement 31 jours	10€00
→ Annuel	100€00

Etudiants Boursiers échelon 7 (-26 ans)

Gratuité

TARIFICATION // suite

2

DEMANDEURS D'EMPLOIS INDEMNISÉS

→ Indemnité journalière <39€€€	
- 10 Déplacements	6€00
- Abonnement 31 jours	15€00
→ Indemnité journalière de 25,01 à 39€€€	
- 10 Déplacements	4€00
- Abonnement 31 jours	10€00
→ Indemnité journalière de 0,01 à 25€€€	Gratuité

DEMANDEURS D'EMPLOIS NON INDEMNISÉS ET NON ÉLIGIBLES AU RSA (Sept/Déc 2017) - Mesure transitoire

→ Revenus mensuels < 1150 €	
- 10 Déplacements	6€00
- Abonnement 31 jours	15€00

SÉNIORS / RETRAITÉS / PMR

→ Revenus mensuels > à 1150 €€€	
- 10 Déplacements	6€00
- Abonnement 31 jours	15€00
- Annuel	150€00
→ Revenus mensuels de 811,01 à 1150€€€	
- 10 Déplacements	4€00
- Abonnement 31 jours	10€00
- Annuel	100€00
→ Revenus mensuels < 811 €€€	Gratuité

TARIFICATION // suite

2

TARIFS NAVETTE AÉROPORT

(+ RÉSEAU URBAIN)

→ 1 Déplacement Aéroport	8€
→ Pass Journée Aéroport	15€
→ 6 Déplacements Aéroport	35€
→ 7 Jours Aéroport	18€80
→ 31 Jours Aéroport	56€80
→ Annuel Aéroport	564€ ou 47€/mois

TOURISME*

→ Pass Tourisme 1 jour	19€50
→ Pass Tourisme 2 jours	26€50
→ Pass Tourisme 3 jours	33€50

*Le "Pass Tourisme" permet des réductions sur les sites touristiques de Toulouse.

INTERMODALITÉ

→ PASTEL +	70 €
→ Combiné 31 jours CD31 / Tisséo 1 zone	60 €
→ Combiné 31 jours CD31 / Tisséo 2 zones	75 €
→ Abonnement hebdo. TER / Tisséo	Variable
→ Abonnement mensuel TER/ Tisséo	Variable
→ Pass Ecomobilité (Tisséo / Citiz)	52,60 €

LA GRATUITÉ

→ Moins de 4 ans

EN MILLIONS D'EUROS AU 31/12/2017

FONCTIONNEMENT

DÉPENSES		RECETTES	
Exploitation des réseaux (Tisséo, Mobibus, ligne C)	254	Recettes commerciales	85
Fonctionnement SMTC	19	Autres recettes	5
Fonds de concours et autres	6	Versement transport	259
Annuités et intérêts de la dette	63	Contribution des collectivités	104
Autofinancement	111		
Total	453	Total	453

Participation des voyageurs aux dépenses de fonctionnement = 19 %

INVESTISSEMENTS

DÉPENSES		RECETTES	
Annuités capital de la dette	67	Emprunts	60
Renouvellement du parc, maintenance des infrastructures, nouveaux projets-développement	94	Subventions et autres recettes	1
		Autofinancement	111
Total	161	Total	172

RECETTES D'EXPLOITATION 2017

85,1 millions d'euros dont :

Recettes de trafic 2017 : 79,5 millions d'euros

Billetterie + Abonnements : 66,2 M€

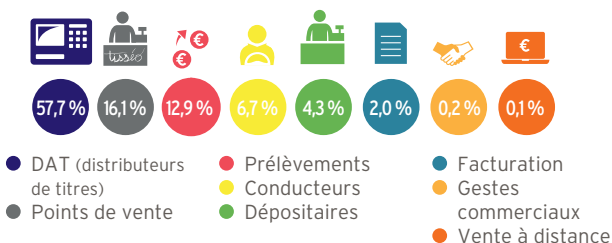
- Billetterie : 35,4 M€
- Abonnements + interopérabilité : 30,8 M€
- Navette aéroport : 3,1 M€
- Autres : 0,5 M€
- Scolaires : 6 M€
- Gratuits compensés (RSA et DE) : 3,8 M€

Recettes annexes transport : 1,5 million d'euros (amendes, cartes-clés...)

Recettes annexes : 4,1 millions d'euros (publicité, entretien abribus...)

RECETTES BILLETTERIE

(PAR CANAL DE DISTRIBUTION)



Ces coûts analytiques (2016) sont calculés selon la méthode définie par la Chambre Régionale des Comptes dans son rapport d'observations définitives sur les comptes et la gestion de Tisséo Collectivités : exercices 2002 à 2009. Ils comportent: les dépenses d'exploitation, les autres dépenses de fonctionnement et les amortissements.

	MÉTRO	TRAMWAY	BUS	SERVICES AFFRÉTÉS
Validations (en millions)	110,9	10,9	55	2,1
Kilomètres commerciaux (en millions)	8,5	1,6	20,3	4,8
Exploitation (en millions d'€)	69,3	14,6	138,7	11,9
Frais financiers nets ¹ (en millions d'€)	37,0	7,5	14,6	0,0
Dotation aux amortissements ² (en millions d'€)	60,9	12,3	24,0	0,0
Coûts totaux	167,2	34,4	177,3	11,9

Coûts exploitation/validation	0,62 €	1,34 €	2,52 €	5,67 €
Coûts exploitation/km commercial	8,15 €	9,13 €	6,83 €	2,48 €

Coûts exploitation + frais fin/validation	0,96 €	2,03 €	2,79 €	5,67 €
Coûts exploitation + frais fin/km commercial	12,51 €	13,81 €	7,55 €	2,48 €

Coûts totaux/validation	1,51 €	3,16 €	3,25 €	5,67 €
Coûts totaux/km commercial	19,67 €	21,50 €	8,73 €	2,48 €

Recette commerciale/validation	0,44 €	0,43 €	0,43 €	0,36 €
Recette commerciale/km commercial	5,71 €	2,92 €	1,17 €	0,16 €

Coûts réels SMTC/validation	1,07 €	2,73 €	2,79 €	5,31 €
Coûts réels SMTC/km commercial	13,96 €	18,58 €	7,56 €	2,32 €

1. Intérêts + opérations d'échange au prorata des dotations

2. Dotations aux amortissements - Dotation aux subventions d'investissement (pour métro et tram)

540 bus

AU 31/12/2017

55 %
du parc bus à énergie propre

Par type:

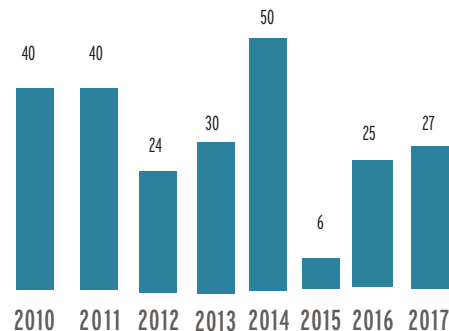
341 standards
169 articulés
20 midibus
10 minibus

Par énergie:

242 bus diesel
263 bus GNV
25 bus hybrides
10 bus électriques

Âge moyen du parc = **8,6 ans**

NOMBRE DE BUS ACHETÉS



2



116 rames

métro énergie électrique
(2 voitures):

28 Val 206, **14** Val 208,
56 Val 208 NG et **18** Val 208 NG2

Âge moyen du parc = **13,8 ans**



28 rames

tramway Citadis 302

Âge moyen du parc = **6,5 ans**

DISTRIBUTEURS, VALIDEURS, ASCENSEURS ET ESCALIERS MÉCANIQUES

	MÉTRO	TRAMWAY	BUS	AGENCES	DÉPOSITAIRES
Distributeurs de titres (DAT)	105	57			
Terminaux de vente *				64 TPVG	122 TPVS
Valideurs	247	280	1 806		
Portillon sans valideur	87				
Ascenseurs	126				
Escaliers mécaniques	125				

* TPVG : terminaux points de vente génériques

TPVS : terminaux points de vente simplifiés

2

	PLACES P+R	PLACES PARC VÉLO
MÉTRO		
Balma-Gramont	1521	50
Argoulets	1009	50
Jolimont	284	38
Arènes	593	28
Basso Cambo	489	120
Borderouge	1139	200
La Vache	431	60
Ramonville	1064	250
BUS (TCSP)		
Maladie	100	10
Ribaute	53	6
Tucaut	84	12
Malepère	36	18
TRAMWAY		
Garossos	288	42
TOTAL	7 091 dont 6 530 sur P+R métro (accès contrôlé)	884 (fermées, couvertes et arceaux)

CONSOMMATION ÉNERGÉTIQUE

M **46,2** millions de KWh

T **7,71** millions de KWh

BUS **5,40** millions de litres de Gazole et
6,37 millions de nm^{3*} de GNV

*normo mètres cubes

Plan de mobilité

- Les établissements privés et publics de plus de 100 salariés doivent mettre en place un plan de mobilité pour inciter leurs salariés à modifier leurs habitudes de déplacement domicile/travail.
- **172 plans de mobilité** accompagnés par Tisséo Collectivités.
- **+ 200 000 salariés concernés.**
- 161 comptes ouverts sur la plateforme collaborative extranet.
- 86 stands et animations.
- 5 entreprises récompensées aux 6^{èmes} Trophées Écomobilité : ONÉRA, CPAM, PMIE IOT VALLEY, CHAMBRE DES MÉTIERS ET DE L'ARTISANAT et LGM.
contact.planmobilitte@tisseo.fr

Covoiturage

- **Tisséo Collectivités** propose un service de covoiturage domicile-travail.
- **39 entreprises adhérentes au service de covoiturage Tisséo Collectivités.**
- 6 200 inscrits.
- Challenge covoiturage Tisséo : inscription de 13 établissements conventionnés. 3 entreprises récompensées : AIRBUS (ent. + 10 000 salariés), CNES (ent. de 1 500 à 10 000 salariés) et LIEBHERR AEROSPACE (ent - 1 500 salariés).
- Tisséo Collectivités fédère également les services de covoiturage sur son territoire : covoiturage Tisséo, Coovia et RezoPouce.
- **44 spots covoiturage** déployés.
- **4 places de stationnement covoiturage** au pôle d'échanges de Basso Cambo.
- **11 aires de covoiturage** en contact avec le réseau Tisséo (Tournefeuille, Quint Fonsegrives, Cornebarrieu, Labastidetete, Ayguesvives, Monrabé (3), Fonsorbes (2) et Saint Lys).
contact.covoiturage@tisseo.fr

Autopartage

- Tisséo Collectivités est sociétaire de la SCIC (**Société Coopérative d'Intérêt Collectif**) Citiz Toulouse.
- **22 stations Citiz** proches des stations de métro dont 3 stations Citiz directement intégrées aux pôles d'échanges: Jolimont, Arènes et Ramonville
- **YEA ! : 20 voitures en libre-service** accessibles dans le centre-ville de Toulouse, sans réservation et sans station
- Mise en place du Label Autopartage : attribué aux 42 véhicules Citiz et aux 15 véhicules Renault Mobility (Muret, Toulouse, Etats-Unis et Toulouse Montaudran).

Maison de la Mobilité de Labège

- Conseil en Mobilité auprès des entreprises et du grand public.
- Location de vélos
- Horaires : voir site internet tisseo-collectivites.fr
- 61, rue Pierre et Marie Curie 31670 Labège
05 61 75 80 80 - Mail : contact.maisonmobilitelabege@tisseo.fr

Vélo

- Maison de la Mobilité à Labège : 1 parc à vélos à accès réglementé, 45 vélos en location, 6 919 journées de location vélos, 4 ateliers d'entretien "visite technique vélo".
- Partenariat avec la Maison du Vélo : 63 animations vélo en entreprises, 6 entreprises en plan de mobilité bénéficiaires du dispositif pack Vélo PRO.

Intermodalité

7 parcs à vélos Tisséo à proximité de stations des lignes A et B du métro. 432 places en accès réglementé dans les parcs à vélos Tisséo. 41 300 validations parcs à vélos Tisséo (Hors Labège). 460 places en arceaux libres à proximité de stations de métro. 22 170 abonnés Tisséo également abonnés VéloToulouse. 66 062 ventes de tickets PRO PDE. 57 abonnés au PASS ÉCOMOBILITÉ au 31/12/2017 (au tarif de 52,60 €).

PERSONNEL TISSÉO COLLECTIVITES

// 111 AGENTS

2



66



45

60%
des salariés sont
des **femmes**



97

Fonctionnaires



14

Contractuels

% DE LA MASSE SALARIALE
CONSCRÉ À LA FORMATION

0,57%

en 2017

PERSONNEL TISSÉO COLLECTIVITES

2

REPARTITION DES AGENTS
PAR CATEGORIE

A

58

B

21

C

32

REPARTITION DES AGENTS
PAR FILIÈRE

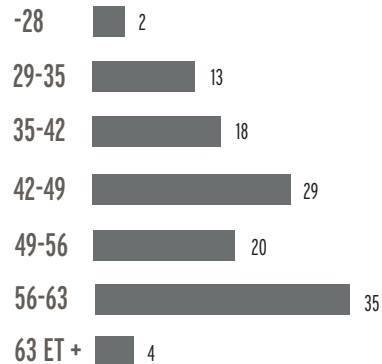
Administrative

68

Technique

43

PYRAMIDE DES ÂGES AU
31/12/2017



Moyenne
d'âge :
46 ans

DÉTAIL DES LIGNES // 2017

fréquentation annuelle réseau

3

PAR TYPOLOGIE ET DÉPÔTS

LINEO

N°LIGNE	DÉSIGNATION	VALIDATIONS	RANG
C L1	Sept Deniers - Salvador Dali / Gymnase de l'Hers	5 670 756	1
L L7	Cours Dillon / Saint-Orens Centre Commercial	2 788 098	4
C L2	Arènes / Colomiers Lycée International	2 611 695	5
L L8	Marengo - SNCF / Gonin	2 529 104	6
L L6	Ramonville / Castanet Tolosan	1 351 657	9

OSSATURE

N°LIGNE	DÉSIGNATION	VALIDATIONS	RANG
A 38	Empalot / Amouroux	2 912 146	3
A 19	Borderouge / Place de l'Indépendance	2 316 213	7

PRIMAIRE

N°LIGNE	DÉSIGNATION	VALIDATIONS	RANG
L 14	Marengo - SNCF / Basso Cambou	3 463 769	2
L 12	Cours Dillon / Basso Cambou	2 281 050	8
A 79	Ramonville Métro / Labège Couder ou St Orens Lycée	1 319 129	10
L 27	Lycée Toulouse-Lautrec / Ramonville	1 297 359	11
L 78	Université Paul Sabatier / St Orens - Lycée	1 262 758	12
L 23	Jeanne d'Arc / Rangueil	1 255 411	13
L 34	Université Paul Sabatier / Arènes	1 113 972	14
C 65	Arènes / Plaisance Monestié (par CD632)	1 047 182	15
A 60	La Vache / Castelginest Buffebiau	1 024 800	16
L 44	Cours Dillon / Université Paul Sabatier	984 706	17
C 63	Tournefeuille Lycée / Compans - Caffarelli	846 347	22

Dépôts : **L** Langlade **A** Atlanta **C** Colomiers

DÉTAIL DES LIGNES // 2017

fréquentation annuelle réseau

3

PAR TYPOLOGIE ET DÉPÔTS

N°LIGNE	DÉSIGNATION	VALIDATIONS	RANG
L 13	St Cyprien - République / Oncopole	828 002	23
C 18	Basso Cambou / Cité Scolaire Rive-Gauche	781 244	24
A 36	Roseraie / Borderouge	749 695	25
C 66	Pelletier Purpan / St Cyprien - République	579 627	30
L 88	Ramonville / Hôpital Larrey	568 522	33
A 84	Balma - Gramont / Balma - Lasbordes	451 524	40
A 72	Balma - Gramont / Balma - Lasbordes	437 181	41
C Aéroport	Centre-Ville / Aéroport	435 832	42

SECONDAIRE

N°LIGNE	DÉSIGNATION	VALIDATIONS	RANG
A 29	Grand Rond / Aucamville Collège	907 069	18
C 70	Jeanne d'Arc / Aéroconstellation	893 826	19
A 37	Jolimont / Ramonville	891 755	20
C 45	Jeanne d'Arc / Pelletier Purpan	872 652	21
L 58	Basso Cambou / Seysses Gay, Seysses Maison d'Arrêt ou Muret Lycée	608 721	26
L 52	Empalot / Portet H. Boucher, Pinsaguel Tilleuls ou Roquettes Église	593 073	27
A 83	Balma - Gramont / St-Orens Lycée	592 756	28
A 61	Trois Cocus / Fonbeauzard Mairie, Montberon ou St-Loup	592 495	29
C 21	Basso Cambou / Colomiers Airbus	573 630	31
L 57	Basso Cambou / Frouzins J.P. Sabatier	570 988	32
A 42	Jeanne d'Arc / St Jean Clinique de L'Union	547 806	34
L 47	Basso Cambou / Portet Gare SNCF	535 885	35
L 54	Empalot / Gleyze-Vieille	529 581	36
L 81	Université Paul Sabatier / Castanet-Tolosan	517 919	37
A 39	Jeanne d'Arc / L'Union Somport	477 537	38
A 59	La Vache / Lespinasse Viguerie	469 134	39

DÉTAIL DES LIGNES // fréquentation annuelle réseau

3

PAR TYPOLOGIE ET DÉPÔTS

L	11	Empalot / Basso Cambó	421 695	43
C	67	Arènes / Plaisance Monestié (par Marquisat)	420 708	44
A	69	La Vache / Gratentour Gravette ou Bruguières	401 493	45
A	15	Jeanne d'Arc / États-Unis Fondeyre	395 323	46
L	50	Basso Cambó / Portet H. Boucher	394 041	47
A	33	Argoulets / Bruguières Mairie	347 178	48
L	80	Rangueil / Belberaud La Balme	343 854	49
A	73	Borderouge / St-Jean Lestang	342 523	50
L	31	Grand Rond / Compans Caffarelli	319 131	51
A	75	Argoulets / Castelmaurou Mairie	318 861	52
C	46	Arènes / Pelletier Purpan	304 922	53
A	77	Balma - Gramont / Fonsegrives Collège	302 898	54
C	87	Cité Scolaire Rive-Gauche / Cugnaux Henry Gladi	286 077	55
L	56	Université Paul Sabatier / Auzeville Église	275 720	56
C	48	Basso Cambó / Tournefeuille Lycée	274 358	57
SA	TAD 106	Balma - Gramont / Aigrefeuille - Balma - Drémil Lafage Flourens - Mondouzil - Mons - Pin Balma - Quint Fonsegrives	255 702	58
A	41	Borderouge / Chaussas	239 607	59
C	53	Basso Cambó / Tibaous	216 453	60
A	43	Argoulets / St-Jean Clinique de L'Union ou St-Jean F. Mitterrand	211 418	61
A	40	Borderouge / L'Union Malbou	151 853	64
SA	TAD 119	Aureville - Castanet Tolosan - Goyrans - Lacroix Falgarde Mervilla - Pechbusque - Ramonville ST Agne Rebigue - Vieille Toulouse - Vigoulet Auzil	129 662	68
SA	TAD 120	Aéroconstellation / Aussonne - Beauzelle Cornebarrieu - Mondonville - Seilh	107 254	73
SA	TAD 118	Aussonne - Colomiers Gare SNCF - Cornebarrieu - Mondonville	104 677	74
SA	109	Malepère / Castanet-Tolosan	103 333	75
SA	112	Ramonville / Montjoie	61 360	86

Dépôts : L Langlade A Atlanta C Colomiers SA Services affrétés

DÉTAIL DES LIGNES // fréquentation annuelle réseau

3

PAR TYPOLOGIE ET DÉPÔTS

TERTIAIRE

N°LIGNE	DÉSIGNATION	VALIDATIONS	RANG	
A	20	Balma - Gramont / Beaupty Mairie	208 004	62
A	26	Borderouge / Launaguet Nobles	159 956	63
SA	111	Ramonville / Théogone	150 205	65
A	74	Balma - Gramont / Rouffiac-Tolosan	143 158	66
SA	150	Colomiers Gare SNCF / Colomiers Gare SNCF	141 326	67
SA	55	Colomiers Gare SNCF / Plaisance Monestié	128 896	69
SA	32	Colomiers Ramassiers Gare SNCF / Brax le château	123 933	71
A	76	Argoulets / Lapeyrouse	117 315	72
SA	110	Barrière de Paris / Ginestous Chênes	97 916	76
SA	82	Université Paul Sabatier / Ramonville Port Sud	92 301	77
SA	116	Tournefeuille Lycée / Saint Lys Rossignols	89 759	78
SA	49	Basso Cambó / Portet Gare SNCF	68 056	82
SA	30	Aéroport / Fenouillet Centre Commercial	65 363	83
SA	117	Basso Cambó / Muret Gare SNCF	64 343	84
SA	17	Andromède - Lycée / Mondonville Foyer rural	62 311	85
SA	115	Saint Agne Gare SNCF / Université Paul Sabatier	58 507	87
SA	TAD 105	La Vache / Saint Jory	57 216	88
SA	113	Fenouillet centre commercial / Pechbonnieu collège	40 062	90
SA	71	Andromède - Lycée / Aussonne Agassines	32 945	91
SA	51	Balma - Gramont / La Terrasse	27 485	92
SA	TAD 205	Labège Innopole Gare SNCF - Baziège	24 246	93
SA	35	Balma Gramont / Drémil Stade	23 271	94
SA	114	Borderouge / Quartier Virebent	19 455	95
SA	TAD 201	Labège Innopole - Les Varennes	16 628	98
SA	TAD 204	Ramonville Métro - Montgiscard Église	14 085	100
SA	TAD 202	Labège Innopole Gare SNCF - Montbrun Lauragais	7 248	103

Dépôts : L Langlade A Atlanta C Colomiers SA Services affrétés

DÉTAIL DES LIGNES // fréquentation par jour type

3

PAR RATIOS DE PRODUCTIVITÉ

LINEO

N°LIGNE	DÉSIGNATION	VAL/J	VAL/KM	VAL/COURSE
C L1	Sept Deniers - Salvador Dali / Gymnase de l'Hers	22 557	6,89	71
L L7	Cours Dillon / Saint-Orens Centre Commercial	11 349	5,21	43
C L2	Arènes / Colomiers Lycée International	11 021	3,19	48
L L8	Marengo - SNCF / Gonin	10 206	5,06	35
L L6	Ramonville / Castanet Tolosan	6 766	3,46	27

OSSATURE

N°LIGNE	DÉSIGNATION	VAL/J	VAL/KM	VAL/COURSE
A 38	Empalot / Amouroux	10 233	5,55	46
A 19	Borderouge / Place de l'Indépendance	10 143	5,72	47

PRIMAIRE

N°LIGNE	DÉSIGNATION	VAL/J	VAL/KM	VAL/COURSE
L 14	Marengo - SNCF / Basso Cambo	11 134	5,76	74
L 12	Cours Dillon / Basso Cambo	8 312	4,62	47
A 79	Ramonville Métro / Labège Couder ou St Orens Lycée	5 712	2,01	29
L 23	Jeanne d'Arc / Ranqueil	5 618	3,78	42
L 78	Université Paul Sabatier / St Orens - Lycée	5 616	2,28	29
L 27	Lycée Toulouse-Lautrec / Ramonville	5 470	3,19	38
L 34	Université Paul Sabatier / Arènes	4 805	4,64	29
C 65	Arènes / Plaisance Monestié (par CD632)	4 517	2,38	31
A 60	La Vache / Castelginest Buffébiau	4 490	2,52	30
L 44	Cours Dillon / Université Paul Sabatier	3 956	3,08	21
C 63	Tournefeuille Lycée / Compans - Caffarelli	3 925	2,11	32

VAL/J : nombre de validations par jour.

VAL/KM : nombre moyen à la journée montée au km parcouru.

VAL/COURSE : moyenne des montées par départ sur une journée type.

Base : 10 jours type semaine, octobre-novembre 2017

DÉTAIL DES LIGNES // fréquentation par jour type

3

PAR RATIOS DE PRODUCTIVITÉ

N°LIGNE	DÉSIGNATION	VAL/J	VAL/KM	VAL/COURSE
C 18	Basso Cambo / Cité Scolaire Rive-Gauche	3 599	3,98	19
A 36	Roseaie / Borderouge	3 173	5,42	22
L 13	St Cyprien - République / Oncopole	2 895	2,95	25
L 88	Ramonville / Hôpital Larrey	2 622	2,44	12
C 66	Pelletier Purpan / St Cyprien - République	2 307	2,81	17
A 72	Balma - Gramont / Balma - Lasbordes	2 012	1,93	16
A 84	Balma - Gramont / Balma - Lasbordes	1 953	2,46	16
C Aéroport	Centre-Ville / Aéroport	1 170	1,11	12

SECONDAIRE

N°LIGNE	DÉSIGNATION	VAL/J	VAL/KM	VAL/COURSE
C 70	Jeanne d'Arc / Aéroconstellation	3 972	2,07	32
A 37	Jolimont / Ramonville	3 875	2,64	32
C 45	Jeanne d'Arc / Pelletier Purpan	3 662	5,22	33
A 29	Grand Rond / Aucamville Collège	3 353	3,11	33
A 83	Balma - Gramont / St-Orens Lycée	2 895	1,82	29
L 58	Basso Cambo / Seysse Gay, Seysse Maison d'Arrêt ou Muret Lycée	2 734	1,45	24
C 87	Cité Scolaire Rive-Gauche / Cugnaux Henry Gladi	2 622	1,44	13
C 21	Basso Cambo / Colomiers Airbus	2 609	1,92	26
L 52	Empalot / Portet H. Boucher, Pinsaguel Tileils ou Roquettes Église	2 580	1,58	27
A 61	Trois Cocus / Fonbeauzard Mairie, Montberon ou St-Loup	2 408	1,93	22
L 57	Basso Cambo / Frouzins J.P. Sabatier	2 445	1,64	22
A 42	Jeanne d'Arc / St Jean Clinique de L'Union	2 356	2,77	28
L 47	Basso Cambo / Portet Gare SNCF	2 494	1,59	22
L 54	Empalot / Gleyze-Vieille	2 463	2,48	21
A 69	La Vache / Gratentour Gravette ou Bruguères	2 021	1,77	24
A 39	Jeanne d'Arc / L'Union Somport	2 017	3,71	26

Dépôts : **L** Langlade **A** Atlanta **C** Colomiers **SA** Services affrétés

DÉTAIL DES LIGNES // fréquentation par jour type

3

PAR RATIOS DE PRODUCTIVITÉ

N° LIGNE	DÉSIGNATION	VAL/J	VAL/KM	VAL/COURSE
L 81	Université Paul Sabatier / Castanet-Tolosan	1 924	2,78	20
A 59	La Vache / Lespinasse Viguerie	1 875	1,71	25
C 67	Arènes / Plaisance Monestié (par Marquisat)	1 858	2,00	27
L 11	Empalot / Basso Cambou	1 829	1,66	19
A 33	Argoulets / Bruquières Mairie	1 717	1,23	26
A 15	Jeanne d'Arc / États-Unis Fondeyre	1 559	2,60	19
A 73	Borderouge / St-Jean Lestang	1 498	1,82	13
L 50	Basso Cambou / Portet H. Boucher	1 494	1,42	18
A 75	Argoulets / Castelmaurou Mairie	1 478	1,72	20
A 77	Balma - Gramont / Fonsegrives Collège	1 466	1,72	17
L 80	Rangueil / Belberaud La Balme	1 454	1,20	20
L 31	Grand Rond / Compans Caffarelli	1 347	2,61	12
C 48	Basso Cambou / Tournefeuille Lycée	1 271	1,61	15
C 46	Arènes / Pelletier Purpan	1 270	1,68	16
L 56	Université Paul Sabatier / Auzeville Église	1 244	2,42	14
C 53	Basso Cambou / Tibaous	1 000	1,71	11
A 41	Borderouge / Chaussas	949	1,84	11
SA TAD 106	Balma - Gramont / Aigrefeuille - Balma - Drémil Lafage Flourens - Mondouzil - Mons - Pin Balma - Quint Fonsegrives	851	0,28	8
A 43	Argoulets / St-Jean Clinique de L'Union ou St-Jean F. Mitterrand	771	1,45	13
A 40	Borderouge / L'Union Malbou	691	1,14	8
SA TAD 119	Aureville - Castanet Tolosan - Goyrans - Lacroix Falgarde Mervilla - Pechbusque - Ramonville ST Agne Rebique - Vieille Toulouse - Vigoulet Auzil	525	0,19	5
SA TAD 118	Aussonne - Colomiers Gare SNCF - Cornebarrieu - Mondonville	459	0,29	7
SA 109	Malepère / Castanet-Tolosan	458	0,48	6
SA 112	Ramonville / Montjoie	340	0,94	3
SA TAD 120	Aéroconstellation / Aussonne - Beauzelle Cornebarrieu - Mondonville-Seilh	298	0,29	7

DÉTAIL DES LIGNES // fréquentation par jour type

3

PAR RATIOS DE PRODUCTIVITÉ

TERTIAIRE

N° LIGNE	DÉSIGNATION	VAL/J	VAL/KM	VAL/COURSE
A 20	Balma - Gramont / Beaupuy Mairie	1 001	1,17	14
A 26	Borderouge / Launaguet Nobles	815	1,88	12
SA 111	Ramonville / Théogone	744	3,75	15
SA 150	Colomiers Gare SNCF / Colomiers Gare SNCF	660	0,74	11
SA 55	Colomiers Gare SNCF / Plaisance Monestié	646	0,97	12
SA 32	Colomiers Ramassiers Gare SCNF / Brax le château	641	0,76	11
A 74	Balma - Gramont / Rouffiac-Tolosan	616	1,21	12
A 76	Argoulets / Lapeyrouse	521	1,25	15
SA 82	Université Paul Sabatier / Ramonville Port Sud	492	1,67	7
SA 30	Aéroport / Fenouillet Centre Commercial	463	0,56	11
SA 110	Barrière de Paris / Ginstous Chênes	443	1,23	8
SA 17	Andromède - Lycée / Mondonville Foyer rural	382	0,83	10
SA 115	Saint Agne Gare SNCF / Université Paul Sabatier	344	1,10	7
SA 49	Basso Cambou / Portet Gare SNCF	293	82	11
SA 117	Basso Cambou / Muret Gare SNCF	253	0,47	9
SA TAD 105	La Vache / Saint Jory	243	0,29	5
SA 71	Andromède - Lycée / Aussonne Agassines	203	0,74	7
SA 51	Balma - Gramont / La Terrasse	179	1,20	14
SA 35	Balma Gramont / Drémil Stade	164	0,62	9
SA 114	Borderouge / Quartier Virebent	156	0,85	5
SA 113	Fenouillet centre commercial / Pechbonnieu collège	132	0,49	6
SA TAD 205	Labège Innopole Gare SNCF - Baziège	109	0,25	4
SA TAD 201	Labège Innopole - Les Varennes	81	0,14	4
SA TAD 204	Ramonville Métro - Montgiscard Église	77	0,13	3
SA TAD 202	Labège Innopole Gare SNCF - Montbrun Lauragais	34	0,14	2
SA 116	Tournefeuille Lycée / Saint Lys Rossignols	29	0,43	8

Dépôts : L Langlade A Atlanta C Colomiers SA Services affrétés

VAL/J : nombre de validations par jour.
VAL/KM : nombre moyen à la journée montée au km parcouru.
VAL/COURSE : moyenne des montées par départ sur une journée type.
Base : 10 jours type semaine, octobre-novembre 2017

SERVICES AFFRÉTÉS

3

SCOLAIRES (fréquentation annuelle et jour scolaire)

LIGNE	DÉSIGNATION	VALIDA- TIONS	VAL/ KM	VAL/ JOUR
Montrabé	Collège	17 515	3,07	101
Rive Gauche 2	Lycée	14 352	1,63	212
Croix Daurade	Lycée Hubertine Auclert	14 312	5,61	83
Caousou	Lycée et Collège	13 751	1,88	79
Vauquelin	Collège	12 344	3,41	71
Hers	Collège Vernant	11 859	7,16	68
Pechbonnieu 1	Collège	11 730	5,36	68
Pechbonnieu 2	Collège	11 092	8,42	64
Union 8	Collège Chaumeton	10 657	1,85	61
Naves 1	Lycée (depuis Montberon)	10 647	2,22	61
Union 6	Collège Chaumeton	10 494	5,05	60
Pechbonnieu 3	Collège	9 308	3,07	53
Union 5	Collège Chaumeton	9 040	3,73	52
Naves 2	Lycée (depuis Castelmaurou)	8 180	1,71	47
Pechbonnieu 5	Collège	7 039	3,50	40
Union 9	Collège Chaumeton	6 428	1,23	67
Pechbonnieu 4	Collège	6 203	2,01	36
Naves 3	Lycée (depuis Rouffiac-Tolosan)	5 957	1,62	34
Bellevue	Lycée et Collège	5 658	1,67	32
Rive Gauche 1	Lycée	4 705	2,13	67
Union 7	Collège Chaumeton	4 491	2,38	26
Lalande	Collège	3 314	1,56	19
Rive Gauche 3	Lycée	1 985	2,62	30
Clémence Isaure		698	0,26	10
Naves 4	Lycée (depuis Lapeyrouse-Fossat)	248	0,44	2

50

SERVICES AFFRÉTÉS

3

MURETAIN AGGLO

LIGNE	DÉSIGNATION	VAL/AN	VAL/KM
Muret	Navette Muret Lignes 1,2,3,4 et 5	449 304	0,98
Portet	Navette Portet Lignes 1,2,3 et 4	36 329	0,28
Transcam	Ligne a,b,c,d,e,f,g et h	38 727	0,26
CAM - TAMTAM	TAD Muret	18 439	0,25
TOTAL		542 799	

51

PERSONNEL TISSÉO VOYAGEURS // 2752 SALARIÉS

4



489



2263

82%

des salariés sont des **hommes**

EFFECTIF PAR CONTRAT



2572
temps complet



180

temps partiel



2723
CDI



29

CDD

PERSONNEL TISSÉO VOYAGEURS

4

EFFECTIF PAR SECTEUR D'ACTIVITÉ

dont 1360
Conducteurs
Receveurs

1852

460

117

95

56

27

21

15

13

8

88

● Exploitation
Bus, Tram et
Métro

● Direction
technique

● Direction clientèle

● Juridique, Achat,
logistique

● Ressources
Humaines

● Systèmes
et Technologies
de l'Information

● Finance

● Sécurité
Environnement

● Direction Générale
et Communication

● Sûreté

● Autres (ALD, CSS,
invalides, ...)

63,3%

des salariés sont des
ouvriers

EFFECTIF PAR CATÉGORIE



1742

ouvriers



682

agents de maîtrise
techniciens et
cadres assimilés



214

employés



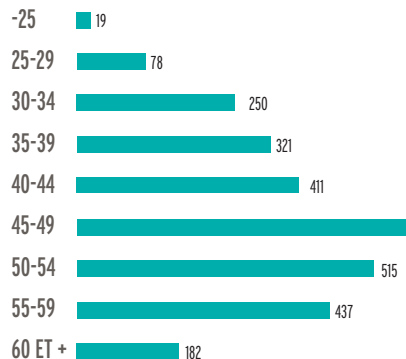
114

cadres

PERSONNEL TISSÉO VOYAGEURS

4

PYRAMIDE DES ÂGES AU 31/12/2017



539
personnes ont entre
**45 et
49 ans**

FORMATION TISSÉO VOYAGEURS

4

% DE LA MASSE SALARIALE CONSACRÉ À LA FORMATION

2,36% en 2017

TAUX DE SATISFACTION // SOURCE BVA

4

86 % de personnes satisfaites



Métro: **7,3/10**



Tram: **7,3/10**



Bus: **7,0/10**

DÉMARCHE QUALITÉ

4

- Le Comité de certification de l'AFNOR a décerné au réseau Tisséo la certification NF 281-2016 pour:

- Les lignes A et B du Métro.
- Les lignes T1 et T2 du Tramway.
- Les lignes Linéo 1 et 2.
- Les agences commerciales Tisséo.

- Depuis 2017, la démarche qualité a été étendue à l'ensemble du réseau Tisséo et à toutes les lignes y compris le réseau affrété.

*70% des voyages
sont certifiés*

*100% des lignes prises
en compte*

PERFORMANCES QUALITÉ

// SOURCE AFNOR

4

DOMAINES D'ENGAGEMENT	BUS	MÉTRO	TRAMWAY
Attention portée au client	✓	✓	✓
Régularité / Ponctualité	✓	✓	✓
Information (nominale et en situation perturbée)	✓	✓	✓
État et disponibilité des équipements	✓	✓	✓
Lutte contre la fraude	✓	✓	✓

✓ conforme à l'engagement Qualité

INFORMATION VOYAGEURS

4

HEURES D'OUVERTURE AU PUBLIC (SAUF 1^{ER} MAI)

→ **Agence Aéroport - terminus Ligne T2 station Aéroport**
(Parvis transports en commun Hall C)
du lundi au vendredi de 7 h 30 à 20 h 45,
le samedi de 9 h à 15 h 30 et le dimanche de 15 h 30 à 22 h.

→ **Agence Arènes (Lignes A, T1 et T2)**
du lundi au vendredi de 6 h 30 à 19 h 45.

→ **Agence Balma-Gramont (Ligne A)**
du lundi au vendredi de 6 h 30 à 19 h 45,
et le samedi de 10 h 30 à 19 h.

→ **Agence Basso Cambo (Ligne A)**
du lundi au vendredi de 6 h 30 à 19 h 45,
et le samedi de 10 h 15 à 16 h 45.

→ **Agence Jean Jaurès (Lignes A et B)**
du lundi au samedi de 6 h 30 à 19 h 45.

→ **Agence Marengo-SNCF (Ligne A)**
du lundi au vendredi de 6 h 30 à 19 h 45,
et le dimanche de 15 h 45 à 22 h 15.

Nouveau ! Agence Borderouge (terminus ligne B)
du lundi au vendredi de 7 h 30 à 14 h 00

Nouveau ! Agence Occitane (10 place Occitane - Toulouse)
du lundi au samedi de 6 h 30 à 19 h 45

FERMÉE
jusqu'au 30 avril 2019

LA PLUS GRANDE
48 ŒUVRES D'ART
GALERIE D'ART
27 KM DE METRO
CONTEMPORAIN
16 KM DE TRAMWAY
EST A TOULOUSE

VISITEZ LA PLUS GRANDE GALERIE D'ART CONTEMPORAIN

BEATE HONSELL-WEISS / TAKIS / GUY-RACHEL
GRATALOUP / DANIEL COULET /
DIMITRI ORLAC / JEAN-PAUL CHAMBAS /
HERVÉ & RICHARD DI ROSA / OLIVIER DEBRÉ /
NOËL CUIN / FRANÇOIS MORELLET /
FRANÇOIS BOUILLON / GIULIO PAOLINI /
FELICÉ VARINI / BERNARD GERBOUD /
JEAN-LOUIS GARNELL / DAMIEN CABANES /
JACQUES VIELLE / JEAN-MICHEL OTHONIEL /
JEAN-PIERRE BERTRAND ROMAN OPALKA /
DIDIER MENCOBONI / CLAUDE CAILLOL &
JUDITH BARTOLANI / MONIQUE FRYDMAN /
NICOLAS HÉRUBEL / DANIEL DEZEUZE /
MICHEL VERJUX / LE GROUPE IRWIN /
JEAN-PAUL MARCHESCHI /
PATRICK CORILLON / JULIJE KNIFER / SOPHIE
CALLE / ANGE LECCIA /
DANIEL POMMEREULLE / DAMIEN
ASPE-OLIVIER MOSSET / BERNAR VENET /
CORINNE SENTOU / PIERRICK SORIN / ALAIN
JOSSEAU / HERVÉ AUDIBERT / RICHARD
FAUGUET / GLORIA FRIEDMANN / STÉPHANE
PENCREAC'H / YAZID OULAB / LAURENT LE
DEUNFF / THOMAS HOUSEAGO / PHILIPPE
RAMETTE / RAPHAEL ZARKA



ARTéo

DISPONIBLE SUR ANDROID
ET BIENTÔT SUR IOS



TISSÉO

Chiffres Clés

2017



tisseo-collectivites.fr

