

# Mobilités

Le mag'

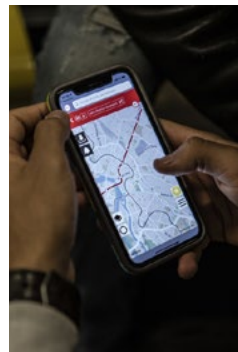
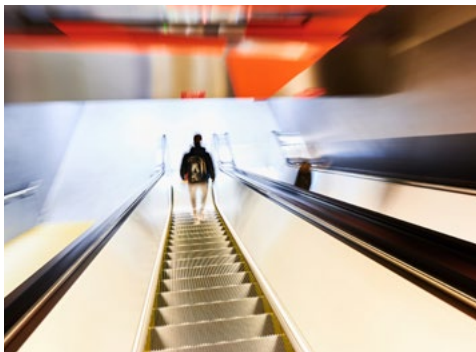
16

AUTOMNE 2020



04 Tisséo Collectivités

C'est qui? C'est quoi?





— Prochain numéro à paraître en décembre 2020 / Mobilités - Le Magazine des déplacements de la grande agglomération toulousaine / Directeur de la publication: Jean-Michel LATTES, président de Tisséo Collectivités / Groupement POMA / Architectes-urbanistes: SEQUENCES / Images: Les Yeux Carrés / Secrétariat de rédaction: direction de la communication / Crédits photos: Tisséo - Saada/Ferrer, Istock, Thomas Salva LUMENTO et B.Aiach / Création: ogham / Impression: imprimerie Delort iso 14001 / ISSN 2649 - 2385  
ne pas jeter sur la voie publique

## 12 / Zoom



## 04 / À la Une

Tisséo Collectivités. C'est qui? C'est quoi?

Zoom sur les escalators: tout savoir sur le chantier!

## 08 / Actualités



Actualités mobilités

## 11 / Spécial Covid



## 14 / Décryptage



La Station V



—

**« Nous allons devenir l'un des investisseurs les plus importants de la région ! »**

—

— Jean-Michel LATTES, président de Tisséo Collectivités —



Vous avez été réélu à l'unanimité président de Tisséo Collectivités et président de Tisséo Ingénierie, un vrai signe de confiance de la part des membres de cette assemblée...

Je suis ravi de reprendre le pilotage de Tisséo Collectivités et de démarrer celui de Tisséo Ingénierie. La cohésion d'équipe que nous bâtissons avec les élus des 4 intercommunalités et les 114 communes de notre territoire depuis 6 ans nous permet d'entamer ce nouveau mandat en étant dans la continuité d'intervention nécessaire à la réalisation de nos projets.

**La transition écologique va jouer un rôle majeur dans votre feuille de route ?**

Ce sera le fil rouge ou plutôt vert de ce mandat car nous avons tous à cœur de répondre aux exigences environnementales. Dans ce sens, j'ai proposé la création d'une commission Climat-Air-Énergie (CAirE) qui sera chargée de « passer au crible l'impact environnemental » de tous les projets à venir avec pour objectif premier, le développement d'une mobilité décarbonée et durable.

**Multimodalité et services à l'usager sont également deux axes que vous souhaitez développer ?**

L'un ne va pas sans l'autre, aujourd'hui, un déplacement combine souvent plusieurs modes. Notre rôle ne se limite plus à coordonner les transports en commun mais à concevoir l'ensemble des moyens de

déplacements nécessaire à l'usager sur plusieurs territoires. Les services que nous apportons pour chacun de ces modes offrent la complémentarité nécessaire aux modes de vie d'aujourd'hui (vélo, applications, autopartage, covoiturage, stationnement, etc).

—

**« La transition écologique sera le fil rouge ou plutôt vert de ce mandat »**

—

**Quelle est votre priorité pour débiter ce nouveau mandat ?**

Je souhaite rassurer les entreprises avec lesquelles nous travaillons ainsi que nos partenaires en leur disant que nous allons jouer un rôle moteur en devenant l'un des investisseurs régionaux les plus importants et ce, malgré un contexte de difficultés économiques. Je souhaite réaffirmer l'implication de Tisséo Collectivités dans la relance économique, au travers de la mise en œuvre du Projet Mobilités et de son ambitieuse feuille de route. Dès le mois de mars, tout en prenant nos responsabilités de maître d'ouvrage et en garantissant les bonnes conditions d'intervention, nous avons confirmé notre volonté de maintenir la totalité de nos engagements et projets, nous continuons et continuerons à nous inscrire dans ce dynamisme!



**CHIFFRES CLÉS 2020**

Investissement de plus **de 200 millions d'euros**

Attribution du marché

3<sup>ème</sup> ligne du métro estimée à

**environ 800 millions d'euros**



À LA UNE

# Tisséo Collectivités. C'est qui? C'est quoi?

— Tisséo Collectivités imagine, organise et finance les mobilités pour tous les habitants de la grande agglomération toulousaine. Sa mission principale est d'offrir la meilleure offre de transport et de promouvoir l'usage des autres modes (marche à pied, vélo, covoiturage...). —



## Étudie les projets et les délibère en comité syndical

Ces projets de long terme sont réalisés après l'évaluation de leur faisabilité technique, de leur coût et de leur intérêt pour les voyageurs (gains de temps, amélioration des correspondances...) et après de nombreux échanges avec les habitants, les élus locaux et les acteurs de chaque commune concernée, afin de répondre au mieux aux enjeux des territoires.

### Membres de Tisséo Collectivités



14 élus



2 élus



2 élus



2 élus

## Tisséo Collectivités pilote l'ensemble des grands programmes de modernisation des transports

tels que le renouvellement des rames de métro, la mise en accessibilité des transports, le remplacement des bus diesel par des bus propres... Tisséo décide des prolongements et des créations des nouvelles lignes et propose aux voyageurs des outils innovants de recherche d'itinéraires de plus en plus performants.



### Conçoit et développe

la politique des mobilités et la politique tarifaire.



**Organise les services** réguliers de transports en commun.



**Étudie** et programme la réalisation des nouveaux projets.



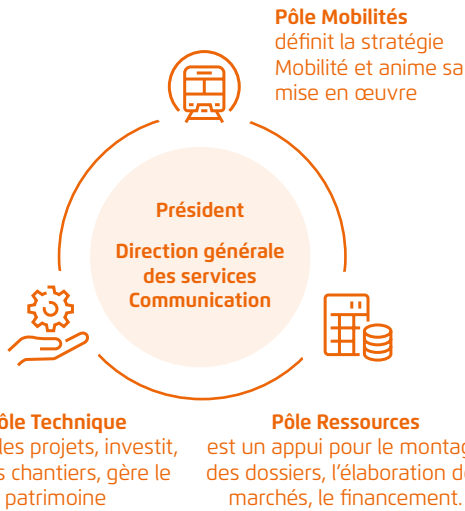
**Assume** la responsabilité financière (gestion de budget annuel et prospective).



**Propriétaire** de l'ensemble des infrastructures de transport et du parc de matériel roulant.



## À LA UNE



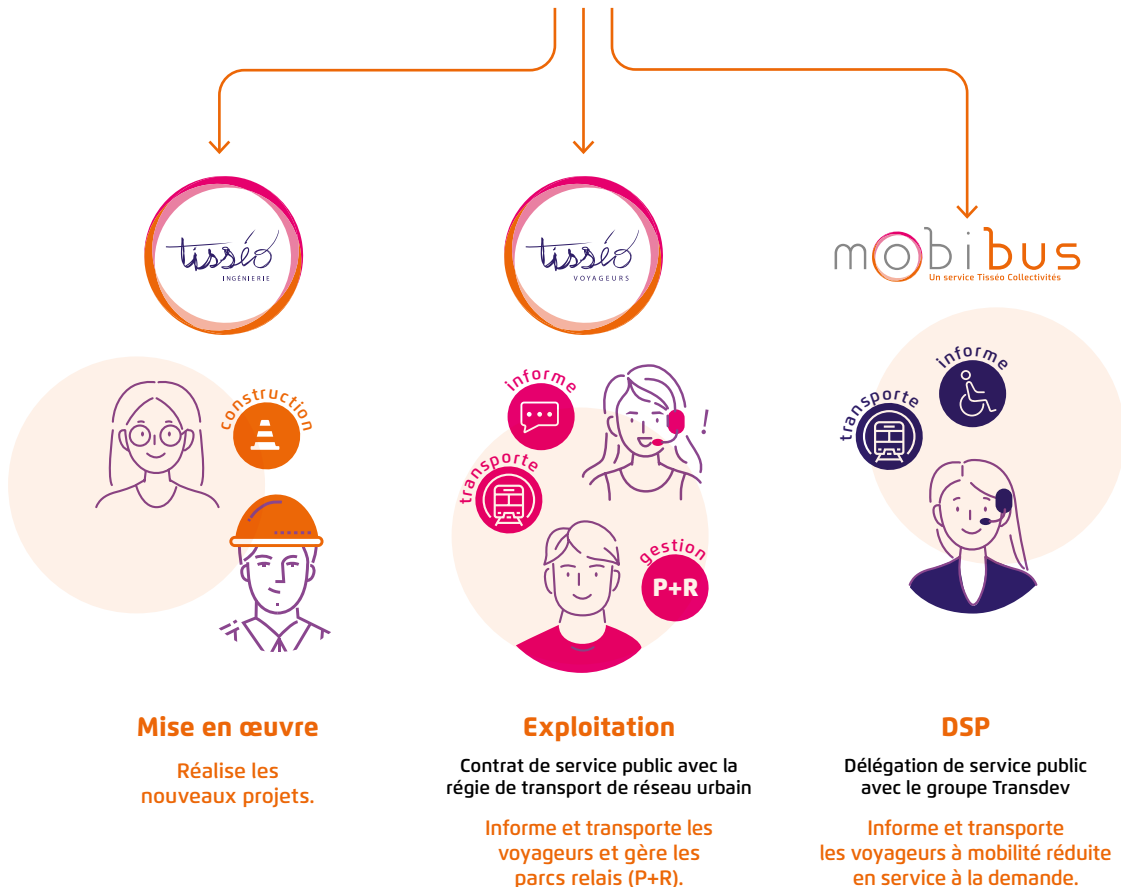
Les élus locaux réunis lors des comités syndicaux prennent les décisions permettant d'anticiper, de moderniser et d'adapter l'offre de transports aux besoins des voyageurs en constante évolution. Des solutions de déplacements toujours plus vertueuses écologiquement, participant à la qualité de l'air au bénéfice de la santé des habitants.

### Une organisation dédiée au projet

**108 personnes** travaillent au sein de Tisséo Collectivités. Elles mettent leur savoir-faire et leur expérience au service de projets décidés par le Comité Syndical.

**Trois pôles** structurent le fonctionnement de Tisséo Collectivités autour du Président et de la Direction Générale.

### Confie des missions à 3 grands partenaires





À LA UNE

# Les nouveaux visages du Comité Syndical de Tisséo Collectivités

toulouse métropole

14 élus



Gérard ANDRÉ  
Maire d'Aucamville



Sacha BRIAND  
Membre du bureau, chargé de la modernisation de la collectivité et des finances (Toulouse)



Joseph CARLES  
Membre du bureau  
Maire de Blagnac



Grégoire CARNEIRO  
4<sup>e</sup> vice-président  
Maire de Castelnau



François CHOLLET  
Chargé du développement durable et de la transition énergétique (Toulouse)



Dominique FAURE  
Membre du bureau  
Maire de Saint-Orens de Gameville



Francis GRASS  
Adjoint au Maire  
(Toulouse)



Jean-Luc MOUDENC  
Président de Toulouse Métropole



Philippe PERRIN  
Membre du bureau, chargé du vélo et des nouvelles mobilités (Toulouse)



Jean-Michel LATTES  
Président de Tisséo Collectivités – adjoint au Maire (Toulouse)



Jean-François PORTARRIEU  
Conseiller municipal  
(Toulouse)



Vincent TERRAIL-NOVES  
Maire de Balma



Pierre TRAUTMANN  
Adjoint au Maire  
(Toulouse)



Karine TRAVAL-MICHELET  
Membre du bureau  
Maire de Colomiers





À LA UNE



2 élus



Christophe LUBAC  
1<sup>er</sup> vice-président  
Maire de Ramonville



Dominique SANGAY  
Maire de Péchabou

2 élus



Denis BACOU  
3<sup>e</sup> vice-président  
Conseiller municipal  
(Pechbonnieu)



Yannick MARTIN  
Conseiller municipal  
(Plaisance du Touch)

## LE MOT DU PRÉSIDENT

Ce mandat s'inscrit dans la continuité du Projet Mobilités adopté en 2018 avec le lancement des chantiers de la 3<sup>ème</sup> ligne de métro et de la Connexion Ligne B, la poursuite du déploiement du réseau de bus Linéo, le développement de l'intermodalité en concertation avec la région Occitanie et l'augmentation de la capacité des parc relais. L'objectif premier est de contribuer à l'essor d'une mobilité décarbonée.



2 élus



Thierry SUAUD  
2<sup>e</sup> vice-président  
Maire de  
Portet-sur-Garonne



Jean-Marc TERRISSE  
Délégué à la transition  
écologique-mobilités  
(Muret)



## LE SAVIEZ-VOUS ?

**139 millions**

de voyages en 2019.

Retrouvez le rapport d'activité et les chiffres clés 2019 sur [tisseo-collectivites.fr](http://tisseo-collectivites.fr)

## ACTUALITÉS MOBILITÉS



## Rendez-vous au MEETT... en TRAM!

Depuis le 31 août, le tram vous emmène jusqu'au MEETT, on se retrouve là-bas?

## BON À SAVOIR

Pour faciliter votre voyage et améliorer la lisibilité du réseau vers des lieux comme le Zénith et les Halles de la Cartoucherie, trois stations ont été renommées sur le trajet de la ligne T1 et de la ligne T2 :

- la station Zénith devient Hippodrome,
- la station Cartoucherie devient Zénith,
- la station Casselardit devient Cartoucherie.

## Linéo

## Des nouveaux Linéo, c'est prévu!

Actuellement 9 Linéo sont en service et accueillent plus de 100 000 voyageurs/jour\*

- Linéo 10 (Fenouillet - St-Alban - Fonbeauzard - Aucamville - Toulouse).
- Linéo 11 (Frouzins - Ville-neuve-Tolosane - Cugnaux - Toulouse).

Les premiers travaux ont démarré et s'inscrivent dans le cadre du plan de relance économique de la Métropole.

L'objectif de mise en service sera optimisé en tenant compte des impacts de la crise sanitaire. Le calendrier sera précisé d'ici la fin de l'année.

- Linéo 12, les études ont démarré pour définir le tracé et les travaux à réaliser de la future ligne transversale entre Borderouge, Roseraie, Montaudran et Ranguel.

## Linéo garantit :

- Une fréquence attractive (1 bus toutes les 6 à 9 min en heure de pointe selon les lignes).
- Une amplitude 5h 15 à 0h 30, calée sur le métro et le tram, jusqu'à 1h le week-end.
- Une accessibilité des arrêts à 100 %.
- Une fiabilité des temps de parcours, grâce à un système de priorité aux feux.
- Une information voyageur en temps réel dans les véhicules et à certains arrêts.

+ Plus d'informations sur [tisseo.fr](https://tisseo.fr)

\*fréquentation avant la crise sanitaire

## TISSÉO, ÇA S'ÉCOUTE AUSSI!

Le premier podcast Tisséo vous plongera dans les coulisses du métro. Vous découvrirez les performances du mode de déplacement préféré des voyageurs toulousains et rencontrerez notre expert, Luc Demeester, qui vous expliquera ce qui se passe quand le métro s'arrête.

+ À découvrir sur [tisseo-collectivites.fr](https://tisseo-collectivites.fr)



## Des écrans d'informations pour plus de confort dans les stations de métro

144 écrans sur les quais de la ligne A ont été installés pour votre confort et votre bonne information. Le déploiement sur les quais de la ligne B est en cours et sera finalisé à l'été 2021.



### CHIFFRES CLÉS

- Temps de trajet: **10 min**
- **34** personnes par cabine
- **100 %** accessible
- **100 %** électrique et **30 x moins polluant** que la voiture
- Un service de **5 h 15 à 0 h 00**
- Une cabine toutes les **1 min 30** en heure de pointe

## Téléo, les 5 pylônes sont montés

Après la parenthèse du confinement, le chantier du téléphérique urbain le plus long de France a repris et quatre mois auront suffi à lever et installer les 5 pylônes qui permettront la pose des câbles en octobre/novembre 2020. Téléo sera lancé à l'été 2021 et reliera l'université Paul Sabatier à l'Oncopole en passant par le CHU Rangueil.



## P+R, on améliore votre stationnement pour faciliter vos déplacements

Les P+R du métro sont gérés par un nouveau système de gestion, permettant un meilleur contrôle des places de stationnement, ainsi qu'un nouveau panel de services. Il vous permet notamment de stationner gratuitement durant 24 heures si vous êtes abonné (y compris la nuit, contrairement à l'ancien système). Il est accessible aux « non-abonnés », moyennant un paiement selon la durée de stationnement.

Le P+R de Basso Cambo sera équipé à l'occasion des travaux de construction du nouveau parking silo qui vont démarrer à la fin de cette année.



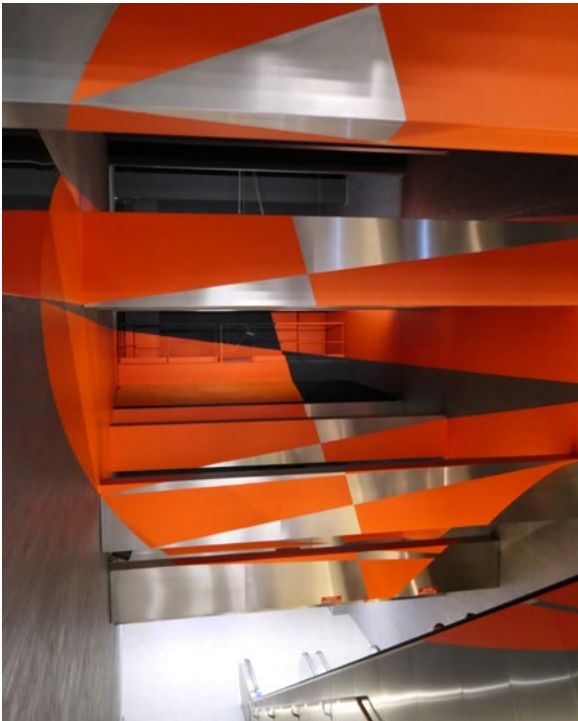
## Les artistes du métro à l'œuvre

Les travaux d'extension des quais de la Ligne A ont modifié la configuration de la station Jean Jaurès, les œuvres originales de Felice Varini et de Julije Knifer ont dû être recréées.

Tisséo, fidèle à sa politique de création et d'installation d'œuvres d'art contemporain dans l'espace public, a commandé une nouvelle œuvre *in situ* à Felice Varini et a demandé la réinstallation de l'œuvre originale de Julije Knifer.

Felice Varini propose une nouvelle anamorphose qui se situe sur le même emplacement que l'œuvre originale. En se positionnant en un point précis sur le palier en haut de l'escalier fixe d'accès aux quais de la ligne A, vous pouvez recomposer visuellement la forme géométrique conçue par l'artiste. En se décalant la figure se déconstruit, ses triangles rouges-orangés animent le plafond et les murs de la station.

Pour l'œuvre de Julije Knifer (décédé en 2004), c'est Stéphane Henry, assistant de l'artiste, qui réalise cette nouvelle fresque abstraite géométrique en noir et blanc. Elle s'inscrit dans la démarche picturale de l'artiste. Le « méandre noir et blanc » de Julije Knifer prend tout son sens dans le mouvement de l'abstraction constructive du début des années soixante notamment les œuvres majeures de la peinture américaine basées sur le rapport de la forme et du fond. Les œuvres de Felice Varini et Julije Knifer vous accompagnent à nouveau sur vos trajets quotidiens.



# Depuis le début de la crise sanitaire, les équipes de Tisséo sont mobilisées pour vous faire voyager en toute sécurité

## SOYEZ SEREIN!



Nettoyages, désinfection quotidienne de nos véhicules et de nos espaces avec des produits virucides, avec un soin particulier apporté à toutes les surfaces de contact.



Mise à disposition des distributeurs de gel hydroalcoolique dans l'ensemble de nos stations et agences.



Déploiement d'une signalétique adaptée: des marquages au sol pour laisser une distance entre vous sur les quais et dans certaines stations pour faciliter les flux d'entrée et de sortie.

SPECIAL COVID



## CHIFFRES CLÉS\*

85 %

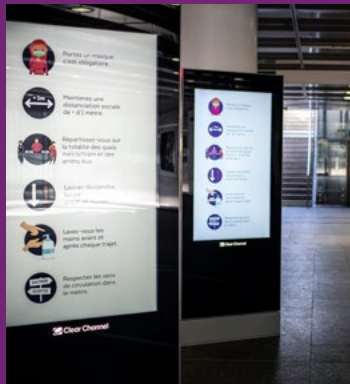
des utilisateurs satisfaits du service de transports en commun toulousain depuis le 11 mai.



90 %

des utilisateurs sont d'accord pour dire que Tisséo a su répondre aux enjeux de la crise sanitaire.

\*Enquête menée du 15 au 28 juin 2020 par BVA échantillon de 1000 personnes



ZOOM



# 120 nouveaux escaliers mécaniques pour le métro toulousain

— D'ici 2030, l'ensemble des escalators des lignes A et B va être remplacé par de nouveaux modèles. —

## Qui n'a jamais râlé en constatant que l'escalator était en panne ?

Si l'incident s'est plus souvent produit sur la ligne B en raison de défauts de conception et de mise en œuvre, les escaliers mécaniques de la ligne A arrivent, au terme de leur durée de vie théorique soit 30 années de service. La priorité sera de remplacer les 80 appareils de la ligne B. Une opération de grande envergure qui débutera par la station Ramonville en décembre. Afin de limiter l'impact du chantier auprès de ses usagers, les travaux seront effectués station par station et les fermetures totales limitées au maximum. Des solutions alternatives seront proposées aux voyageurs afin de minimiser les conséquences sur leurs déplacements. En 2026, les 45 escaliers mécaniques de la ligne A seront, à leur tour, remplacés par du matériel neuf.

## Phase #1 ON DÉMONTE



2 semaines\*\*

Signalétique, faux plafonds, carrelages, valideurs, garde-corps etc.



station ouverte

- ✓ Escaliers fixes
- ✓ Escaliers mécaniques
- ✓ Ascenseurs

## Phase #2

### ON SORT L'ANCIEN ET ON FAIT ENTRER LE NOUVEAU



de 2 à 5 semaines



station fermée

Pendant la fermeture retrouvez toutes les infos utiles pour vos déplacements sur [tisseo.fr](http://tisseo.fr) ou sur l'appli mobile Tisséo

## Phase #3

### ON REMONTE TOUT



de 5 à 8 semaines

Les marches, les balustrades, les équipements et on assure les finitions



station ouverte

- ✓ Escaliers fixes
- ✓ Ascenseurs



3 à 5 mois par station



## BON À SAVOIR

4 stations restent ouvertes pendant les travaux :

- Ramonville
- Saouzelong
- Canal du Midi
- Jean Jaurès

## COMPRENDRE LE CHANTIER

## Phase #4

### ON CONTRÔLE ET ON TESTE LE NOUVEAU MATÉRIEL



2 semaines



station ouverte

- ✓ Escaliers fixes
- ✓ Ascenseurs



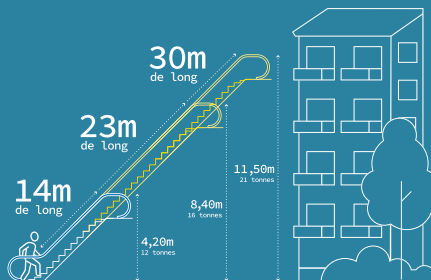
## LE SAVIEZ-VOUS ?

ZOOM



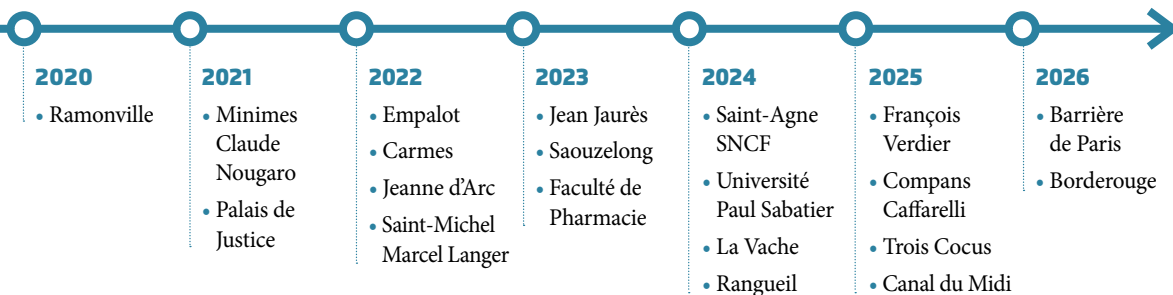
### Il existe 3 types d'escalators :

- **Petit** : 14 m de long pour 4 m 20 de haut soit l'équivalent d'un immeuble de 1 étage  
**12 tonnes**
- **Moyen** : 23 m de long pour 8 m 40 de haut soit l'équivalent d'un immeuble de 3 étages  
**16 tonnes**
- **Grand** : 30 m de long pour 11 m 50 de haut soit l'équivalent d'un immeuble de 4 étages  
**21 tonnes**



## CALENDRIER DES TRAVAUX 2020 > 2026\*

\*Planning soumis aux aléas du chantier.



**20**  
stations ligne B

**77**  
escalators

**+3**  
escaliers

**3**  
types d'escalators

## DÉCRYPTAGE



# Décryptage de la station V

— La station V, c'est le nouveau nom de la Maison de la Mobilité à Labège, dédiée au vélo. —

La Station V cible les déplacements à vélo du quotidien, notamment pour les déplacements domicile-travail. Les services proposés s'adressent en priorité aux entreprises et salariés des zones économiques de l'Est Toulousain, sur les territoires de Toulouse Métropole et du Sicoval : Labège-Enova, Parc Technologique du Canal, Agrobiopôle, secteur de Montaudran, campus de Rangueil.

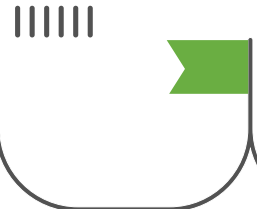
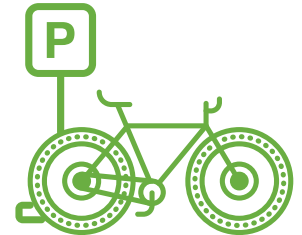


## LES SERVICES PROPOSÉS:



### LOCATION DE VÉLOS

Louer des vélos classiques et, en complément, proposer une offre de location vélo adaptée à une « remise en selle » pour les salariés mais également pour les entreprises (logique de flotte de vélos d'entreprise)



### #3 ATELIER DE RÉPARATION

Ateliers de réparations et d'autoréparation



### TARIFS DE LOCATION

	Journée (24h)	Semaine	Mois (Max 6 mois sauf ville et pliant)	Année
Vélo de ville	1 €	5 €	10 € 7 €*	100 € 70 €*
Vélo pliant	10 € 6 €**	12 € 6 €**	12 € 8 €**	110 € 80 €**
Vélo électrique moteur roue	20 €	25 €	60 €	-
Vélo électrique moteur central	25 €	30 €	65 €	-
Cargo électrique	25 €	45 €	75 €	-

\* Les tarifs réduits Tisséo concernent :

- Les personnes titulaires d'un abonnement mensuel ou annuel en cours de validité à Tisséo, Cars liO/Arc-en-ciel ou TER sur la ligne Toulouse-Carcassonne.
- Les covoitureurs actifs inscrits au service de covoiturage de Tisséo Covoitéo.
- Les personnes titulaires d'un titre de gratuité sur le réseau Tisséo en cours de validité.
- Les moins de 26 ans titulaires d'une carte Pastel.
- \*\* Bénéficiaires des minima sociaux, demandeurs d'emploi de moins de 25 ans, étudiants.

Vélo pliant



Vélo électrique



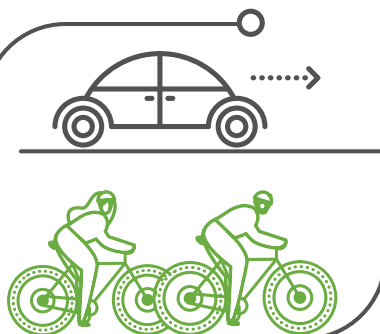
Cargo électrique



## #2

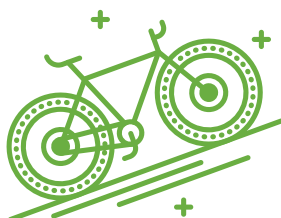
### VÉLO ÉCOLE

Développer des services et animations autour du **vélo**: promotion du mode vélo, découverte et repérage d'itinéraires, conduite du vélo en milieu urbain...



## LE SAVIEZ-VOUS ?

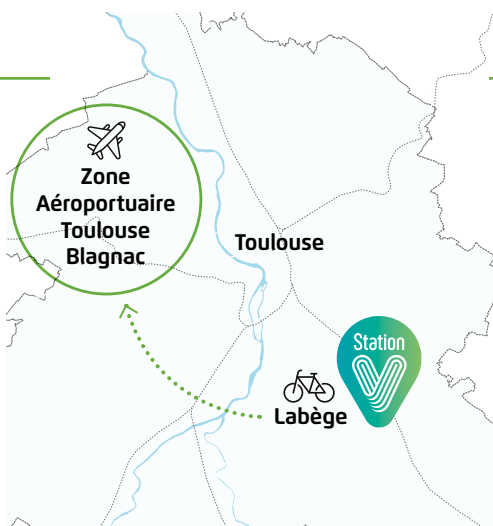
LA STATION V EST AUSSI MOBILE ! Dans le cadre du programme européen COMMUTE, un atelier mobile viendra à la rencontre des salariés sur les sites des entreprises pour proposer des services adaptés aux vélo-taiffeurs et aux néo-cyclistes : entretien et réparation, prévention et sécurité routière, conseil sur les équipements, location personnalisée, conseil sur les itinéraires.



## #4

### CONSEIL

Conseil à la location ou à l'achat de vélos classiques ou à assistance électrique, marquage BICYCODE®.



### BON À SAVOIR

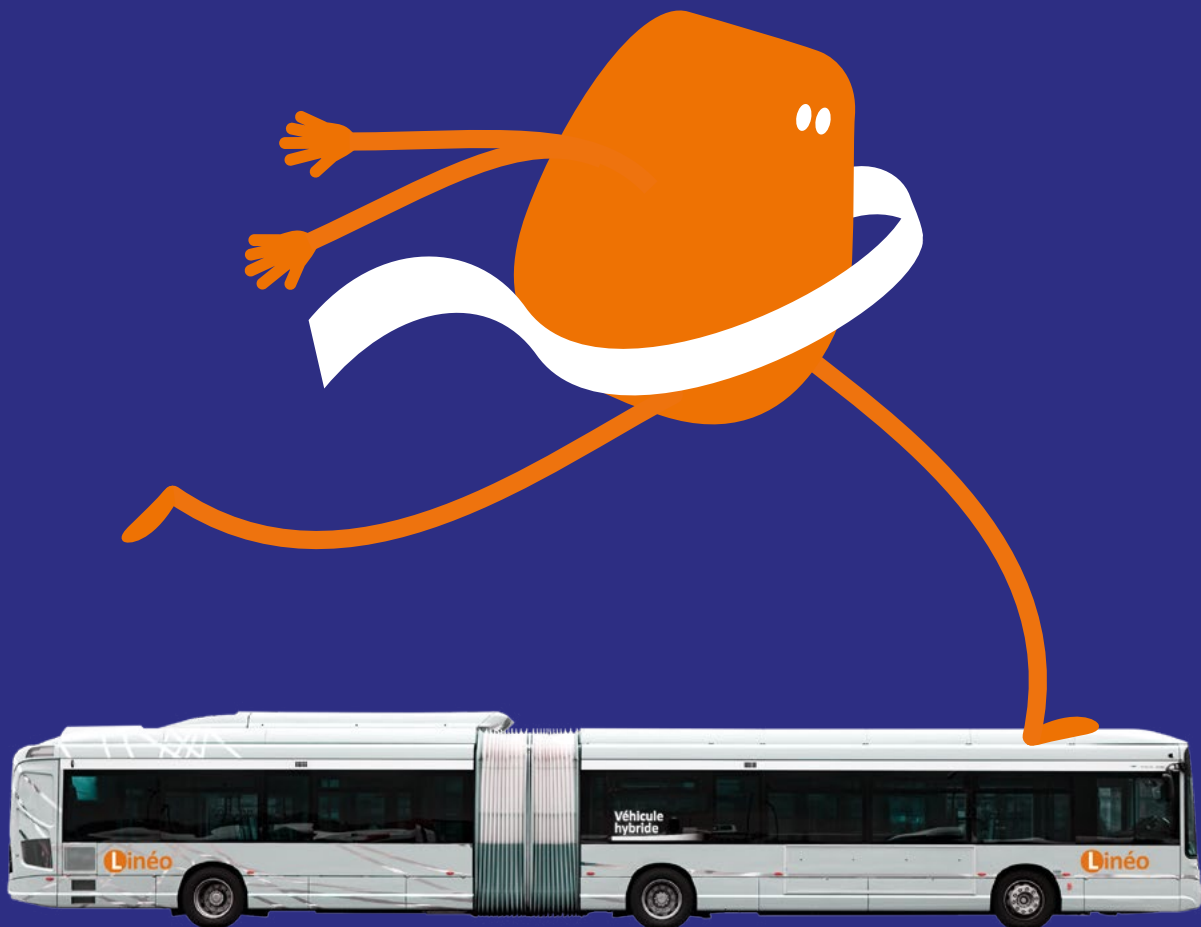
**STATION V de Labège**  
61 rue Pierre et Marie Curie - Labège  
(à 200 m de la halte SNCF Labège-Innopole)

**Horaires d'ouverture :**  
Lundi, mardi, jeudi et vendredi  
de 8h00 à 18h30

**Contact par téléphone :** 05 61 75 80 80

**Par mail :** mdc@maisonduvelotoulouse.com

**Sur internet :** www.maisonduvelotoulouse.com



# Linéo rapido

Prendre Linéo c'est gagner du temps sur les autres, grâce aux voies dédiées et la priorité aux feux.



TISSEO-COLLECTIVITES.FR

DES SOLUTIONS INNOVANTES  
AU SERVICE DE TOUTES LES MOBILITÉS