

# INFO TRAVAUX

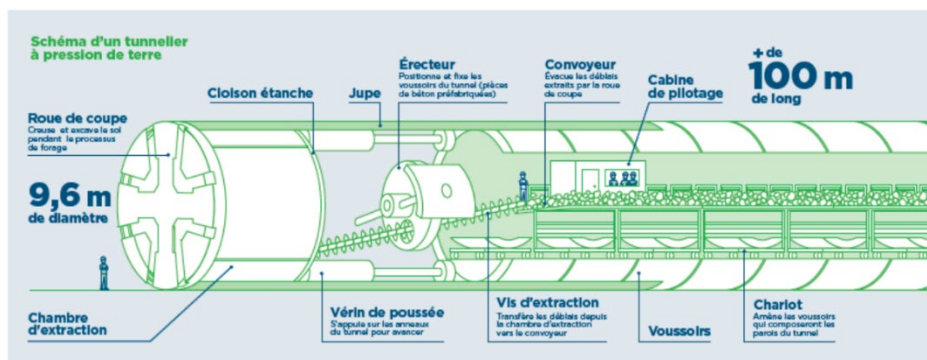
## Secteur Montaudran Gare - Piste des Géants

Les travaux de génie civil de la future ligne C sur le site de la station de métro Montaudran Gare – Piste des Géants se poursuivent.

**A compter du 5 août 2024, le tunnelier Marguerite de Catellan débutera le creusement** à partir de la station Montaudran Gare pour arriver au puits Saint Sauveur (Centre-ville) courant **1er trimestre 2026**.

Le tunnelier avancera sous terre à une vitesse moyenne de 12 mètres par jour et cela 24h/24, 6j/7.

La nuit, l'activité en surface sur le site de la station Montaudran Gare - Piste des Géants sera réduite avec le maintien uniquement des fonctions essentielles telles que des activités de manutention et le fonctionnement des équipements qui permettent au tunnelier de creuser (ventilation du tunnel, convoyeur des terres, approvisionnement des voussoirs du tunnelier).



Afin de limiter l'impact sur le quartier, l'entreprise utilisera des systèmes de réduction du bruit autour des machines avec des palissades anti-bruit, du capotage d'équipements, ainsi que l'installation de radar de recul type lynx. Pour autant, les règles de sécurité au travail ne permettent pas de supprimer certaines alertes sonores qui pourraient être déclenchées la nuit.

Nous vous remercions de votre compréhension et mettons tout en œuvre pour limiter au maximum la gêne occasionnée par ces travaux.

### POUR TOUTE QUESTION LIÉE AUX TRAVAUX



Les médiateurs **Emilie Touchard** et **Mamar Messaoui** sont à votre écoute de 8h30 à 17h30, du lundi au vendredi  
 emilie.touchard@tisseo-ingenierie.fr - 06 58 67 06 00  
 mamar.messaoui@tisseo-ingenierie.fr - 07 64 42 56 32

En dehors de ces horaires, vous pouvez contacter le n° d'appel gratuit

**0 800 744 331**

Service & appel gratuits

